

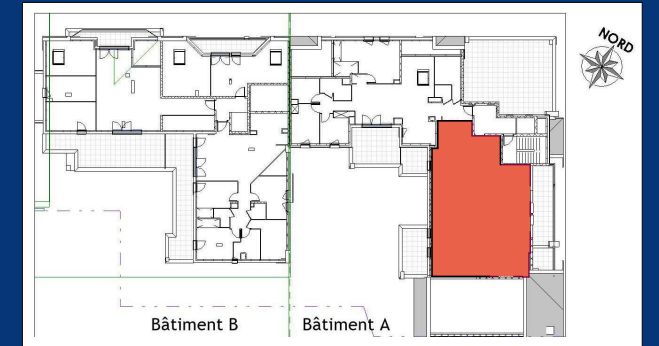
# 54, AVENUE DE TOULOUSE

## CASTANET TOLOSAN



0 1 2 3m

**LES NOUVEAUX  
CONSTRUCTEURS**



54,56 Avenue de Toulouse  
31320 CASTANET-TOLOSAN

Appartement 4 PIECES

LOT n°A-32

Bâtiment A R+3

### TABLEAU DES SURFACES

(compris placards)

ENTREE	3.91m <sup>2</sup>
SEJOUR-KITCH	56.17m <sup>2</sup>
CHAMBRE 1	11.64m <sup>2</sup>
CHAMBRE 2 + Rgt.	11.64m <sup>2</sup>
CHAMBRE 3	11.66m <sup>2</sup>
SDB	6.52m <sup>2</sup>
WC	1.50m <sup>2</sup>
Dressing / SDE	7.03m <sup>2</sup>

### S sous 1.80m

WC	1.17m <sup>2</sup>
Dressing / SDE	1.68m <sup>2</sup>

### SURFACES HABITABLES 110.07m<sup>2</sup>

BALCON 1	17.95m <sup>2</sup>
BALCON 2	12.18m <sup>2</sup>
BALCON 3	6.95m <sup>2</sup>

### SURFACE TOTALE 150.00m<sup>2</sup>

#### LEGENDE

PF	Porte-fenêtre	LL	Lave-linge
F	Fenêtre	LV	Lave-vaisselle
FA	Fenêtre allège vitrée	CU	Cuisson
VB	Volet battant	FR	Réfrigérateur
VC	Volet coulissant	CH	Chaudière

	Tableau électrique		Soffites et faux-plafond
--	--------------------	--	--------------------------

INDICE 05 DATE 04/04/2019

Des modifications sont susceptibles d'être apportées à ce plan en fonction des nécessités techniques, de la réalisation tant en ce qui concerne les dimensions libres que l'équipement. Les surfaces sont approximatives. Les retombées, soffites, faux-plafonds, équipements sanitaires ainsi que le calepinage et dimensions des carrelages sont figurés à titre indicatif et peuvent subir des modifications pour impératif technique. Les appareils ménagers ne sont pas fournis. Les volets roulants sont prévus conformément à la notice de vente. Les coffres des volets roulants ne sont pas représentés et seront débordants à l'intérieur. La hauteur des seuils au droit des portes-fenêtres sur balcons ou terrasses pourra varier entre 5 à 20cm à partir du sol intérieur. La hauteur entre jardin et la terrasse pourra varier entre 0 et 60cm. Les jardins ne seront pas nécessairement plats et pourront comporter des talus et des pentes.