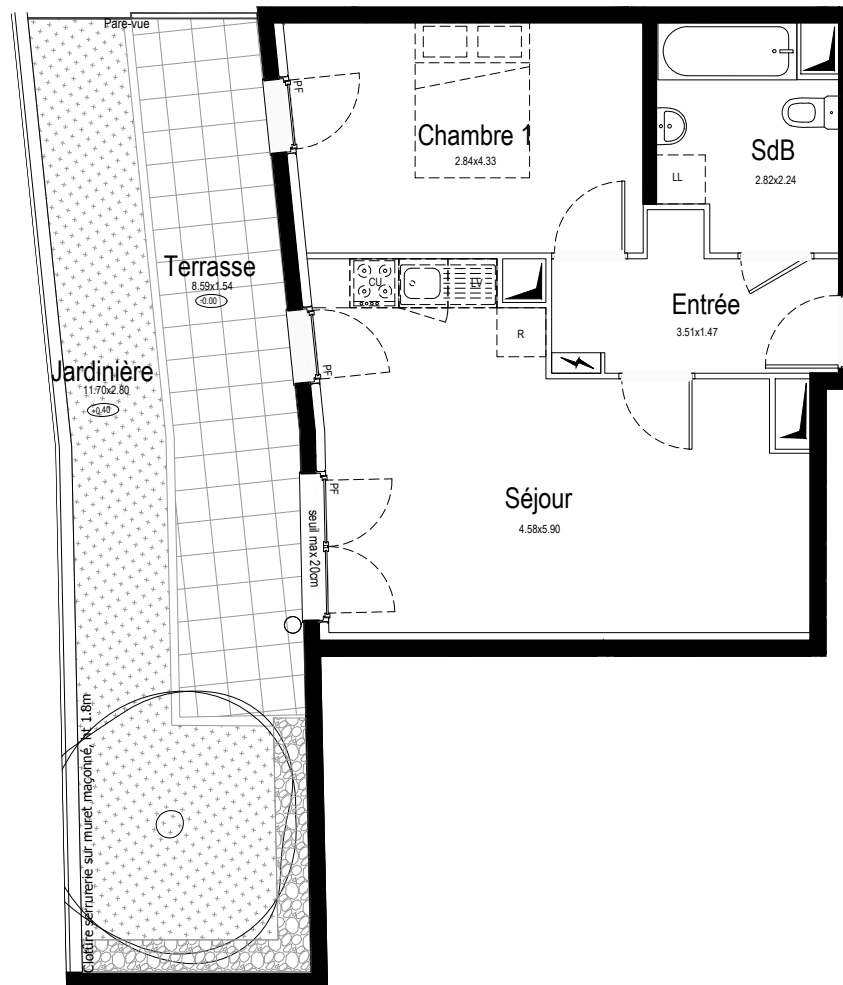


# 85 rue de la Convention LA COURNEUVE



85 rue de la convention / 4-4bis rue Villot  
93120 La Courneuve

Appartement 2 pièces  
Lot n° A03

BATIMENT 1 - Rez-de-Chaussée

## TABLEAU DES SURFACES

ENTREE	5.35m2
SEJOUR	22.22m2
CHAMBRE 1	11.49m2
SALLE DE BAIN	5.93m2

## SURFACE HABITABLE 44.52m2

TERRASSE	14.67m2
JARDINIERE	18.09m2

## SURFACE TOTALE 77.29m2

LEGENDE			
PF	Porte-fenêtre	LL	Lave-linge
F	Fenêtre	LV	Lave-vaisselle
FA	Fenêtre allège vitrée	CU	Cuisson
GC	Garde corps	R	Réfrigérateur
		CH	Chaudière
	Tableau électrique		Soffites et faux-plafond

### PLAN DE RESERVATION

INDICE :	0	DATE :	08/02/18
----------	---	--------	----------

Des modifications sont susceptibles d'être apportées à ce plan en fonction des nécessités techniques, de la réalisation tant en ce qui concerne les dimensions libres que l'équipement. Les surfaces sont approximatives. Les retombées, soffites, faux plafond, équipements sanitaires ainsi que le calepinage et dimensions des carrelages sont figurés à titre indicatif, et peuvent subir des modifications pour impératif technique. Les appareils ménagers ne sont pas fournis. Les volets roulants seront prévus conformément à la notice de vente. Les coffres de volet roulant ne sont pas représentés et seront débordants à l'intérieur. La hauteur des seuils au droit des porte-fenêtres sur balcons ou terrasses pourra varier de 5 à 35 cm à partir du sol intérieur. La hauteur entre le jardin et la terrasse pourra varier entre 0 et 60 cm. Les jardins ne seront pas nécessairement plats et pourront comporter des talus et des pentes.

