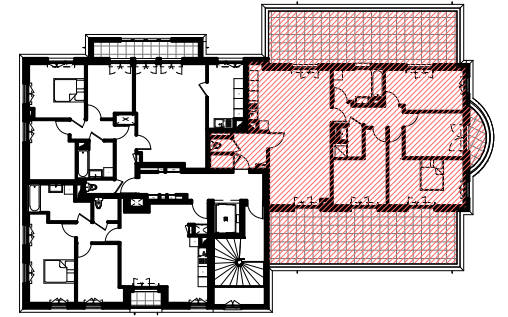
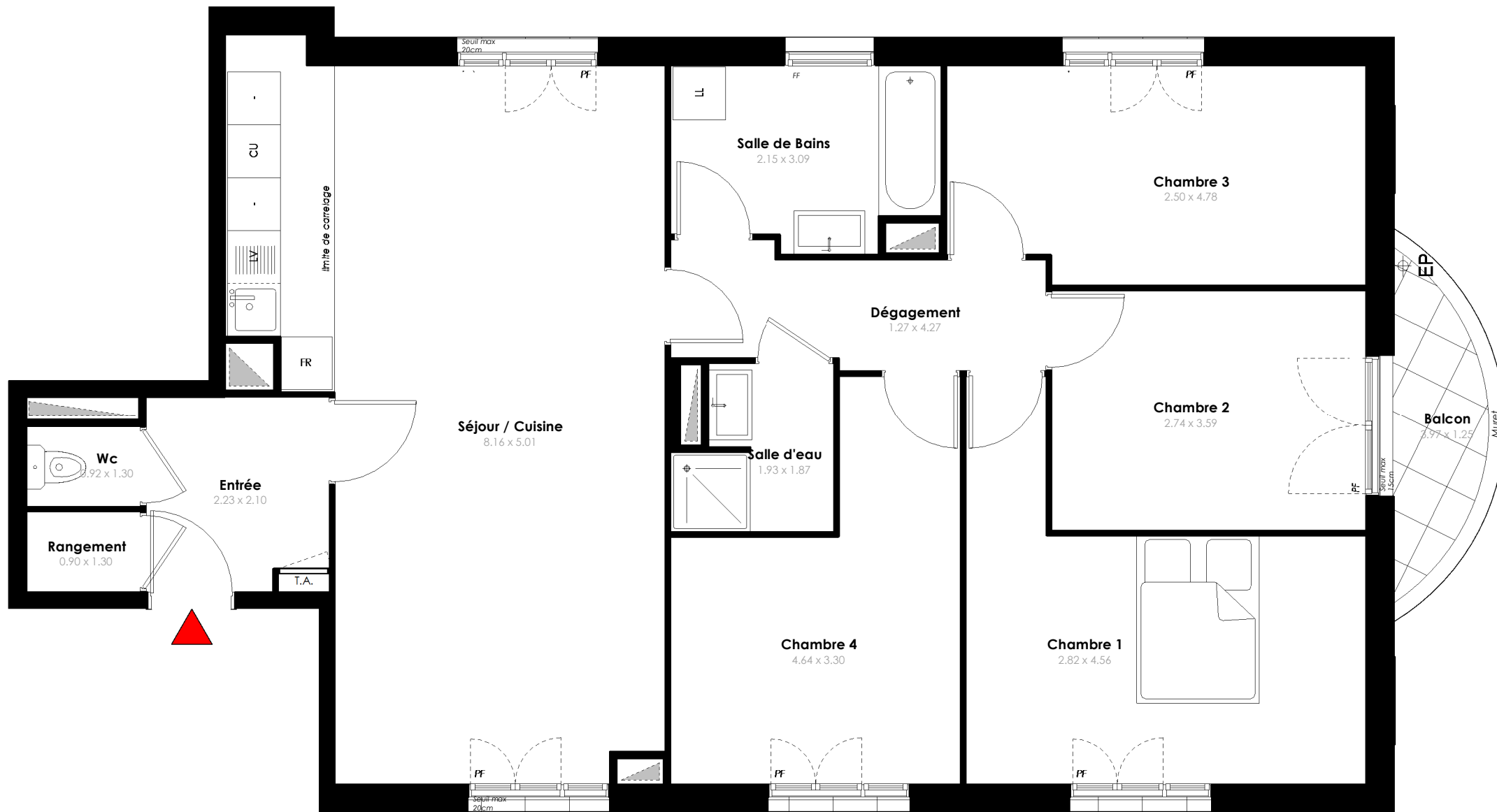
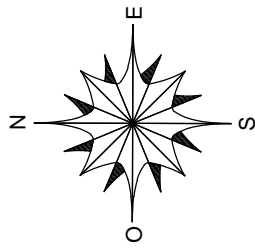


# DOMAINE RÉGENCE

## SERRIS



RUE DE LA MÉDITERRANÉE - RUE  
JACQUES CARTIER  
77170 SERRIS - LOT B

Appartement 5 pièces  
Lot n° K33

BATIMENT K - 3ème ETAGE

### TABLEAU DES SURFACES

(compris placards)

Entrée	4.5 m <sup>2</sup>
Séjour / Cuisine	35.0 m <sup>2</sup>
Chambre 1	14.5 m <sup>2</sup>
Chambre 2	9.8 m <sup>2</sup>
Chambre 3	11.5 m <sup>2</sup>
Chambre 4	11.8 m <sup>2</sup>
Dégagement	5.4 m <sup>2</sup>
Salle de Bains	6.0 m <sup>2</sup>
Salle d'eau	3.1 m <sup>2</sup>
Wc	1.2 m <sup>2</sup>
Rangement	1.2 m <sup>2</sup>

**SURFACE HABITABLE** 104.0 m<sup>2</sup>

Balcon 3.0 m<sup>2</sup>

Terrasse 35.8 m<sup>2</sup>

Terrasse 35.8 m<sup>2</sup>

**SURFACE TOTALE** 178.6 m<sup>2</sup>

#### LEGENDE

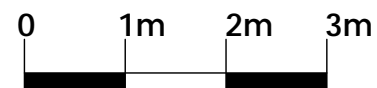
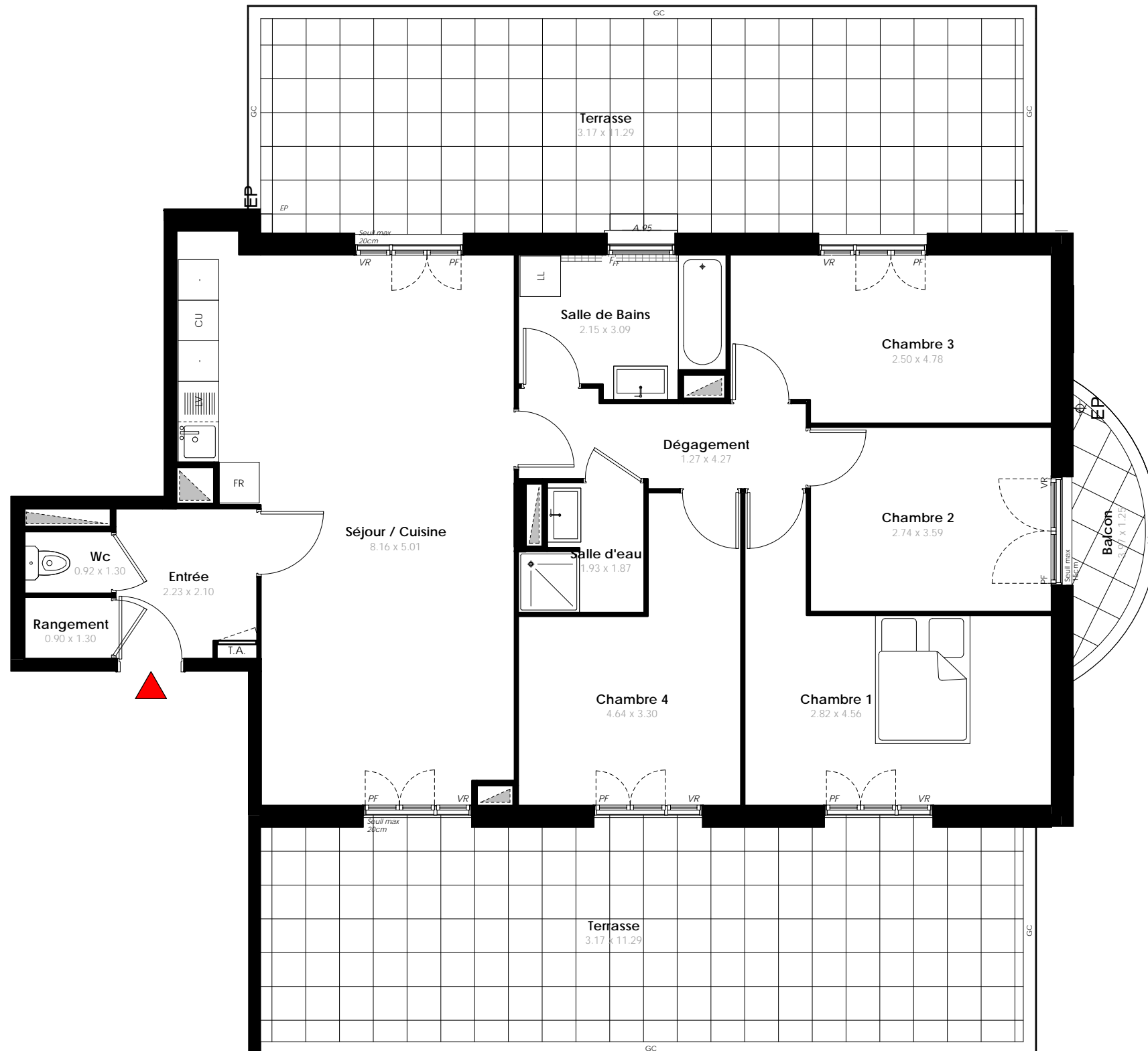
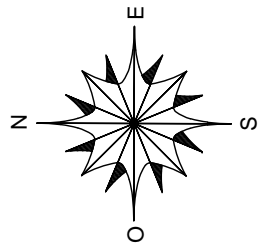
PF	Porte-fenêtre	LL	Lave-linge
F	Fenêtre	LV	Lave-vaisselle
FA	Fenêtre allège vitrée	CU	Cuisson
GC	Garde corps	FR	Réfrigérateur
TA	Tableau électrique	CH	Chaudière
			Soffites/faux-plafond

INDICE : Notaire DATE : 19.06.2018

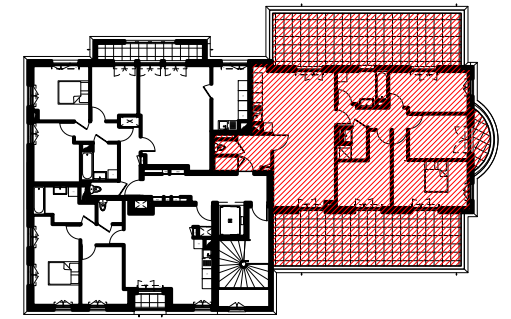
Des modifications sont susceptibles d'être apportées à ce plan en fonction des nécessités techniques, de la réalisation tant en ce qui concerne les dimensions libres que l'équipement. Les surfaces sont approximatives. Les retombées, soffites, faux plafond, équipements sanitaires ainsi que le calepinage et dimensions des carrelages sont figurés à titre indicatif, et peuvent subir des modifications pour impératif technique. Les appareils ménagers ne sont pas fournis. Les volets roulants seront prévus conformément à la notice de vente. Les coffres de volet roulant ne sont représentés et seront débordants à l'intérieur. La hauteur des seuils au droit des portes-fenêtres sur balcons ou terrasses pourra varier de 5 à 35 cm à partir du sol intérieur. La hauteur entre le jardin et la terrasse pourra varier entre 0 et 60 cm. Les jardins ne seront pas nécessairement plats et pourront comporter des talus et des pentes.

# DOMAINE RÉGENCE

## SERRIS



**LES NOUVEAUX  
CONSTRUCTEURS**



RUE DE LA MÉDITERRANÉE - RUE  
JACQUES CARTIER  
77170 SERRIS - LOT B

**Appartement 5 pièces**  
**Lot n° K33**

BATIMENT K - 3ème ETAGE

### TABLEAU DES SURFACES

(compris placards)

Entrée	4.5 m <sup>2</sup>
Séjour / Cuisine	35.0 m <sup>2</sup>
Chambre 1	14.5 m <sup>2</sup>
Chambre 2	9.8 m <sup>2</sup>
Chambre 3	11.5 m <sup>2</sup>
Chambre 4	11.8 m <sup>2</sup>
Dépassement	5.4 m <sup>2</sup>
Salle de Bains	6.0 m <sup>2</sup>
Salle d'eau	3.1 m <sup>2</sup>
Wc	1.2 m <sup>2</sup>
Rangement	1.2 m <sup>2</sup>

**SURFACE HABITABLE** 104.0 m<sup>2</sup>

Balcon 3.0 m<sup>2</sup>

Terrasse 35.8 m<sup>2</sup>

Terrasse 35.8 m<sup>2</sup>

**SURFACE TOTALE** 178.6 m<sup>2</sup>

### LEGENDE

PF	Porte-fenêtre	LL	Lave-linge
F	Fenêtre	LV	Lave-vaisselle
FA	Fenêtre allège vitrée	CU	Cuisson
GC	Garde corps	FR	Réfrigérateur
TA	Tableau électrique	CH	Chaudière
			Soffites/faux-plafond

INDICE : Notaire DATE : 04/05/2018

Des modifications sont susceptibles d'être apportées à ce plan en fonction des nécessités techniques, de la réalisation tant en ce qui concerne les dimensions libres que l'équipement. Les surfaces sont approximatives. Les retombées, soffites, faux plafond, équipements sanitaires ainsi que le calepinage et dimensions des carrelages sont figurés à titre indicatif, et peuvent subir des modifications pour impératif technique. Les appareils ménagers ne sont pas fournis. Les volets roulants seront prévus conformément à la notice de vente. Les coffres de volet roulant ne sont représentés et seront débordants à l'intérieur. La hauteur des seuils au droit des portes-fenêtres sur balcons ou terrasses pourra varier de 5 à 35 cm à partir du sol intérieur. La hauteur entre le jardin et la terrasse pourra varier entre 0 et 60 cm. Les jardins ne seront pas nécessairement plats et pourront comporter des talus et des pentes.