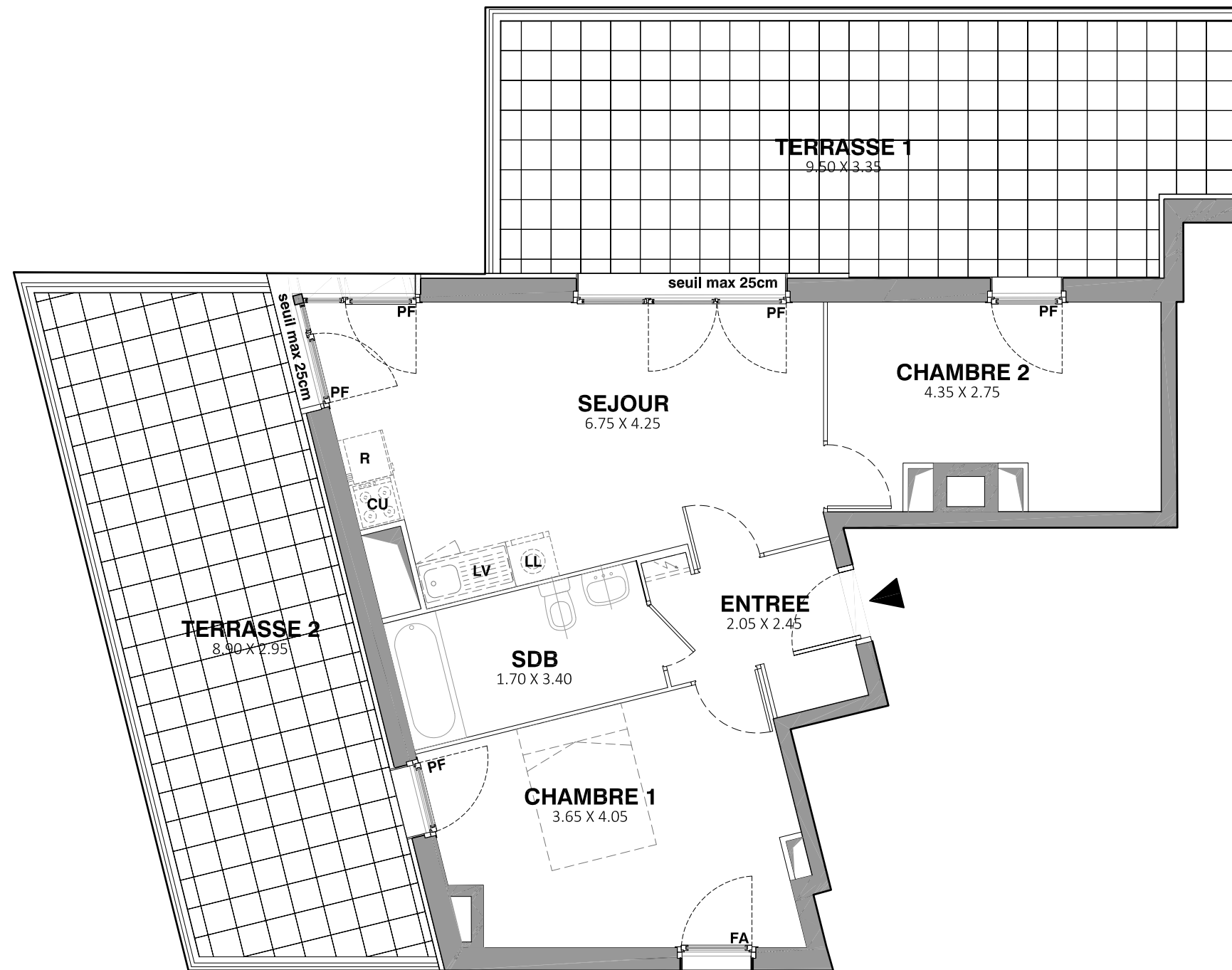
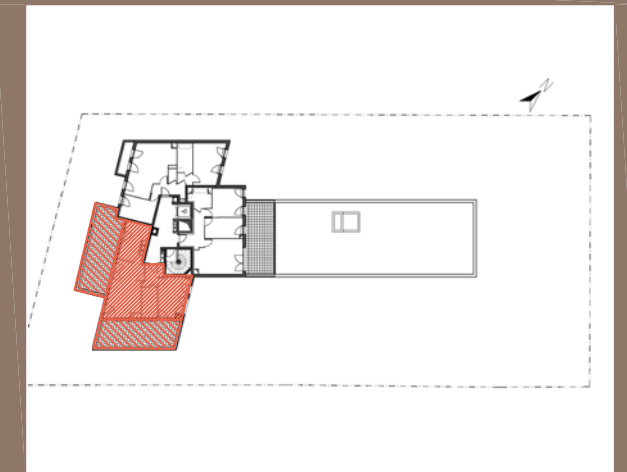


# Résidence du Golf

## LIVRY GARGAN



**LES NOUVEAUX  
CONSTRUCTEURS**



9-17 Avenue Lucie Aubrac  
93190 LIVRY GARGAN

Appartement 3 PIECES  
Lot n° A41

BATIMENT A - 4ème ETAGE

### TABLEAU DES SURFACES (compris placards)

ENTREE :	4.40 m2
SEJOUR :	21.70 m2
CHAMBRE 1 :	13.90 m2
CHAMBRE 2 :	10.80 m2
SALLE DE BAIN :	5.70 m2

**SURFACE HABITABLE 56.50 m2**

TERRASSE 1 :	30.00 m2
TERRASSE 2 :	26.00 m2

**SURFACE TOTALE 112.50 m2**

#### LEGENDE

PF	Porte-fenêtre	LL	Lave-linge
F	Fenêtre	LV	Lave-vaisselle
FA	Fenêtre allège vitrée	CU	Cuisson
		R	Réfrigérateur

	Tableau électrique		Soffites et faux-plafond
--	--------------------	--	--------------------------

INDICE :   NOTAIRE                      DATE :   04/10/2017

Des modifications sont susceptibles d'être apportées à ce plan en fonction des nécessités techniques, de la réalisation tant en ce qui concerne les dimensions libres que l'équipement. Les surfaces sont approximatives. Les retombées, soffites, faux plafond, équipements sanitaires ainsi que le calepinage et dimensions des carrelages sont figurés à titre indicatif, et peuvent subir des modifications pour impératif technique. Les appareils ménagers ne sont pas fournis. Les volets roulants seront prévus conformément à la notice de vente. Les coffres de volet roulant ne sont pas représentés et seront débordants à l'intérieur. La hauteur des seuils au droit des porte-fenêtres sur balcons ou terrasses pourra varier de 5 à 35 cm à partir du sol intérieur. La hauteur entre le jardin et la terrasse pourra varier entre 0 et 60 cm. Les jardins ne seront pas nécessairement plats et pourront comporter des talus et des pentes.