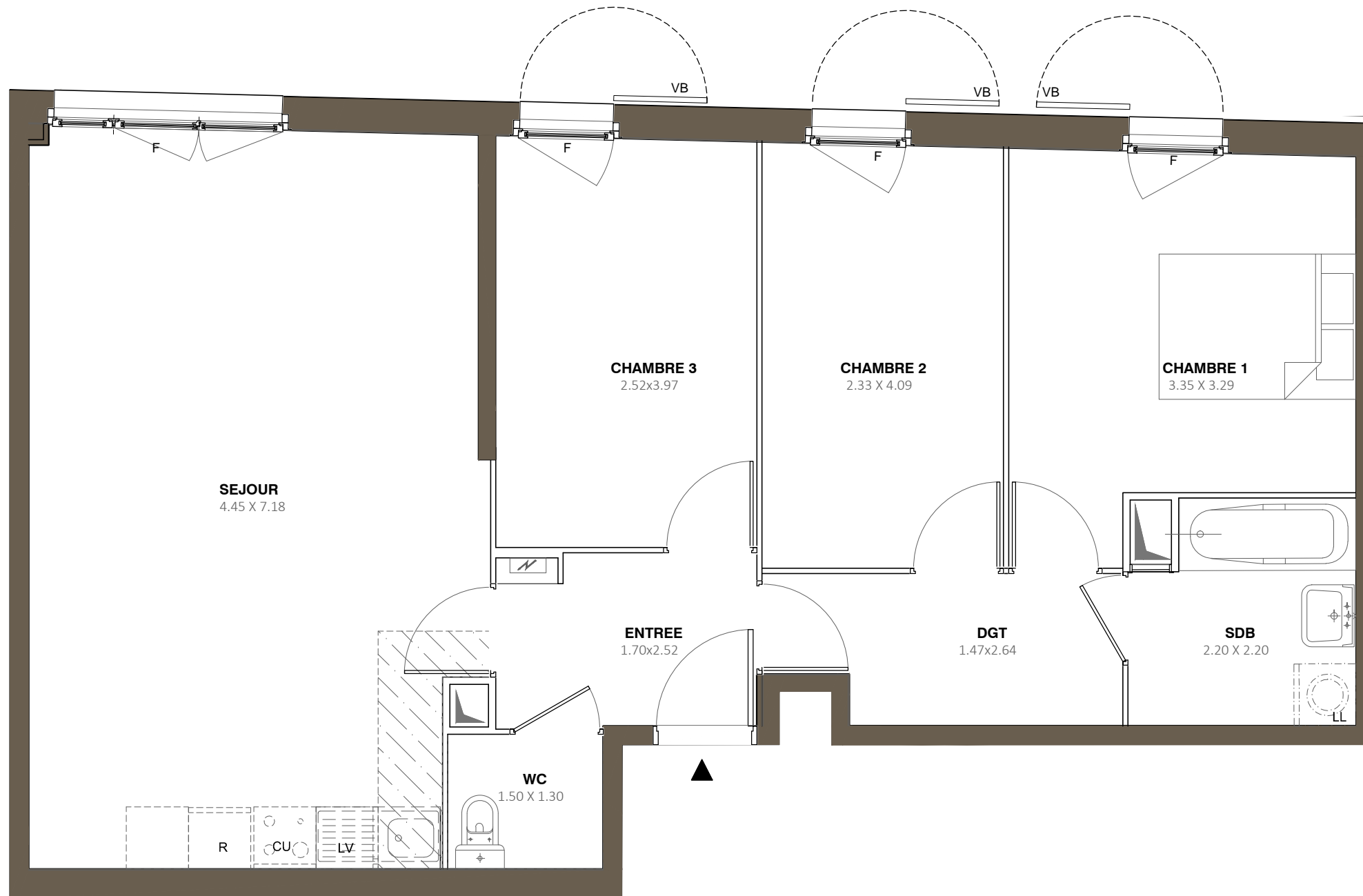
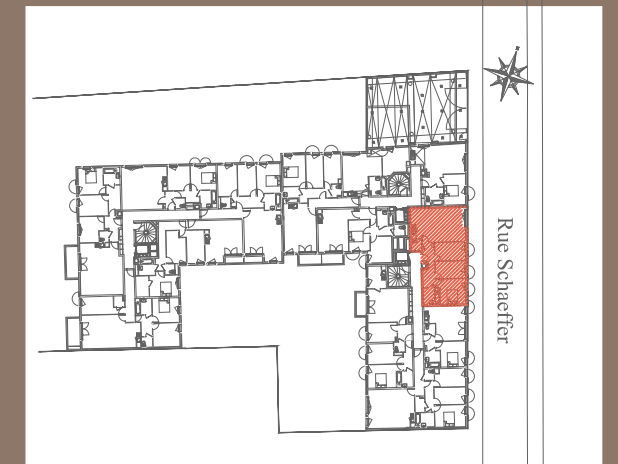


62 ROOSEVELT - AUBERVILLIERS -



**LES NOUVEAUX
CONSTRUCTEURS**



**57 à 63 rue Schaeffer
93300 AUBERVILLIERS**

**Appartement 4 PIECES
Lot n° A11**

BATIMENT A - 1ER ETAGE

TABLEAU DES SURFACES (compris placards)

ENTREE :	4.04 m2
SEJOUR :	30.49 m2
CHAMBRE 1 :	11.80 m2
CHAMBRE 2 :	9.50 m2
CHAMBRE 3 :	9.93 m2
SALLE DE BAIN :	4.49 m2
WC :	1.95 m2
DGT :	4.69 m2

SURFACE HABITABLE 76.89 m2

SURFACE TOTALE 76.89 m2

LEGENDE

PF	Porte-fenêtre	LL	Lave-linge
F	Fenêtre	LV	Lave-vaisselle
FA	Fenêtre allège vitrée	CU	Cuisson
VR	Volet roulant	R	Réfrigérateur
VB	Volet battant		
GC	Garde-corps		
	Tableau électrique		Soffites et faux-plafond

INDICE : notaire DATE : 13/11/2018

Des modifications sont susceptibles d'être apportées à ce plan en fonction des nécessités techniques, de la réalisation tant en ce qui concerne les dimensions libres que l'équipement. Les surfaces sont approximatives. Les retombées, soffites, faux plafond, équipements sanitaires ainsi que le calepinage et dimensions des carrelages sont figurés à titre indicatif, et peuvent subir des modifications pour impératif technique. Les appareils ménagers ne sont pas fournis. La hauteur des seuils au droit des porte-fenêtres sur balcons ou terrasses pourra varier de 5 à 35 cm à partir du sol intérieur. La hauteur entre le jardin et la terrasse pourra varier entre 0 et 60 cm. Les jardins ne seront pas nécessairement plats et pourront comporter des talus et des pentes.