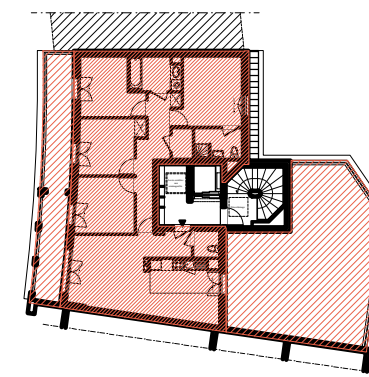
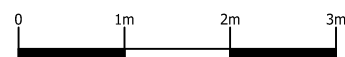
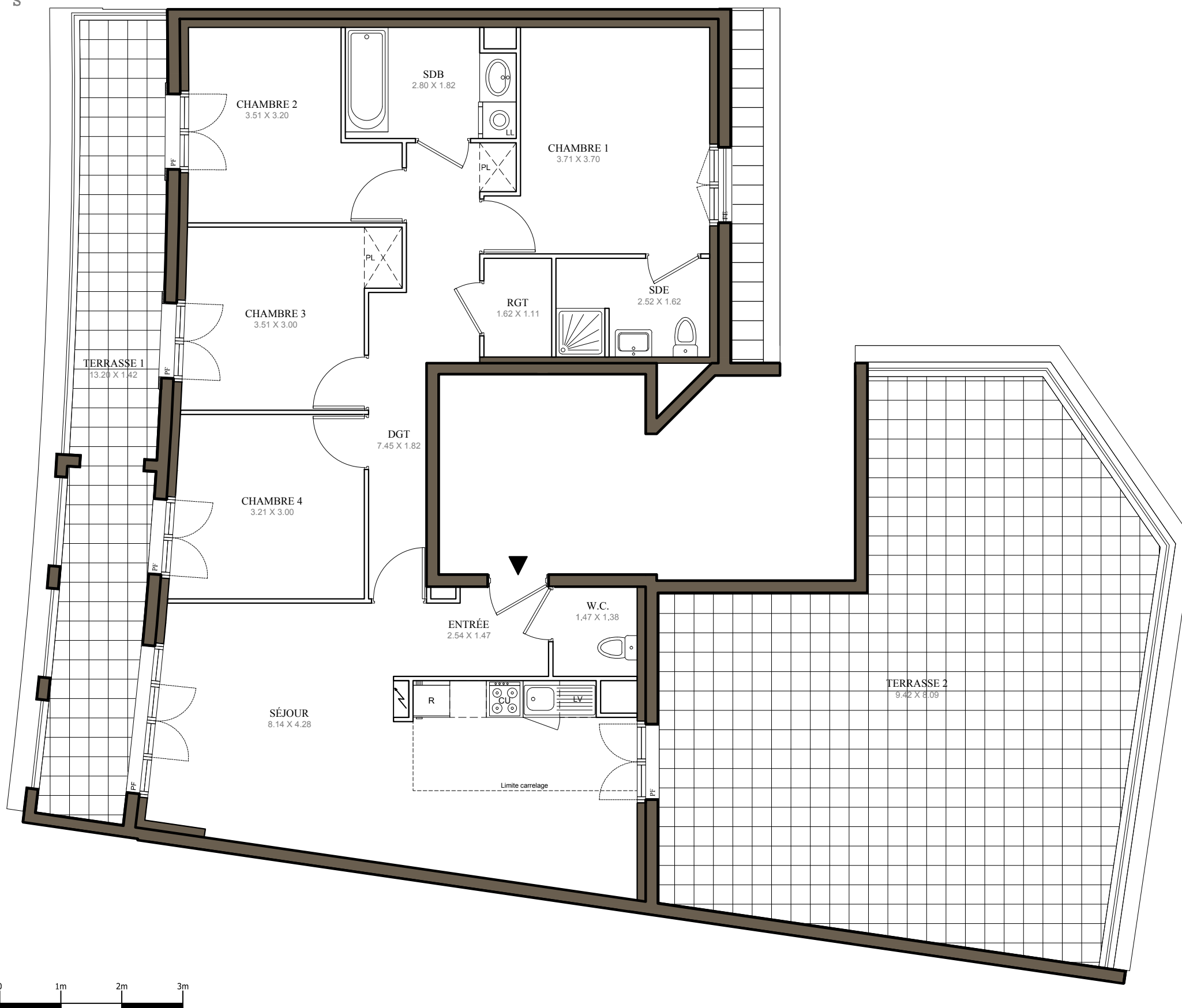


OUEST VILLAGE PUTEAUX



av. des Bergères / rue de la République
92800 PUTEAUX

Appartement 5 PIECES

Lot A2-71

BATIMENT A2 - 7ème ETAGE

TABLEAU DES SURFACES

(compris placards)

ENTREE :	3.44	m2
SEJOUR :	28.01	m2
SALLE DE BAINS :	4.84	m2
SALLE D'EAU :	4.03	m2
W.C. :	2.03	m2
DEGAGEMENT :	9.20	m2
RANGEMENT :	1.80	m2
CHAMBRE 1 :	12.07	m2
CHAMBRE 2 :	9.31	m2
CHAMBRE 3 :	9.46	m2
CHAMBRE 4 :	9.39	m2
SURFACE HABITABLE	93.58	m2
TERRASSE 1 :	18.51	m2
TERRASSE 2 :	57.18	m2
SURFACE TOTALE	169.27	m2

LEGENDE

LL	Lave-linge	PL	Placard
LV	Lave-vaisselle	PF	Porte-fenêtre
CU	Cuisson	FE	Fenêtre
R	Réfrigérateur	▲	Gaine
Ⓜ	Tableau électrique	▨	Soffites et faux-plafond

INDICE : DATE : Avril 2017

Des modifications sont susceptibles d'être apportées à ce plan en fonction des nécessités techniques, de la réalisation tant en ce qui concerne les dimensions libres que l'équipement. Les surfaces sont approximatives. Les retombées, soffites, faux plafond, équipements sanitaires ainsi que le calepinage et dimensions des carrelages sont figurés à titre indicatif, et peuvent subir des modifications pour impératif technique. Les appareils ménagers ne sont pas fournis. Les volets roulants seront prévus conformément à la notice de vente. Les coffres de volet roulant ne sont pas représentés et seront débordants à l'intérieur. La hauteur des seuils au droit des porte-fenêtres sur balcons ou terrasses pourra varier de 5 à 35 cm à partir du sol intérieur. La hauteur entre le jardin et la terrasse pourra varier entre 0 et 60 cm. Les jardins ne seront pas nécessairement plats et pourront comporter des talus et des pentes.