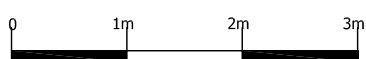
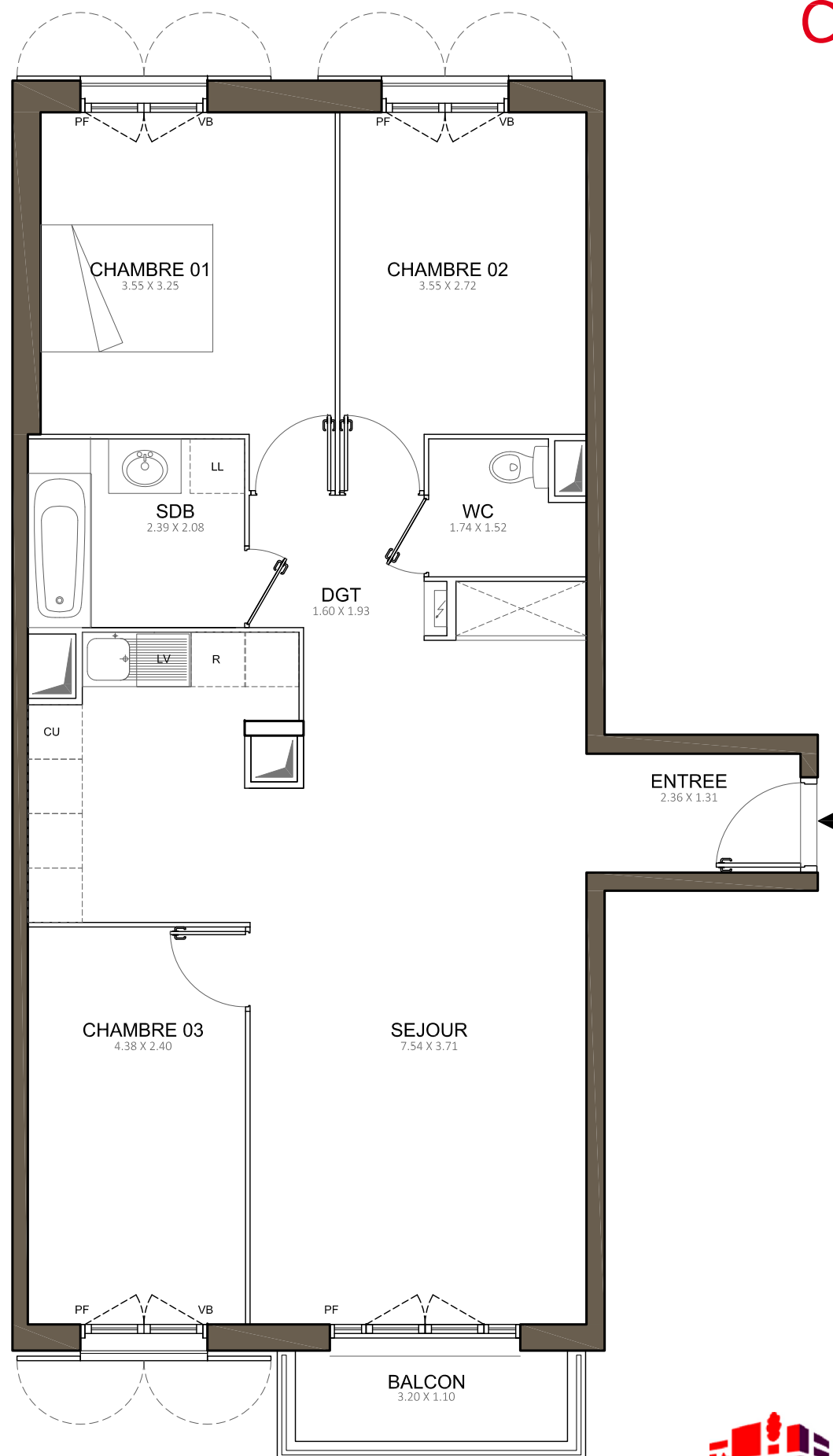
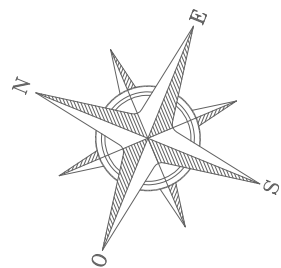
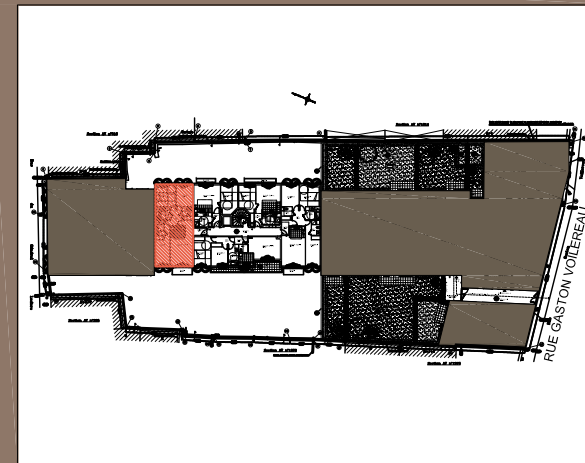


# Coeur Village MONTESSON



**CAP SYNTHÈSE**  
PROMOTION IMMOBILIÈRE

**LES NOUVEAUX  
CONSTRUCTEURS**



36-38, rue du Général Leclerc  
25-27 rue Voillereau  
78 360 MONTESSON

Appartement 4 PIECES  
Lot n° C14

**BATIMENT C - 1er ETAGE**

## TABLEAU DES SURFACES (compris placards)

SEJOUR :	35,79m <sup>2</sup>
CHAMBRE 1 :	12,13 m <sup>2</sup>
CHAMBRE 2 :	10,23 m <sup>2</sup>
CHAMBRE 3 :	10,51m <sup>2</sup>
SALLE DE BAIN :	4,97 m <sup>2</sup>
WC :	2,35 m <sup>2</sup>
DGT :	3,00m <sup>2</sup>

**SURFACE HABITABLE 78.98 m<sup>2</sup>**

BALCON : 3.52 m<sup>2</sup>

**SURFACE TOTALE 82.50 m<sup>2</sup>**

### LEGENDE

LL	Lave-linge	PF	Porte-fenêtre
LV	Lave-vaisselle	F	Fenêtre
CU	Cuisson	VB	Volet battant
R	Réfrigérateur		

	Tableau électrique		Soffites et faux-plafond
--	--------------------	--	--------------------------

INDICE : NOTAIRE DATE : 20/02/2018

Des modifications sont susceptibles d'être apportées à ce plan en fonction des nécessités techniques, de la réalisation tant en ce qui concerne les dimensions libres que l'équipement. Les surfaces sont approximatives. Les retombées, soffites, faux plafond, équipements sanitaires ainsi que le calepinage et dimensions des carrelages sont figurés à titre indicatif, et peuvent subir des modifications pour impératif technique. Les appareils ménagers ne sont pas fournis. La hauteur des seuils au droit des porte-fenêtres sur balcons ou terrasses pourra varier de 5 à 35 cm à partir du sol intérieur. La hauteur entre le jardin et la terrasse pourra varier entre 0 et 60 cm. Les jardins ne seront pas nécessairement plats et pourront comporter des talus et des pentes. Les volets roulants seront prévus conformément à la notice de vente. Les coffres de volet roulant ne sont pas présentés et seront débordant à l'intérieur.