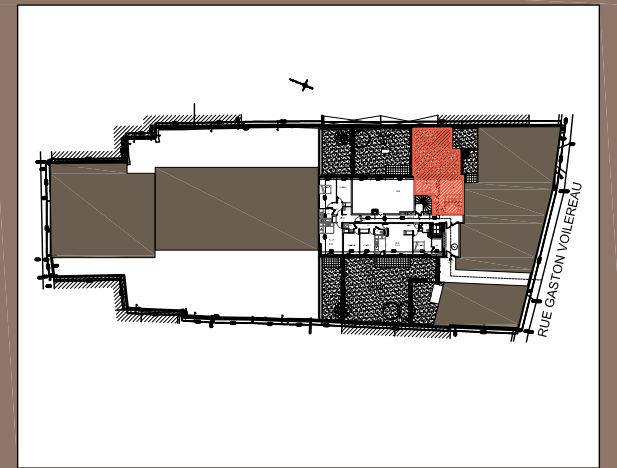
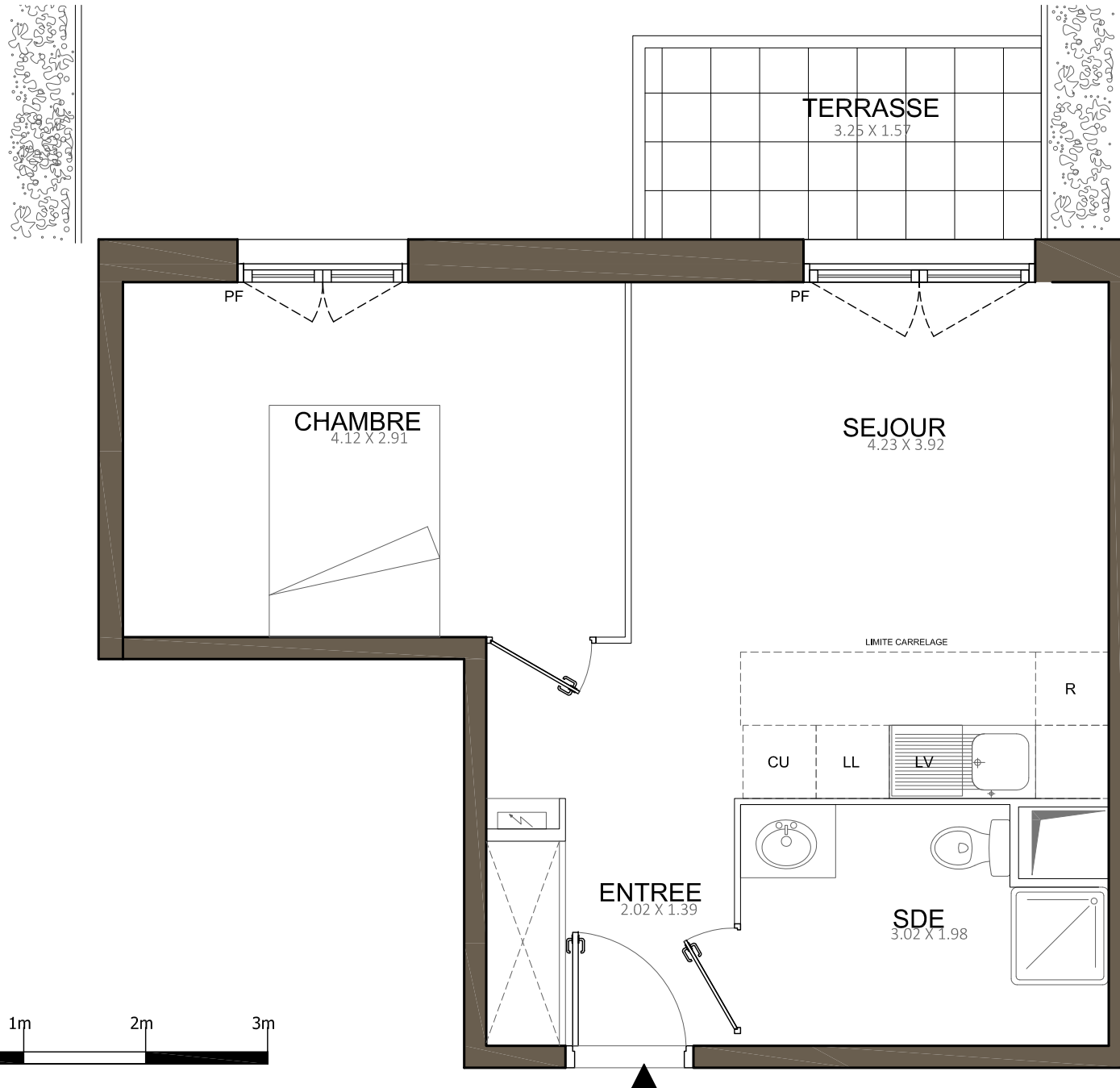


# Coeur Village MONTESSON



36-38, rue du Général Leclerc  
25-27 rue Voillereau  
78 360 MONTESSON

Appartement 2 PIECES  
Lot n° B01

BATIMENT B - REZ DE CHAUSSEE

## TABLEAU DES SURFACES (compris placards)

ENTREE :	3.90 m <sup>2</sup>
SEJOUR :	18.09 m <sup>2</sup>
CHAMBRE :	11.99 m <sup>2</sup>
SALLE D'EAU :	5.42 m <sup>2</sup>

**SURFACE HABITABLE 39.40 m<sup>2</sup>**

TERRASSE :	5.10 m <sup>2</sup>
JARDIN PRIVATIF :	51.27 m <sup>2</sup>

**SURFACE TOTALE 95.77 m<sup>2</sup>**

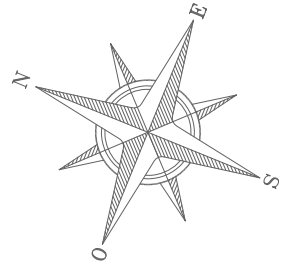
### LEGENDE

LL	Lave-linge	PF	Porte-fenêtre
LV	Lave-vaisselle	F	Fenêtre
CU	Cuisson	VB	Volet battant
R	Réfrigérateur		

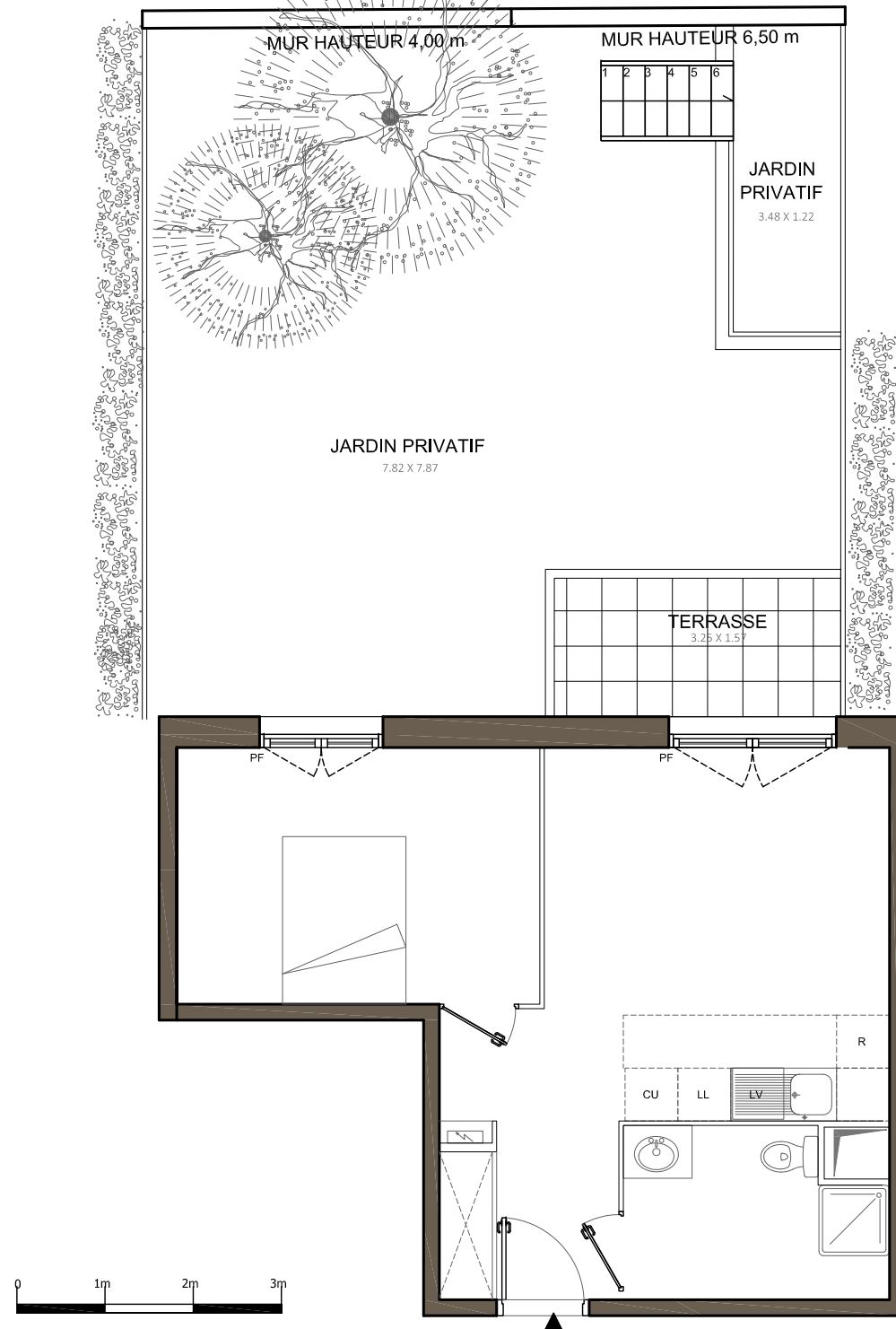
	Tableau électrique		Soffites et faux-plafond
--	--------------------	--	--------------------------

INDICE : NOTAIRE DATE : 16/02/2018

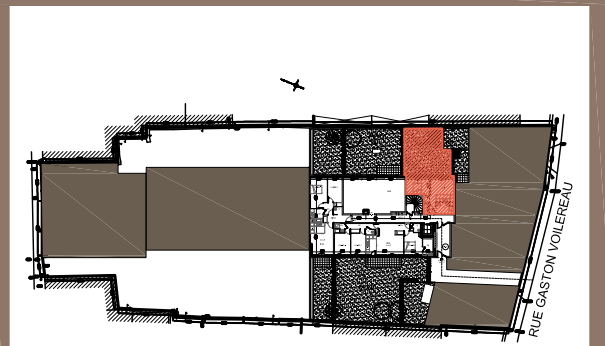
Des modifications sont susceptibles d'être apportées à ce plan en fonction des nécessités techniques, de la réalisation tant en ce qui concerne les dimensions libres que l'équipement. Les surfaces sont approximatives. Les retombées, soffites, faux plafond, équipements sanitaires ainsi que le calepinage et dimensions des carrelages sont figurés à titre indicatif, et peuvent subir des modifications pour impératif technique. Les appareils ménagers ne sont pas fournis. La hauteur des seuils au droit des porte-fenêtres sur balcons ou terrasses pourra varier de 5 à 35 cm à partir du sol intérieur. La hauteur entre le jardin et la terrasse pourra varier entre 0 et 60 cm. Les jardins ne seront pas nécessairement plats et pourront comporter des talus et des pentes. Les volets roulants seront prévus conformément à la notice de vente. Les coffres de volet roulant ne sont pas présentés et seront débordant à l'intérieur.



# Coeur Village MONTESSON



 **LES NOUVEAUX  
CONSTRUCTEURS**



36-38, rue du Général Leclerc  
25-27 rue Voillereau  
78 360 MONTESSON

Appartement 2 PIECES  
Lot n° B01

BATIMENT B - REZ DE CHAUSSEE

## TABLEAU DES SURFACES (compris placards)

ENTREE :	3.90 m <sup>2</sup>
SEJOUR :	18.09 m <sup>2</sup>
CHAMBRE :	11.99 m <sup>2</sup>
SALLE D'EAU :	5.42 m <sup>2</sup>

**SURFACE HABITABLE 39.40 m<sup>2</sup>**

TERRASSE :	5.10 m <sup>2</sup>
JARDIN PRIVATIF :	51.27 m <sup>2</sup>

**SURFACE TOTALE 95.77 m<sup>2</sup>**

### LEGENDE

LL	Lave-linge	PF	Porte-fenêtre
LV	Lave-vaisselle	F	Fenêtre
CU	Cuisson	VB	Volet battant
R	Réfrigérateur		

	Tableau électrique		Soffites et faux-plafond
---	--------------------	---	--------------------------

INDICE :   NOTAIRE                      DATE :   16/02/2018

Des modifications sont susceptibles d'être apportées à ce plan en fonction des nécessités techniques, de la réalisation tant en ce qui concerne les dimensions libres que l'équipement. Les surfaces sont approximatives. Les retombées, soffites, faux plafond, équipements sanitaires ainsi que le calepinage et dimensions des carrelages sont figurés à titre indicatif, et peuvent subir des modifications pour impératif technique. Les appareils ménagers ne sont pas fournis. La hauteur des seuils au droit des porte-fenêtres sur balcons ou terrasses pourra varier de 5 à 35 cm à partir du sol intérieur. La hauteur entre le jardin et la terrasse pourra varier entre 0 et 60 cm. Les jardins ne seront pas nécessairement plats et pourront comporter des talus et des pentes. Les volets roulants seront prévus conformément à la notice de vente. Les coffres de volet roulant ne sont pas présentés et seront débordant à l'intérieur.