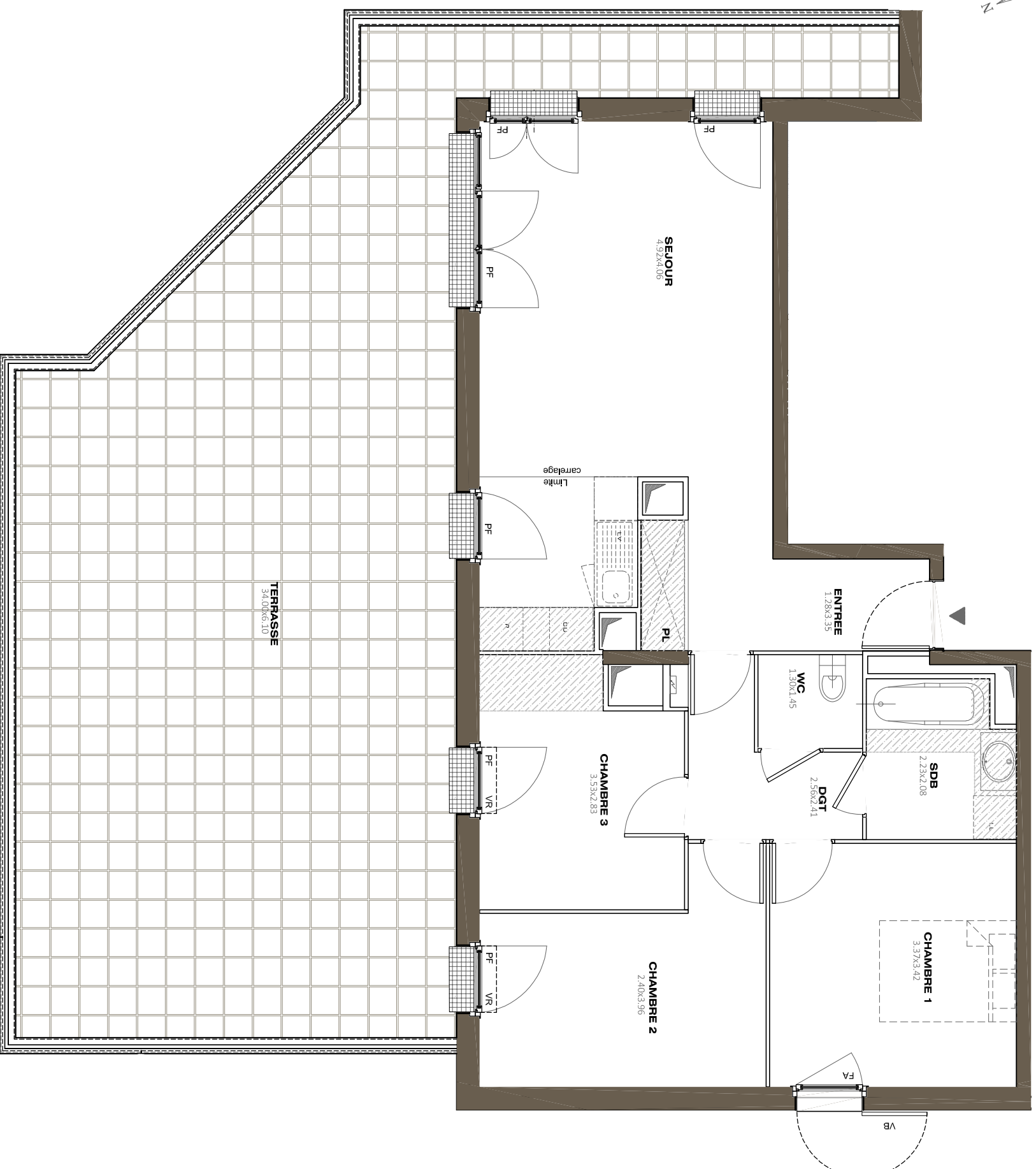
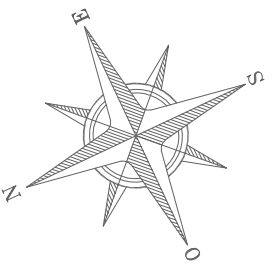
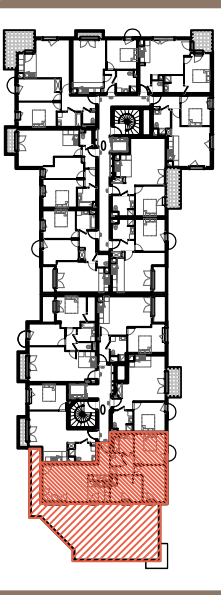


Domaine Villa Verde

PLAISIR



**LES NOUVEAUX
CONSTRUCTEURS**



rue Elisa Triolet / rue Pierre Curie
78370 PLAISIR

Appartement 4 PIECES
Lot n° D24

BATIMENT D - 2ème ETAGE

TABLEAU DES SURFACES (compris placards)

ENTREE	6,79 m ²
SEJOUR	24,91 m ²
CHAMBRE 1	11,53 m ²
CHAMBRE 2	10,55 m ²
CHAMBRE 3	9,13 m ²
SALLE DE BAIN	4,38 m ²
WC	1,88 m ²
DEGAGEMENT	4,16 m ²

SURFACE HABITABLE 73.33m²

TERRASSE 75,55 m²

SURFACE TOTALE 148,88m²

LEGENDE	
PL	Placard
PF	Porte-fenêtre
F	Fenêtre
FA	Fenêtre allège vitrée
VB	Volet battant
VR	Volet roulant
	Tableau électrique
LL	Lave-linge
LV	Lave-vaisselle
CU	Cuisson
R	Réfrigérateur
CH	Chaudière
	Soffites et faux-plafond

INDICE : Notaire DATE : 23/06/2017

Des modifications sont susceptibles d'être apportées à ce plan en fonction des nécessités techniques, de la réalisation tant en ce qui concerne les dimensions libres que l'équipement. Les surfaces sont approximatives. Les retombées, soffites, faux-plafond, équipements sanitaires ainsi que le calepinage et dimensions des carrelages sont figurés à titre indicatif, et peuvent subir des modifications pour impératif technique. Les appareils ménagers ne sont pas fournis. Les volets roulants seront prévus conformément à la notice de vente. Les coffres de volet roulant ne sont pas représentés et seront déportés à l'intérieur. La hauteur des seuils au droit des porte-fenêtres sur balcons ou terrasses pourra varier de 5 à 35 cm à partir du sol intérieur. La hauteur entre le jardin et la terrasse pourra varier entre 0 et 60 cm. Les jardins ne seront pas nécessairement plats et pourront comporter des talus et des pentes.