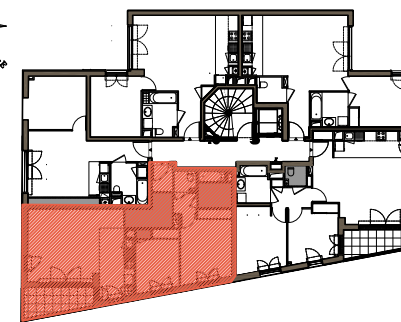


24
RUE
DU FIEF



24,26 Rue du Fief
92100 Boulogne-Billancourt

Appartement 3 PIECES
Lot n° A13

BATIMENT A - Premier étage

TABLEAU DES SURFACES
(compris placards)

ENTREE :	6.02 m ²
SEJOUR/CUISINE :	30.50 m ²
CHAMBRE 1 :	13.40 m ²
CHAMBRE 2 :	9.66 m ²
SALLE DE BAIN :	4.49 m ²
WC :	1.64 m ²
DEGAGEMENT :	1.65 m ²

SURFACE HABITABLE 67.36 m²

BALCON : 5 m²

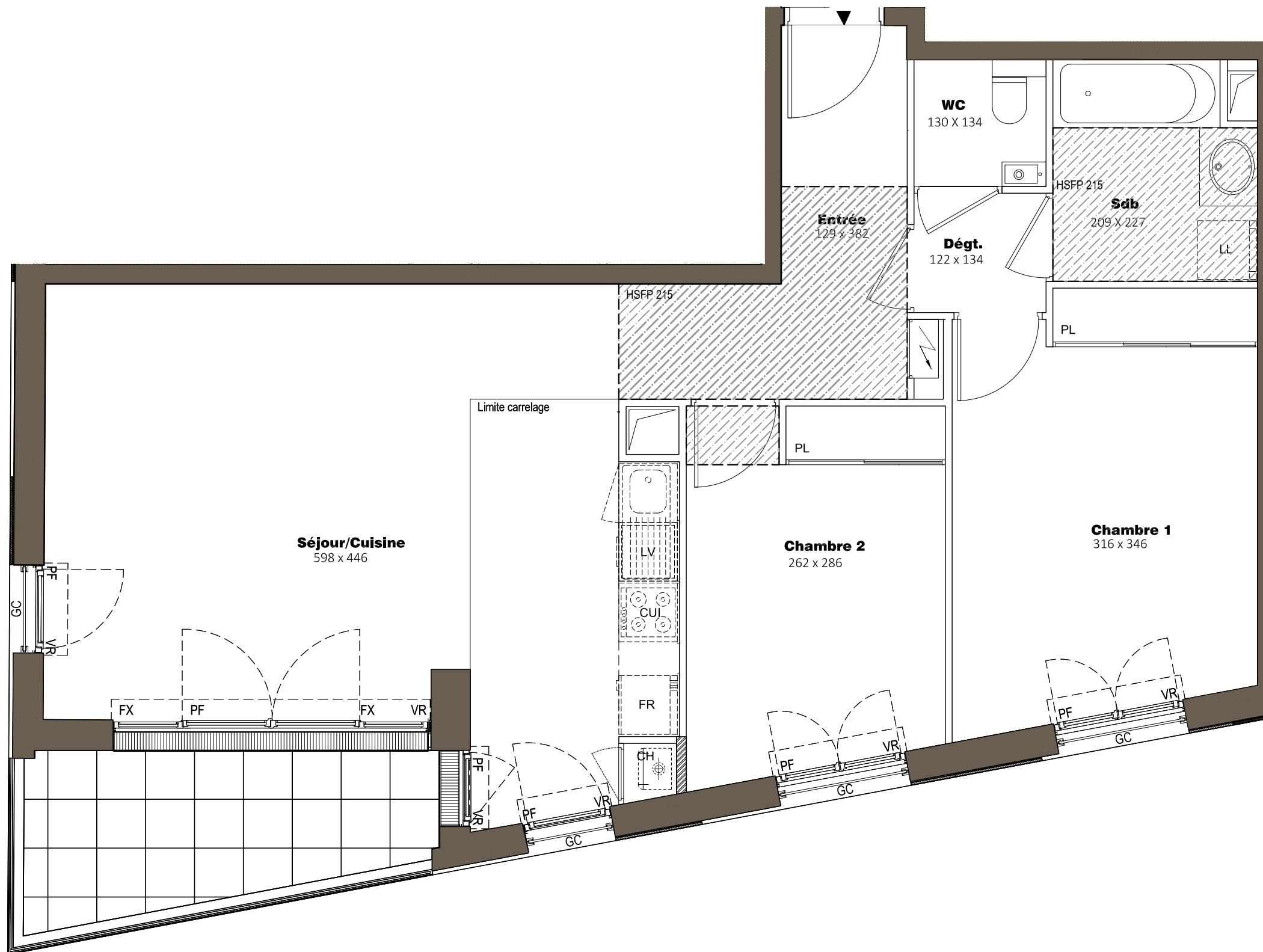
SURFACE TOTALE 72.36 m²

LEGENDE

PF	Porte-fenêtre	LL	Lave-linge
F	Fenêtre	LV	Lave-vaisselle
FA	Fenêtre allège vitrée	CU	Cuisson
FX	Fenêtre fixe	FR	Réfrigérateur
VR	Volet roulant	CH	Chaudière
VB	Volet battant	GC	Garde-corps
VC	Volet coulissant	CC	Conduit de cheminée
	Tableau électrique		Soffites et faux-plafond

INDICE : Notaire e (TMA) DATE : 24/11/2017

Des modifications sont susceptibles d'être apportées à ce plan en fonction des nécessités techniques, de la réalisation tant en ce qui concerne les dimensions libres que l'équipement. Les surfaces sont approximatives. Les retombées, soffites, faux plafond, gaines, équipements sanitaires ainsi que le calepinage et dimensions des carrelages sont figurés à titre indicatif, et peuvent subir des modifications pour impératif technique. Les appareils ménagers et les éviers ne sont pas fournis. La hauteur des seuils au droit des porte-fenêtres sur balcons ou terrasses pourra varier de 5 à 35 cm à partir du sol intérieur. La hauteur entre le jardin et la terrasse pourra varier entre 0 et 60 cm. Les jardins ne seront pas nécessairement plats et pourront comporter des talus et des pentes.



LES NOUVEAUX
CONSTRUCTEURS