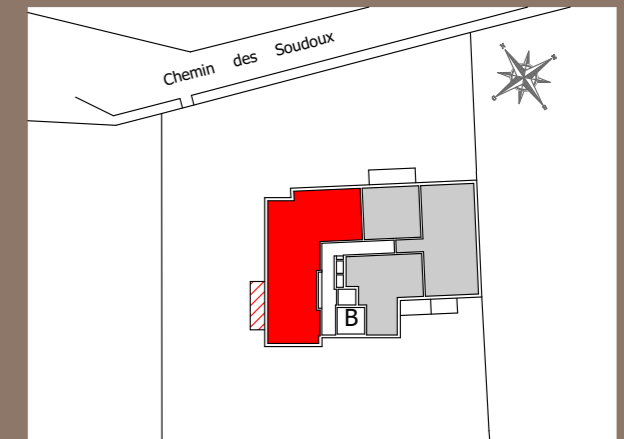
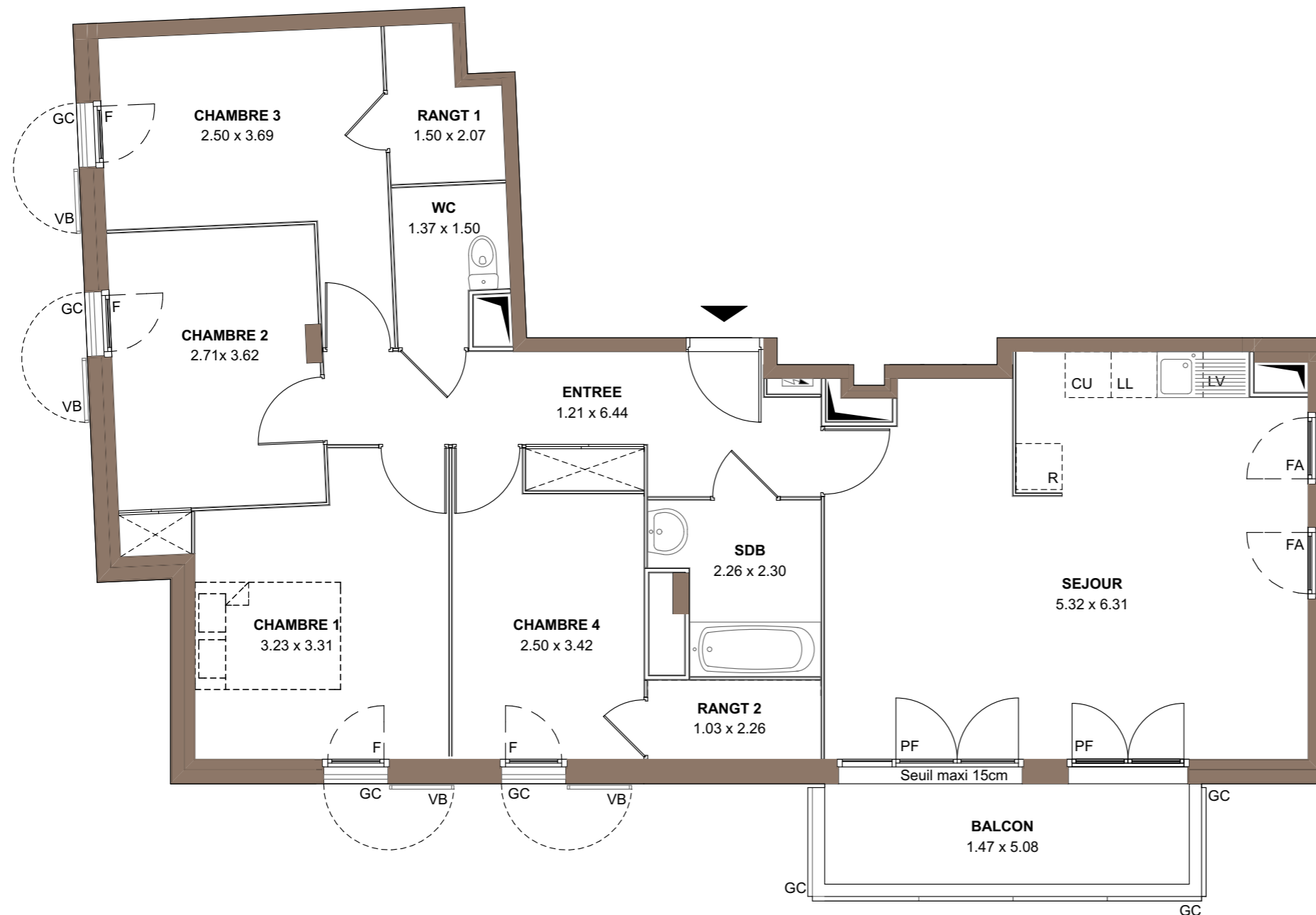


# Boulevard Gabriel Péri

ROSNY-SOUS-BOIS



198 Boulevard Gabriel Péri  
93110 ROSNY-SOUS-BOIS

**Appartement 5 PIECES**  
**Lot n° B71**

BATIMENT B - 7<sup>E</sup> ETAGE

**TABLEAU DES SURFACES**  
(y compris placards)

ENTREE	9,84m <sup>2</sup>
SEJOUR	31,53m <sup>2</sup>
CHAMBRE 1	12,07m <sup>2</sup>
CHAMBRE 2	10,29m <sup>2</sup>
CHAMBRE 3	10,80m <sup>2</sup>
CHAMBRE 4	9,20m <sup>2</sup>
SALLE DE BAIN	4,42m <sup>2</sup>
WC	2,73m <sup>2</sup>
RANGEMENT 1	2,59m <sup>2</sup>
RANGEMENT 2	2,33m <sup>2</sup>

**SURFACE HABITABLE 95,80m<sup>2</sup>**

BALCON 7,47m<sup>2</sup>

**SURFACE TOTALE 103,27m<sup>2</sup>**

**LEGENDE**

PF	Porte-fenêtre	LL	Lave-linge
F	Fenêtre	LV	Lave-vaisselle
FA	Fenêtre allège vitrée	CU	Cuisson
VB	Volet battant	R	Réfrigérateur
GC	Garde corps		
	Tableau électrique		Soffites et faux-plafond

**PLAN NOTAIRE**

INDICE : D DATE : 29/04/2019

Des modifications sont susceptibles d'être apportées à ce plan en fonction des nécessités techniques, de la réalisation tant en ce qui concerne les dimensions libres que l'équipement. Les surfaces sont approximatives, les retombées, soffites, faux-plafond, équipements sanitaires ainsi que le calepinage et dimensions des carrelages sont figurés à titre indicatif et peuvent subir des modifications pour impératif technique. Les appareils ménagers ne sont pas fournis. Les volets roulants seront prévus conformément à la notice de vente. Les coffres de volet roulant ne sont pas représentés et seront débordants à l'intérieur. La hauteur des seuils au droit des porte-fenêtres sur balcons ou terrasses pourra varier de 5 à 35cm à partir du sol intérieur. La hauteur entre le jardin et la terrasse pourra varier entre 0 et 60cm. Les jardins ne seront pas nécessairement plats et pourront comporter des talus et des pentes

