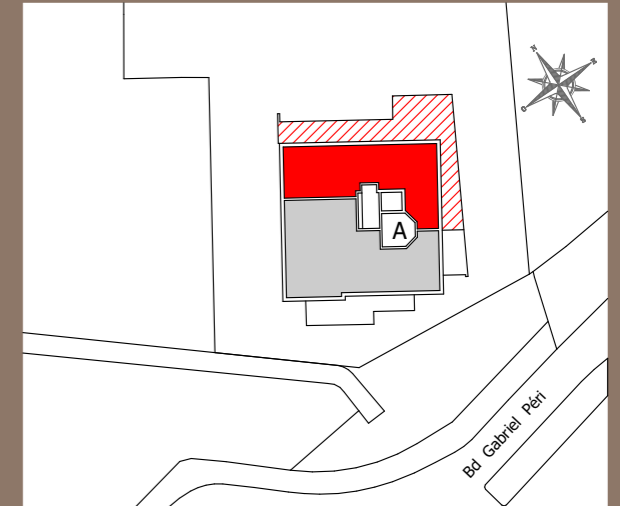
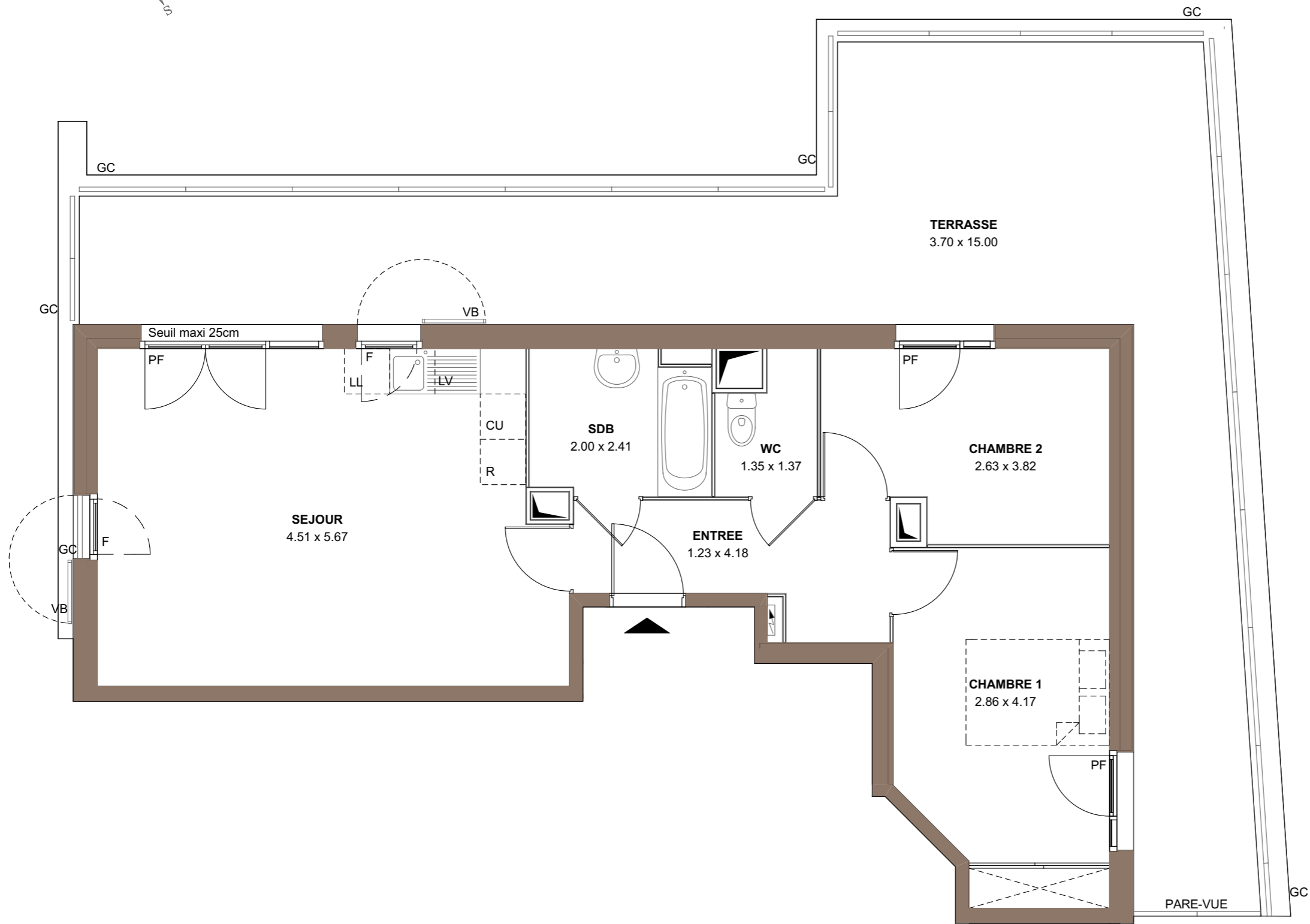
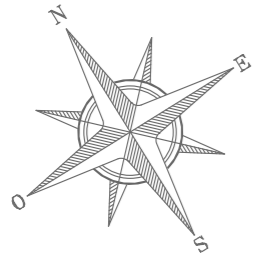


Boulevard Gabriel Péri

ROSNY-SOUS-BOIS



198 Boulevard Gabriel Péri
93110 ROSNY-SOUS-BOIS

Appartement 3 PIECES
Lot n° A62

BATIMENT A - 5^E ETAGE

TABLEAU DES SURFACES
(y compris placards)

ENTREE	6,04m ²
SEJOUR	26,81m ²
CHAMBRE 1	12,52m ²
CHAMBRE 2	9,16m ²
SALLE DE BAIN	4,54m ²
WC	2,27m ²

SURFACE HABITABLE 61,34m²

TERRASSE 46,15m²

SURFACE TOTALE 107,49m²

LEGENDE			
PF	Porte-fenêtre	LL	Lave-linge
F	Fenêtre	LV	Lave-vaisselle
FA	Fenêtre allège vitrée	CU	Cuisson
VB	Volet battant	R	Réfrigérateur
GC	Garde corps		
	Tableau électrique		Soffites et faux-plafond

PLAN NOTAIRE

INDICE : C DATE : 29/04/2019

Des modifications sont susceptibles d'être apportées à ce plan en fonction des nécessités techniques, de la réalisation tant en ce qui concerne les dimensions libres que l'équipement. Les surfaces sont approximatives, les retombées, soffites, faux-plafond, équipements sanitaires ainsi que le calepinage et dimensions des carrelages sont figurés à titre indicatif et peuvent subir des modifications pour impératif technique. Les appareils ménagers ne sont pas fournis. Les volets roulants seront prévus conformément à la notice de vente. Les coffres de volet roulant ne sont pas représentés et seront débordants à l'intérieur. La hauteur des seuils au droit des porte-fenêtres sur balcons ou terrasses pourra varier de 5 à 35cm à partir du sol intérieur. La hauteur entre le jardin et la terrasse pourra varier entre 0 et 60cm. Les jardins ne seront pas nécessairement plats et pourront comporter des talus et des pentes



LES NOUVEAUX
CONSTRUCTEURS