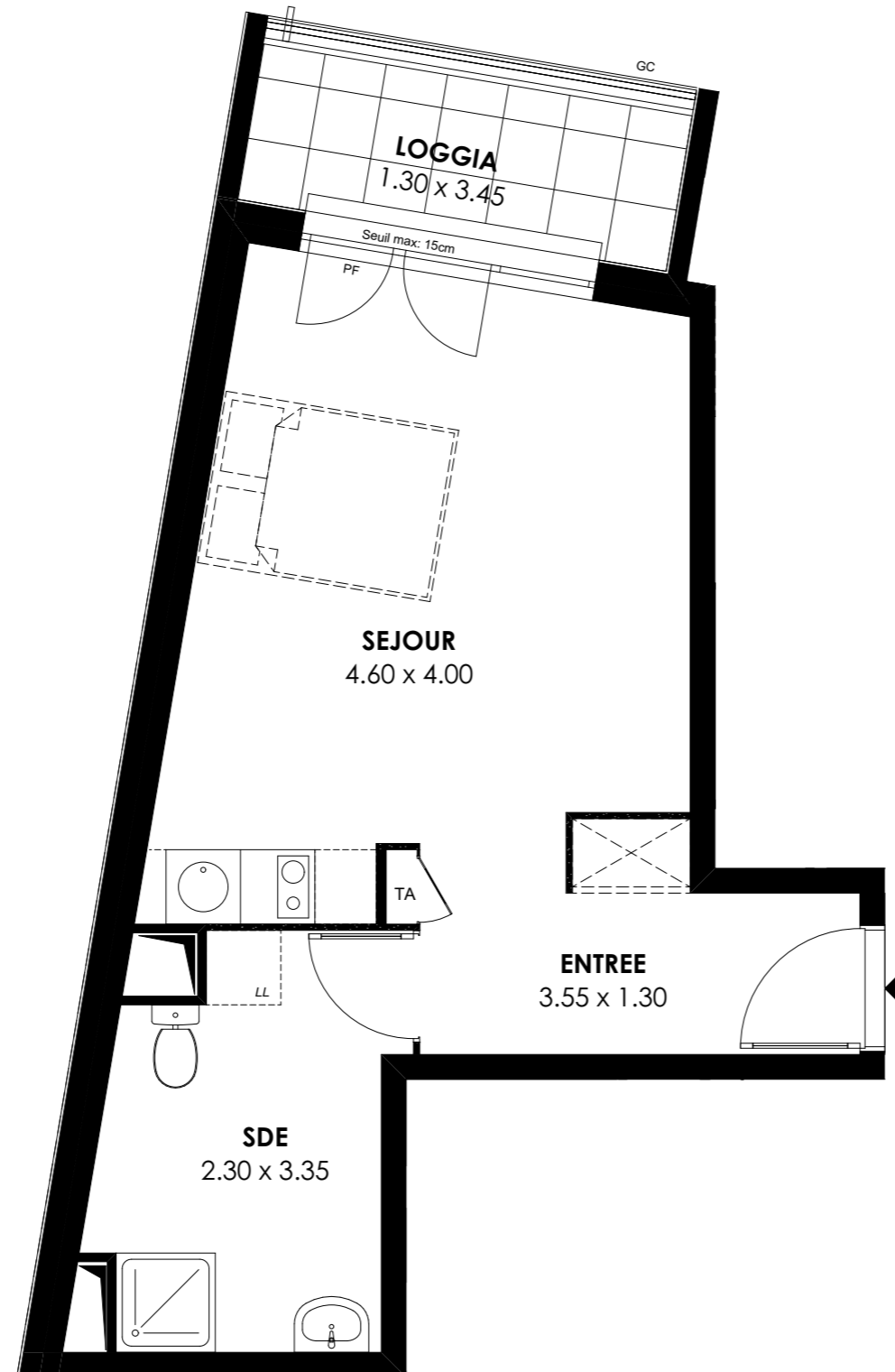
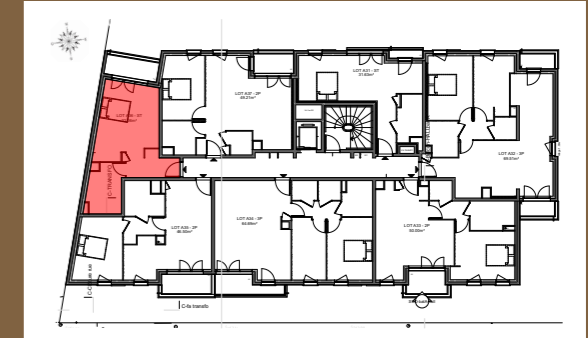


Rue Pascal

ROSNY SOUS BOIS



 **LES NOUVEAUX
CONSTRUCTEURS**



22/32 Rue Pascal
93110 ROSNY SOUS BOIS

Appartement STUDIO
LOT A36

BATIMENT A - 3ème ETAGE

TABLEAU DES SURFACES (compris placards)

ENTREE	5,60 m ²
SEJOUR	19,11 m ²
SALLE D'EAU	7,35 m ²
SURFACE HABITABLE	32,06 m²
LOGGIA	4,63 m ²

SURFACE TOTALE **36,69 m²**

LEGENDE	
PF	Porte-fenêtre
F	Fenêtre
VB	Volet battant
GC	Garde corps
TA	Tableau électrique
LL	Lave-linge
LV	Lave-vaisselle
CU	Cuisson
REF	Réfrigérateur
	Soffites et faux-plafond

PLAN NOTAIRE

INDICE : DATE : 09/11/2018

Des modifications sont susceptibles d'être apportées à ce plan en fonction des nécessités techniques, de la réalisation tant en ce qui concerne les dimensions libres que l'équipement. Les surfaces sont approximatives. Les retombées, soffites, faux plafond, équipements sanitaires ainsi que le calpinage et dimensions des carrelages sont figurés à titre indicatif, et peuvent subir des modifications pour impératif technique. Les appareils ménagers ne sont pas fournis. Les volets roulants seront prévus conformément à la notice de vente. Les coffres de volet roulant ne sont pas présentés et seront débordant à l'intérieur. La hauteur des seuils au droit des portes-fenêtres sur balcons ou terrasses pourra varier de 5 à 35 cm à partir du sol intérieur. La hauteur entre le jardin et la terrasse pourra varier entre 0 et 60 cm. Les jardins ne seront pas nécessairement plats et pourront comporter des talus et des pentes.