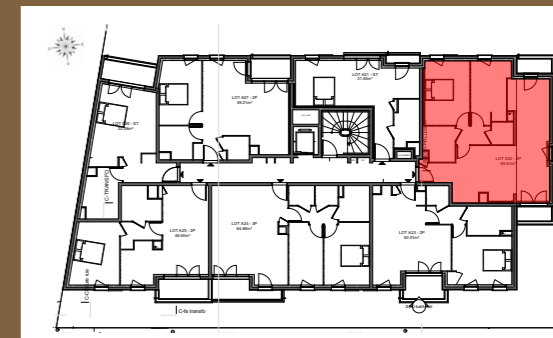
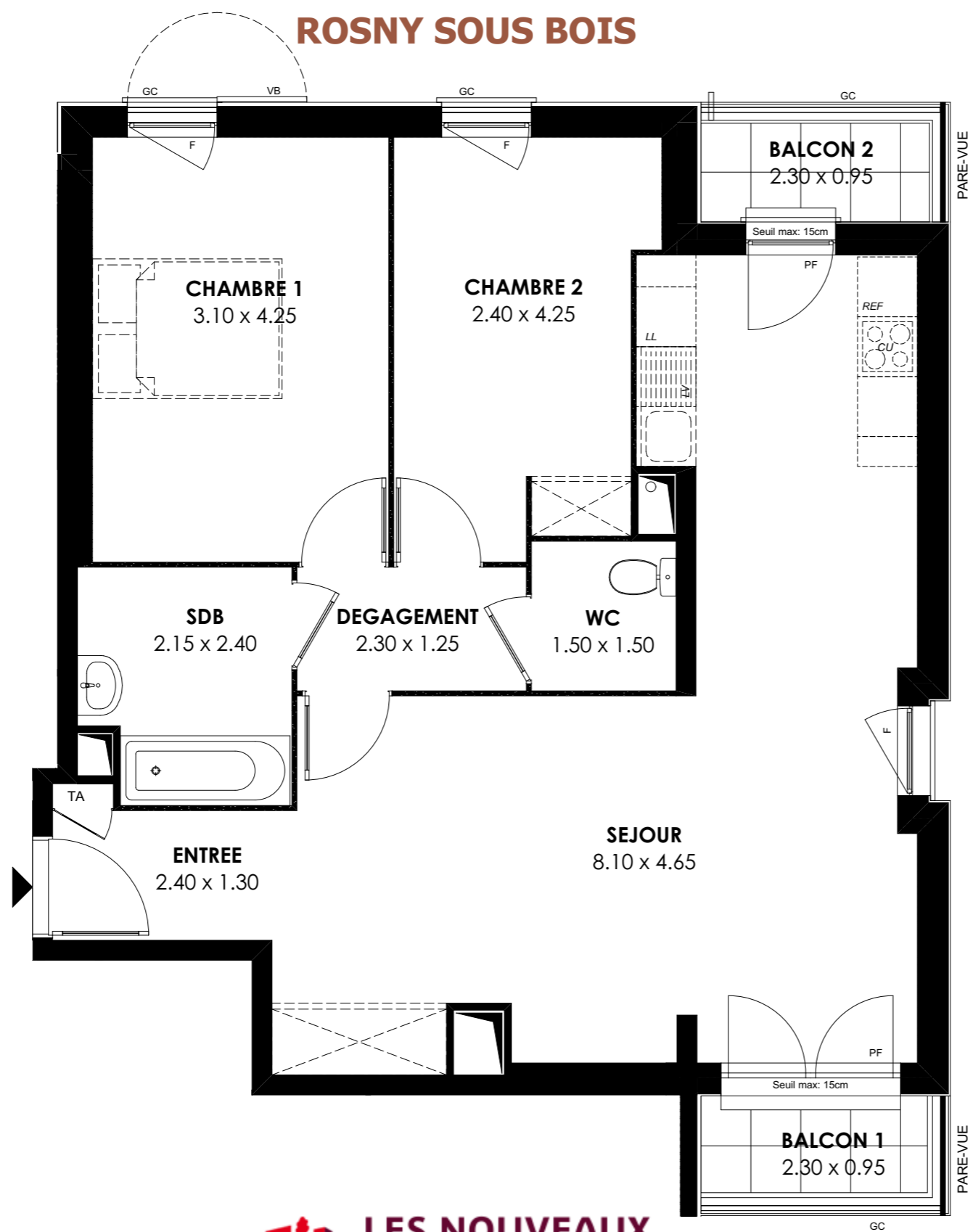


Rue Pascal

ROSNY SOUS BOIS



22/32 Rue Pascal
93110 ROSNY SOUS BOIS

Appartement 3 PIECES
LOT A22

BATIMENT A - 2ème ETAGE

TABLEAU DES SURFACES (compris placards)

ENTREE	2,86 m ²
SEJOUR	34,00 m ²
CHAMBRE 1	12,65 m ²
CHAMBRE 2	10,19 m ²
DEGAGEMENT	2,85 m ²
SALLE DE BAINS	4,79 m ²
WC	2,17 m ²

SURFACE HABITABLE 69,51 m²

BALCON 1	2,37 m ²
BALCON 2	2,37 m ²

SURFACE TOTALE 74,25 m²

LEGENDE			
PF	Porte-fenêtre	LL	Lave-linge
F	Fenêtre	LV	Lave-vaisselle
VB	Volet battant	CU	Cuisson
GC	Garde corps	REF	Réfrigérateur
TA	Tableau électrique		Soffites et faux-plafond

PLAN NOTAIRE

INDICE : DATE : 09/11/2018

Des modifications sont susceptibles d'être apportées à ce plan en fonction des nécessités techniques, de la réalisation tant en ce qui concerne les dimensions libres que l'équipement. Les surfaces sont approximatives. Les retombées, soffites, faux plafond, équipements sanitaires ainsi que le calpinage et dimensions des carrelages sont figurés à titre indicatif, et peuvent subir des modifications pour impératif technique. Les appareils ménagers ne sont pas fournis. Les volets roulants seront prévus conformément à la notice de vente. Les coffres de volet roulant ne sont pas présentés et seront débordant à l'intérieur. La hauteur des seuils au droit des portes-fenêtres sur balcons ou terrasses pourra varier de 5 à 35 cm à partir du sol intérieur. La hauteur entre le jardin et la terrasse pourra varier entre 0 et 60 cm. Les jardins ne seront pas nécessairement plats et pourront comporter des talus et des pentes.



**LES NOUVEAUX
CONSTRUCTEURS**