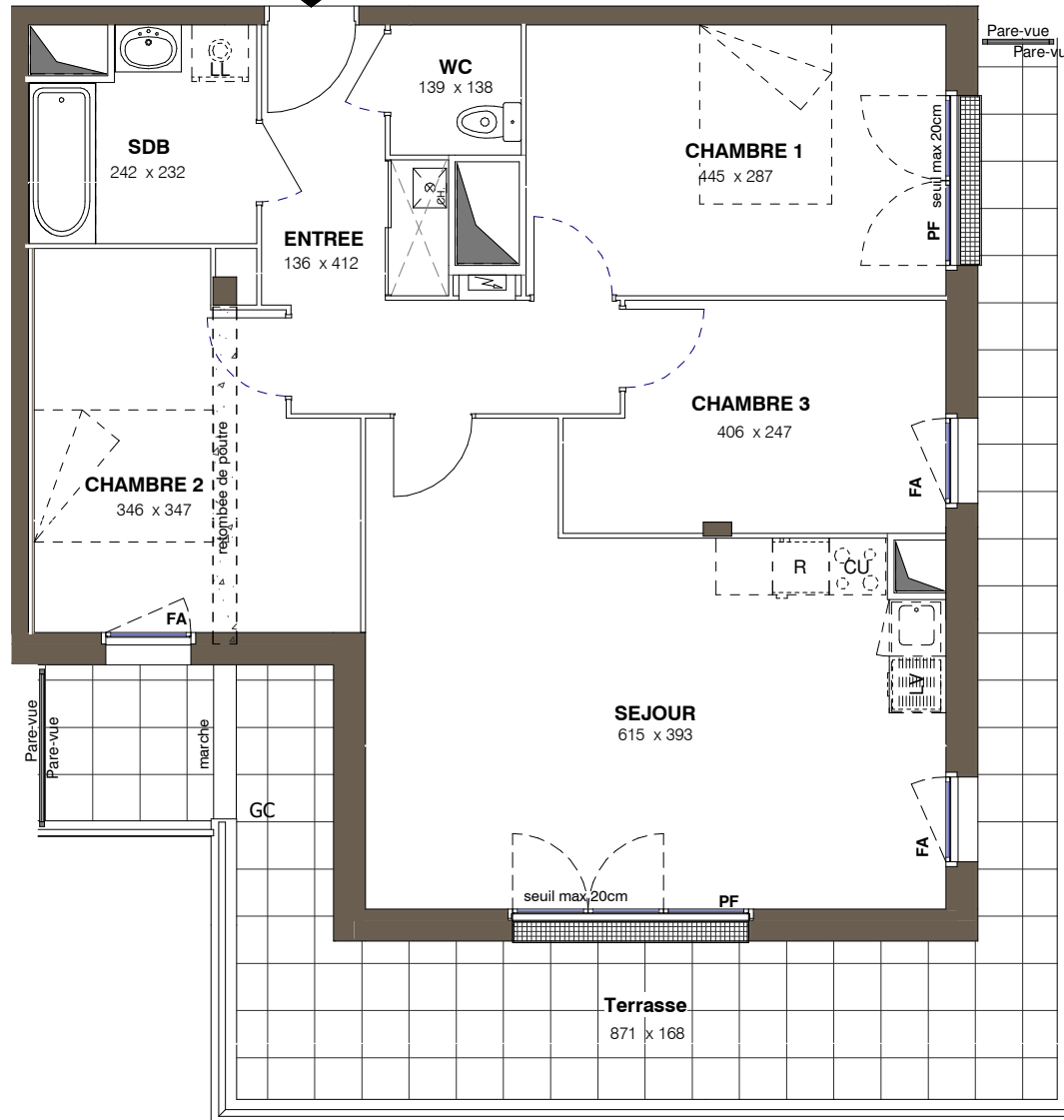
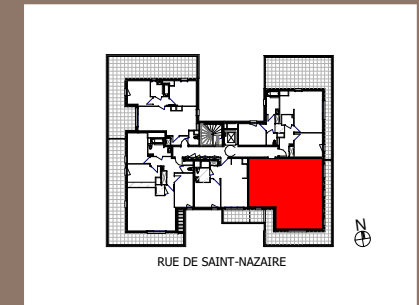


## Les Hauts Romanet SAINT-HERBLAIN

**hr**  
LES HAUTS  
ROMANET



**LES NOUVEAUX  
CONSTRUCTEURS**



Rue de Saint-Nazaire  
44800 SAINT-HERBLAIN

Appartement 4 PIECES  
Lot n° 42

4° ETAGE

### TABLEAU DES SURFACES (compris placards)

|                          |                             |
|--------------------------|-----------------------------|
| ENTREE                   | 8.99 m <sup>2</sup>         |
| SEJOUR                   | 26.36 m <sup>2</sup>        |
| CHAMBRE 1                | 12.77 m <sup>2</sup>        |
| CHAMBRE 2                | 12.14 m <sup>2</sup>        |
| CHAMBRE 3                | 9.20 m <sup>2</sup>         |
| SDB                      | 5.06 m <sup>2</sup>         |
| WC                       | 1.92 m <sup>2</sup>         |
| <b>SURFACE HABITABLE</b> | <b>76.44 m<sup>2</sup></b>  |
| <b>Terrasse</b>          | <b>29.23 m<sup>2</sup></b>  |
| <b>SURFACE TOTALE</b>    | <b>105.67 m<sup>2</sup></b> |

#### LEGENDE

|    |                       |    |                          |
|----|-----------------------|----|--------------------------|
| PF | Porte-fenêtre         | LL | Lave-linge               |
| F  | Fenêtre               | LV | Lave-vaisselle           |
| FA | Fenêtre allège vitrée | CU | Cuisson                  |
| GC | Garde-corps           | R  | Réfrigérateur            |
|    |                       | CH | Chaudière                |
|    | Tableau électrique    |    | Soffites et faux-plafond |

#### PLAN DE RESERVATION

INDICE: 0 DATE: 21/12/2018

Des modifications sont susceptibles d'être apportées à ce plan en fonction des nécessités techniques, de la réalisation tant en ce qui concerne les dimensions libres que l'équipement. Les surfaces sont approximatives. Les retombées, soffites, faux-plafond, équipements sanitaires ainsi que le calepinage et dimensions des carrelages sont figurés à titre indicatif, et peuvent subir des modifications pour impératif technique. Les appareils ménagers ne sont pas fournis. Les volets roulants seront prévus conformément à la notice de vente. Les coffres de volet roulant ne sont pas représentés et seront débordants à l'intérieur. La hauteur des seuils au droit des porte-fenêtres sur balcons ou terrasses pourra varier de 5 à 35cm à partir du sol intérieur. La hauteur entre le jardin et la terrasse pourra varier entre 0 et 60cm. Les jardins ne seront pas nécessairement plats et pourront comporter des talus et des pentes.