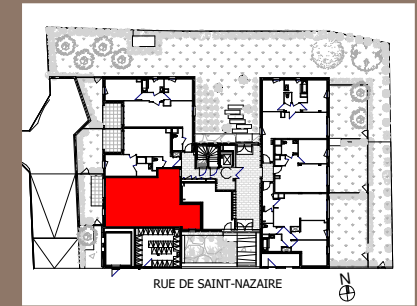
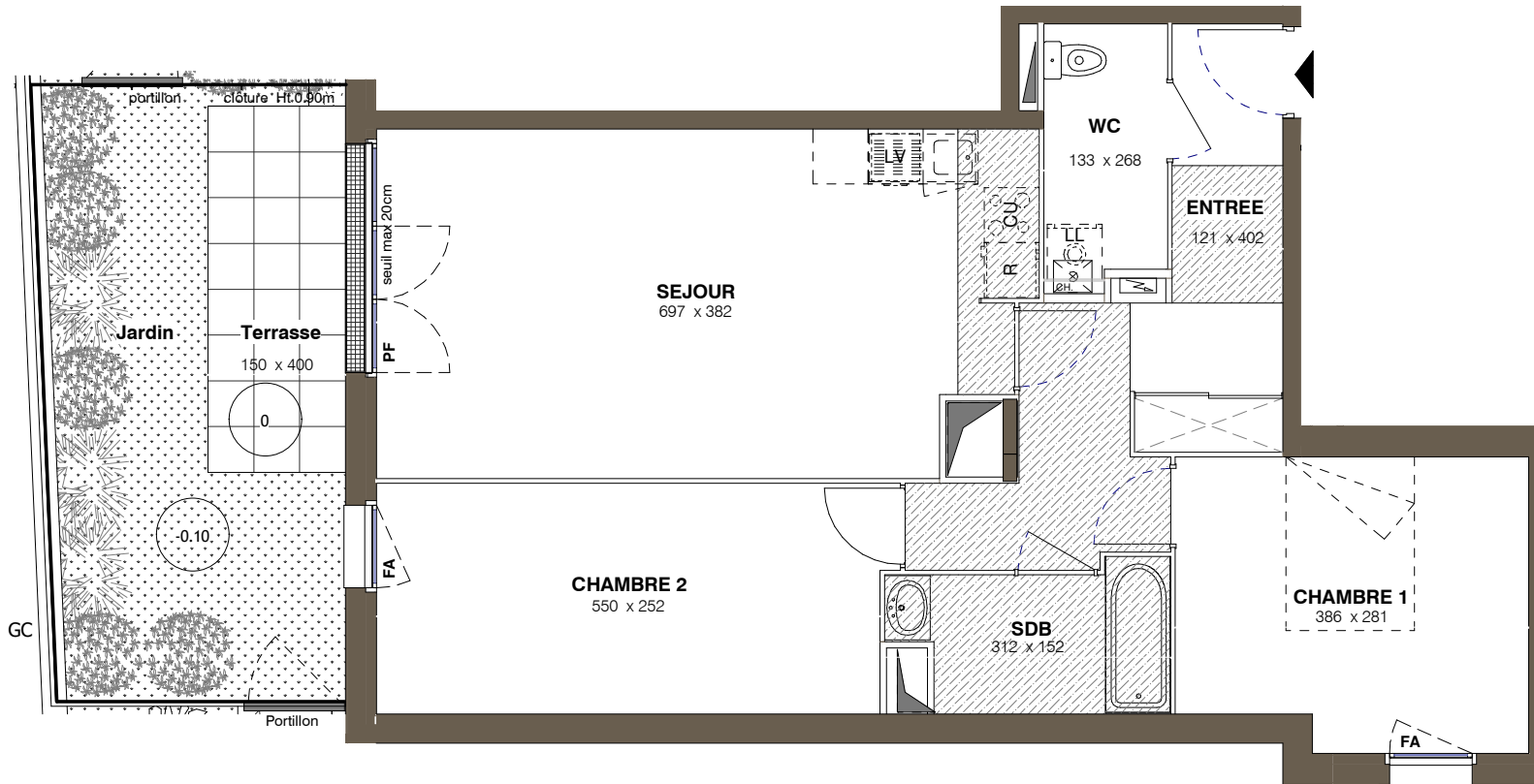


Les Hauts Romanet SAINT-HERBLAIN



Rue de Saint-Nazaire
44800 SAINT-HERBLAIN

Appartement 3 PIECES
Lot n° 04

Rez-de-chaussée

TABLEAU DES SURFACES (compris placards)

ENTREE	11.49 m ²
SEJOUR	26.33 m ²
CHAMBRE 1	11.86 m ²
CHAMBRE 2	14.06 m ²
SDB	4.47 m ²
WC	3.69 m ²

SURFACE HABITABLE 71.90 m²
Terrasse + Jardin 19.65 m²

SURFACE TOTALE 91.55 m²

LEGENDE

PF	Porte-fenêtre	LL	Lave-linge
F	Fenêtre	LV	Lave-vaisselle
FA	Fenêtre allège vitrée	CU	Cuisson
GC	Garde-corps	R	Réfrigérateur
		CH	Chaudière
	Tableau électrique		Soffites et faux-plafond

PLAN DE RESERVATION

INDICE: 0 DATE: 21/12/2018

Des modifications sont susceptibles d'être apportées à ce plan en fonction des nécessités techniques, de la réalisation tant en ce qui concerne les dimensions libres que l'équipement. Les surfaces sont approximatives. Les retombées, soffites, faux-plafond, équipements sanitaires ainsi que le calepinage et dimensions des carrelages sont figurés à titre indicatif, et peuvent subir des modifications pour impératif technique. Les appareils ménagers ne sont pas fournis. Les volets roulants seront prévus conformément à la notice de vente. Les coffres de volet roulant ne sont pas représentés et seront débordants à l'intérieur. La hauteur des seuils au droit des porte-fenêtres sur balcons ou terrasses pourra varier de 5 à 35cm à partir du sol intérieur. La hauteur entre le jardin et la terrasse pourra varier entre 0 et 60cm. Les jardins ne seront pas nécessairement plats et pourront comporter des talus et des pentes.