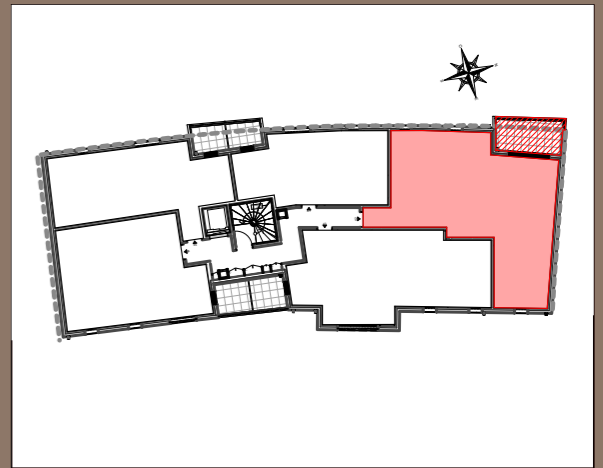
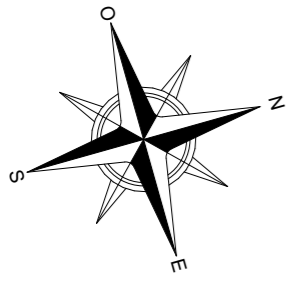


# 68 - 72 Boulevard de la Fraternité

NANTES



68-72 Boulevard de la Fraternité  
44000 NANTES

Appartement 4 PIECES  
Lot n° 42  
4<sup>ème</sup> ÉTAGE

### TABLEAU DES SURFACES (compris placards)

ENTRÉE	12,81
SÉJOUR	26,08
CHAMBRE 1	12,64
CHAMBRE 2	10,62
CHAMBRE 3	9,94
SALLE DE BAINS	5,27
SALLE D'EAU	1,70
WC	1,82

**SURFACE HABITABLE** 80,88 m<sup>2</sup>

BALCON 10,21

**SURFACE TOTALE** 91,09 m<sup>2</sup>

LEGENDE	
PF	Porte-fenêtre
F	Fenêtre
FA	Fenêtre allège vitrée
CH	Chaudière
VR	Volets roulants
FT	Fenêtre de toit
LL	Lave-linge
LV	Lave-vaisselle
CU	Cuisson
R	Réfrigérateur
VR <sup>é</sup>	Volets roulants électrique
[Symbol]	Tableau électrique
[Symbol]	Soffites et faux-plafond

INDICE :   NOTAIRE           DATE :   25/10/2017

Des modifications sont susceptibles d'être apportées à ce plan en fonction des nécessités techniques, de la réalisation tant en ce qui concerne les dimensions libres que l'équipement. Les surfaces sont approximatives. Les retombées, soffites, faux plafond, équipements sanitaires ainsi que le calepinage et dimensions des carrelages sont figurés à titre indicatif, et peuvent subir des modifications pour impératif technique. Les appareils ménagers ne sont pas fournis. Les volets roulants seront prévus conformément à la notice de vente. Les coffres de volet roulant ne sont pas représentés et seront débordants à l'intérieur. La hauteur des seuils au droit des porte-fenêtres sur balcons ou terrasses pourra varier de 5 à 35 cm à partir du sol intérieur. La hauteur entre le jardin et la terrasse pourra varier entre 0 et 60 cm. Les jardins ne seront pas nécessairement plats et pourront comporter des talus et des pentes.