

149 route de Sainte-Luce  
44000 NANTES

**Appartement 4 PIECES**  
Lot n° 002

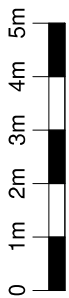
**BATIMENT A - Rez-de-chaussée**  
**Espace extérieur**

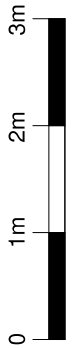
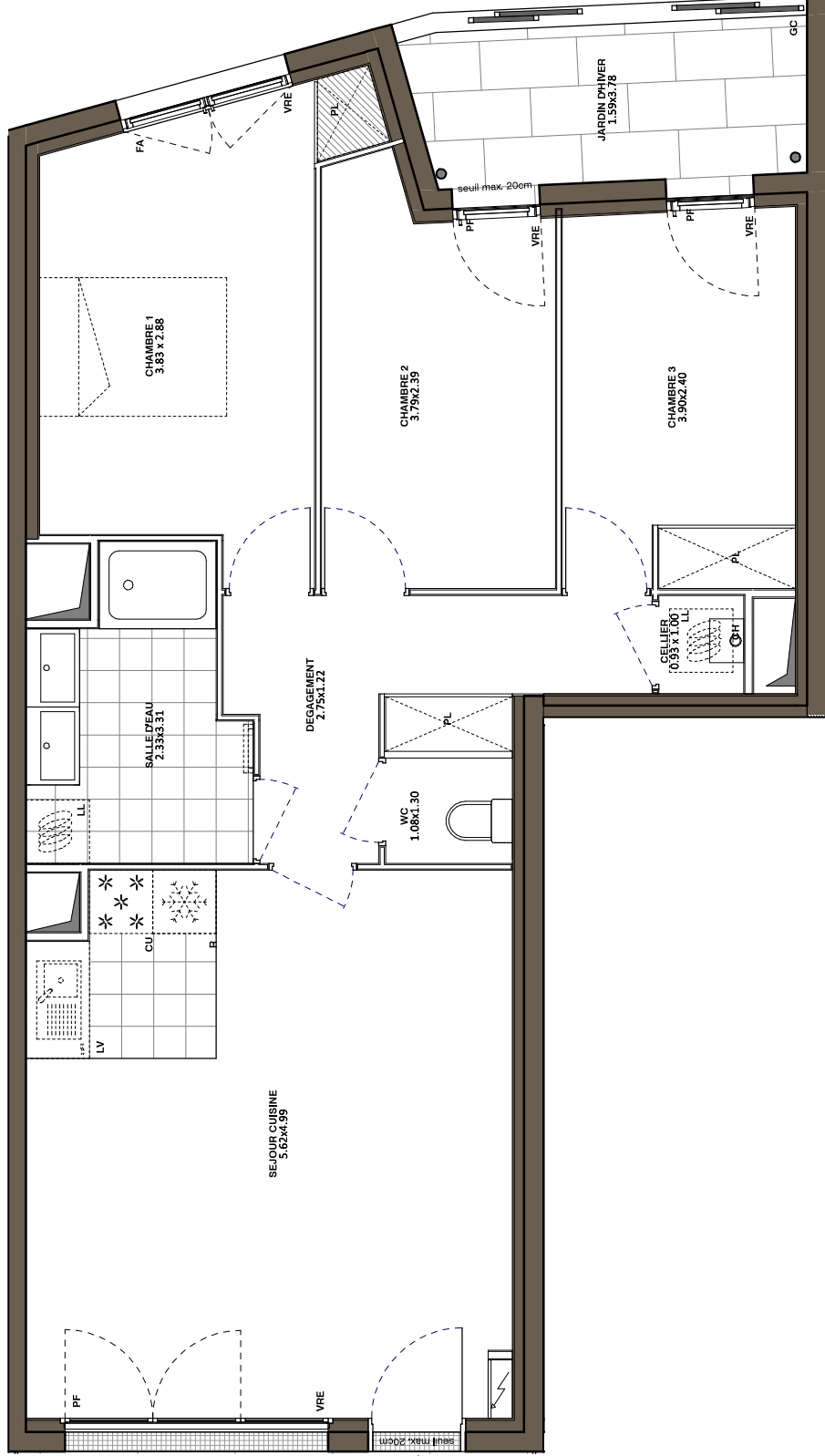
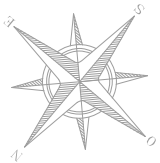
LEGENDE	PV	Pare-vue	
	PL	Placard	
	LL	Lave-linge	
PF	Porte-fenêtre	Lave-vaisselle	
F	Fenêtre	CU	Cuison
FA	Fenêtre alège vitrée	R	Réfrigérateur
VRE	Volet roulant électrique	CH	Chaudière
			Soffites et faux-plafond

**PLAN NOTAIRE**

INDICE: indice 2      DATE: 06/10/2020

Des modifications sont susceptibles d'être apportées à ce plan en fonction des nécessités techniques, de la réalisation tant en ce qui concerne les dimensions que l'équipement. Les surfaces sont approximatives. Les retombées, soffites, faux plafond, équipements sanitaires ainsi que le calépinage et dimensions des carrelages sont figurés à titre indicatif, et peuvent subir des modifications pour impératif technique. Les appareils ménagers ne sont pas fournis. Les volets roulants seront prévus conformément à la notice de vente. Les cornes de volet roulant ne sont pas représentés et seront démontés à l'intérieur. La hauteur des seuils au droit des portes-fenêtres sur balcons ou terrasses sera de 20 mm. Les portes-fenêtres à l'intérieur du logement ont une hauteur au linteau pour la partie inférieure de 1,00 m et 60 cm au-dessus. Elles ne seront pas nécessairement plats et pourront comporter des talus et des pentes.





149 route de Sainte-Luce  
44000 NANTES

**Appartement 4 PIECES**  
**Lot n° 002**

**BATIMENT A - Rez-de-chaussée**

**TABLEAU DES SURFACES**  
(compris placards)

SEJOUR CUISINE	27,40 m <sup>2</sup>
CELLIER	0,88 m <sup>2</sup>
CHAMBRE 1	13,12 m <sup>2</sup>
CHAMBRE 2	9,62 m <sup>2</sup>
CHAMBRE 3	9,20 m <sup>2</sup>
DEGAGEMENT	7,42 m <sup>2</sup>
SALLE D'EAU	6,33 m <sup>2</sup>
WC	1,41 m <sup>2</sup>
<b>SURFACE HABITABLE</b>	<b>75,38 m<sup>2</sup></b>
JARDIN PRIVATIF	23,41 m <sup>2</sup>
JARDIN D'HIVER	6,48 m <sup>2</sup>
TERRASSE	14,15 m <sup>2</sup>
<b>SURFACE TOTALE</b>	<b>119,42 m<sup>2</sup></b>

**SURFACE HABITABLE**

**SURFACE TOTALE**

LEGENDE		
PV	Pare-vue	
PL	Placard	
LL	Lave-linge	
LV	Lave-vaisselle	
CU	Cuisson	
R	Réfrigérateur	
CH	Chaudière	
///	Soffites et faux-plafond	
PF	Porte-fenêtre	
F	Fenêtre	
FA	Fenêtre alège vitrée	
VRE	Volet roulant électrique	
///	Tableau électrique	

**PLAN NOTAIRE**

INDICE: indice 2      DATE: 06/10/2020

Des modifications sont susceptibles d'être apportées à ce plan en fonction des nécessités techniques, de la réalisation tant en ce qui concerne les dimensions que l'équipement. Les surfaces sont approximatives. Les retombées, soffites, faux plafonds, équipements sanitaires ainsi que le calepinage et dimensions des carrelages sont figurés à titre indicatif, et peuvent subir des modifications pour impératif technique. Les appareils ménagers ne sont pas fournis. Les volets roulants sont prévus conformément à la notice de vente. Les portes de volet roulant ne sont pas représentées et seront démontées à l'intérieur. La hauteur des seuils au droit des portes-fenêtres sur balcons ou terrasses sera au maximum de 20 cm. Les portes-fenêtres sur balcons, entre le bord et le volet roulant, seront au maximum de 60 cm. Les plans ne seront pas nécessairement plats et pourront comporter des talus et des pentes.