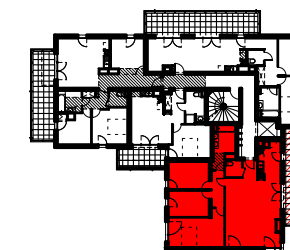
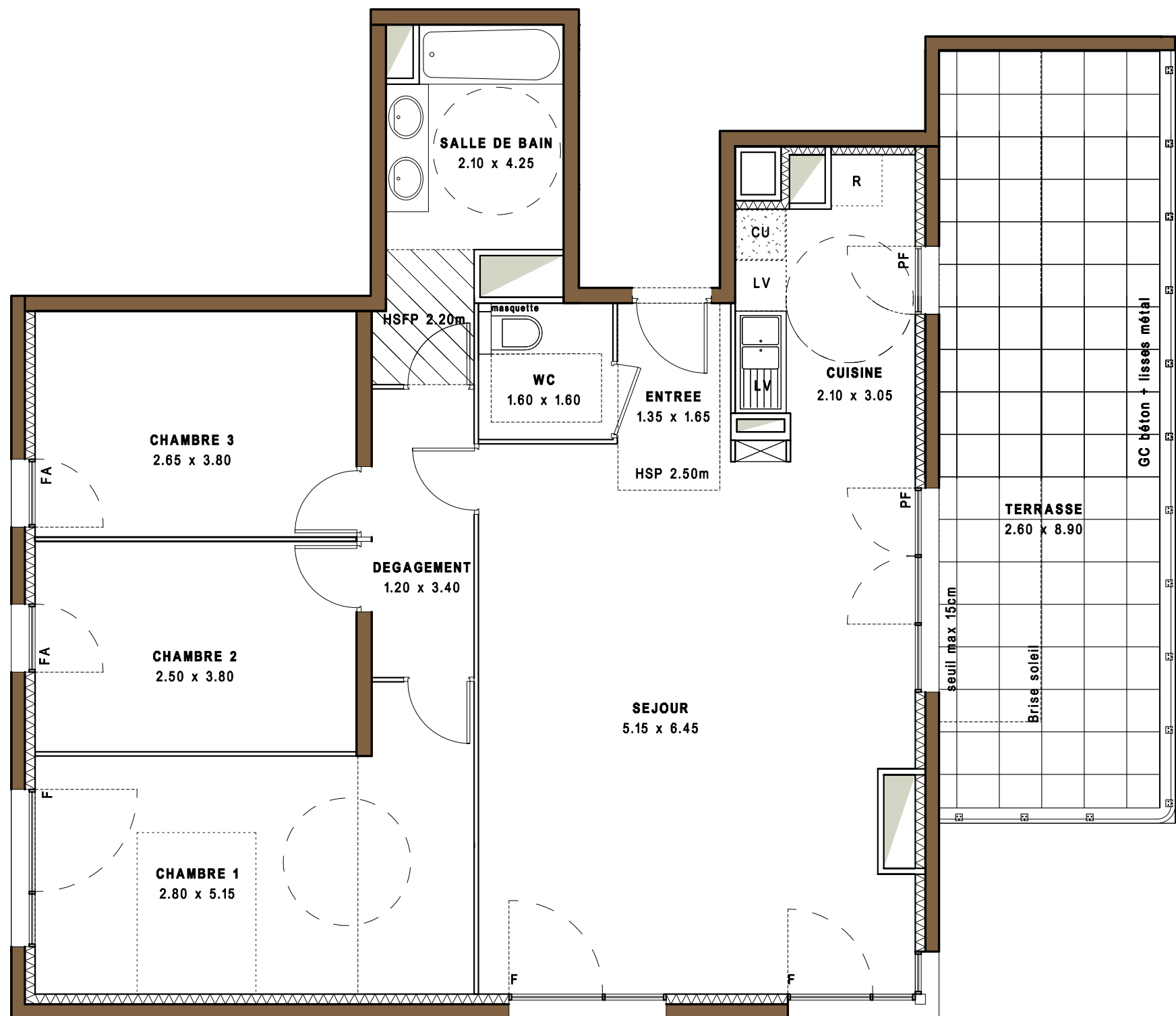


La Canopée MONTPELLIER



BD PAUL VALÉRY

2 530 av. Paul Valéry
34 000 MONTPELLIER

Appartement 4 PIECES
Lot n°51
5e ETAGE

TABLEAU DES SURFACES (compris placards)

ENTREE	2.20 m ²
CUISINE	5.10 m ²
SEJOUR	33.10 m ²
CHAMBRE 1	15.50 m ²
CHAMBRE 2	9.35 m ²
CHAMBRE 3	10.05 m ²
SALLE DE BAIN	7.05 m ²
WC	2.55 m ²
DEGAGEMENT	4.15 m ²

SURFACE HABITABLE 89.05 m²

Terrasse / balcon : 23.15 m²

SURFACE TOTALE 112.20 m²

LEGENDE

PF	Porte-fenêtre	LL	Lave-linge
F	Fenêtre	LV	Lave-vaisselle
FA	Fenêtre allège vitrée	CU	Cuisson
		R	Réfrigérateur

⊠ Tableau électrique ▨ Soffites et faux-plafond

INDICE : MARCHÉ

DATE : 27/08/2018

Des modifications sont susceptibles d'être apportées à ce plan en fonction des nécessités techniques, de la réalisation tant en ce qui concerne les dimensions libres que l'équipement. Les surfaces sont approximatives. Les retombées, soffites, faux plafond, équipements sanitaires ainsi que le calepinage et dimensions des carrelages sont figurés à titre indicatif et peuvent subir des modifications pour impératif technique. Les appareils ménagers ne sont pas fournis. Les volets roulants seront prévus conformément à la notice de vente. Les coffres de volet roulant ne sont pas représentés et seront débordants à l'intérieur. La hauteur des seuils au droit des portes-fenêtres sur balcons ou terrasses pourra varier de 5 à 35cm à partir du sol intérieur. La hauteur entre le jardin et la terrasse pourra varier entre 0 et 60cm. Les jardins ne seront pas nécessairement plats et pourront comporter des talus et pentes.