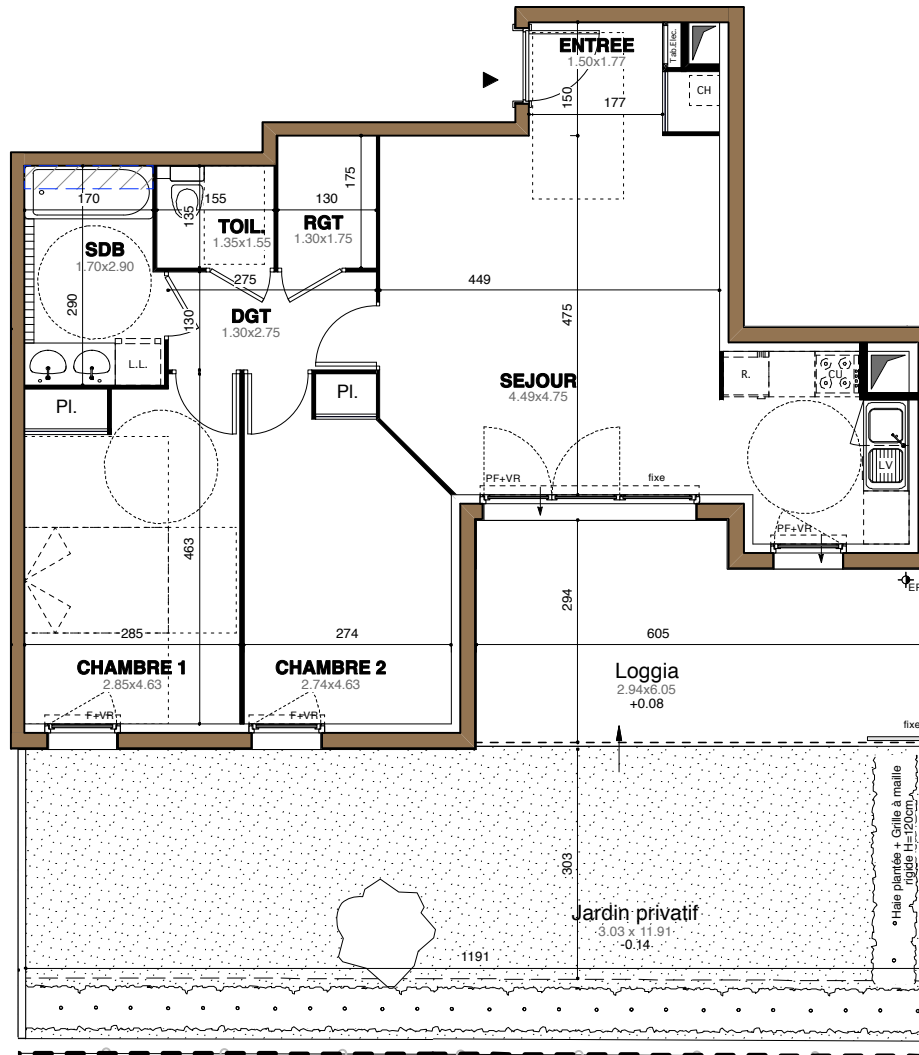
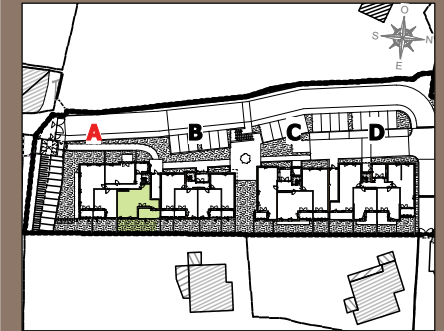


Le Clos des Oliviers

CASTELNAU-LE-LEZ



**LES NOUVEAUX
CONSTRUCTEURS**



**140 Chemin Du Pioch-Pelat
34170 CASTELNAU-LE-LEZ**

**Appartement 3 PIECES
Lot n° A 01**

BATIMENT A - Rez-de-Chaussée

TABLEAU DES SURFACES
(compris placards)

ENTREE:	3,00m ²
SEJOUR:	26,40m ²
CHAMBRE 1:	12,70m ²
CHAMBRE 2:	11,40m ²
SALLE DE BAINS:	4,90m ²
TOILETTES:	2,00m ²
RANGEMENT:	2,20m ²
DEGAGEMENT:	3,50m ²

SURFACE HABITABLE 66,10m²

LOGGIA:	15,00m ²
JARDIN PRIVATIF:	36,00m ²

SURFACE TOTALE: 117,10m²

LEGENDE

PF	Porte-fenêtre	LL	Lave-linge
F	Fenêtre	LV	Lave-vaisselle
FA	Fenêtre allège vitrée	CU	Cuisson
VR	Volet roulant	R	Réfrigérateur
VB	Volet battant	CH	Chaudière
VC	Volet coulissant	[Symbol]	Masquette
[Symbol]	Tableau électrique	[Symbol]	Soffites et faux-plafond

INDICE : 0 DATE : 14/01/2019

Des modifications sont susceptibles d'être apportées à ce plan en fonction des nécessités techniques, de la réalisation tant en ce qui concerne les dimensions libres que l'équipement. Les surfaces sont approximatives. Les retombées, soffites, faux plafond, équipements sanitaires ainsi que le calepinage et dimensions des carrelages sont figurés à titre indicatif, et peuvent subir des modifications pour impératif technique. Les appareils ménagers ne sont pas fournis. La hauteur des seuils au droit des porte-fenêtres sur balcons ou terrasses pourra varier de 5 à 35 cm à partir du sol intérieur.

PLAN PROVISOIRE