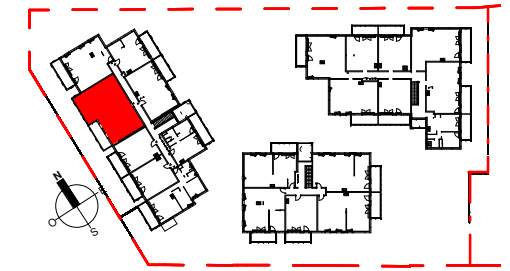
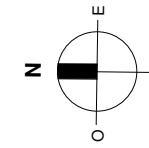


# BERNARD BLIER

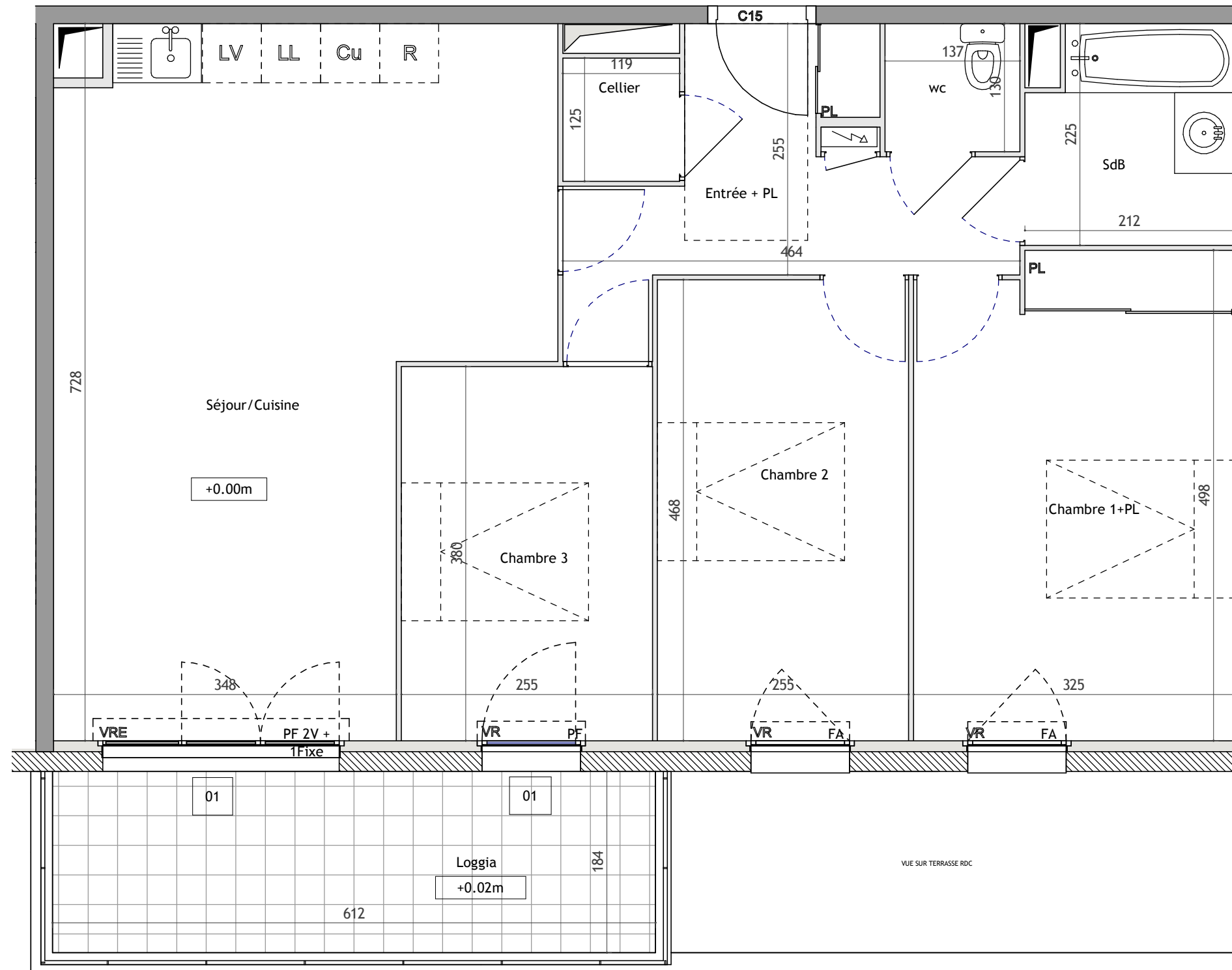
## MONTPELLIER



155 Rue Bernard Blier - MONTPELLIER

### Appartement 4 PIECES Lot n°C15

BATIMENT C - 1er ETAGE



### TABLEAUX DES SURFACES

Entrée + PL	7.80 m <sup>2</sup>
Séjour/Cuisine	30.55 m <sup>2</sup>
SdB	4.50 m <sup>2</sup>
wc	1.80 m <sup>2</sup>
Cellier	1.50 m <sup>2</sup>
Chambre 1+PL	15.85 m <sup>2</sup>
Chambre 2	11.95 m <sup>2</sup>
Chambre 3	9.70 m <sup>2</sup>
<b>TOTAL HABITABLE</b>	<b>83.65 m<sup>2</sup></b>
Loggia	11.25 m <sup>2</sup>
<b>TOTAL ANNEXES</b>	<b>11.25 m<sup>2</sup></b>
<b>SURFACE TOTALE</b>	<b>94.90 m<sup>2</sup></b>

- 01** Cas des Terrasses non étanchées
- 02** Cas des Terrasses étanchées

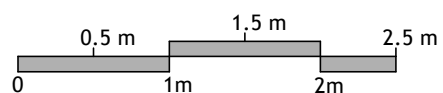
### LEGENDE

PF	Porte-fenêtre	LL	Lave-linge
F	Fenêtre	LV	Lave-vaisselle
FA	Fenêtre allège vitrée	CU	Cuisson
VRE	Volet roulant électrique	R	Réfrigérateur
VR	Volet Roulant	CH	Chaudière
VB	Volet Battant	PL	Placard
VC	Volet Couissant		Soffites & Faux-Plafonds
	Tableau électrique		Trainasses

DATE :20/06/2018

Nota:

- Plan de vente en l'état futur d'achèvement.
- Des modifications sont susceptibles d'être apportées à ce plan en fonction des nécessités techniques, de la réalisation tant en ce qui concerne les dimensions libres que l'équipement ou réglementaires.
- Les côtes et les surfaces sont données à titre indicatif, sous réserve des impératifs techniques, réglementaires ou des tolérances d'exécution.
- Les retombées, faux-plafonds, soffites, trainasses, tablettes et équipements sanitaires ainsi que que le calepinage et dimensions des carrelages sont figurés à titre indicatif et peuvent subir des modifications d'emplacement ou ajout pour impératif technique.
- La surface de chaque pièce est calculée avec son éventuel placard. Le mobilier (tel que le lits, tables, etc...) est indiqué à titre indicatif et n'est pas fourni.
- Le mobilier de cuisine représenté en pointillés n'est pas livré, à l'exception de l'évier avec meuble sous l'évier tel que décrit dans la Notice Descriptive Sommaire. Ces mobiliers sont matérialisés à titre indicatif pour l'aménagement futur de la cuisine.
- Selon le principe constructif retenu pour les terrasses et balcon, certains seuils peuvent varier de 5 à 35cm à partir du sol intérieur.



**LES NOUVEAUX  
CONSTRUCTEURS**

**Cabinet SERRADO S.A.R.L**  
Architectes Urbanistes  
2720 Av. Etienne Méhul  
34070 MONTPELLIER

