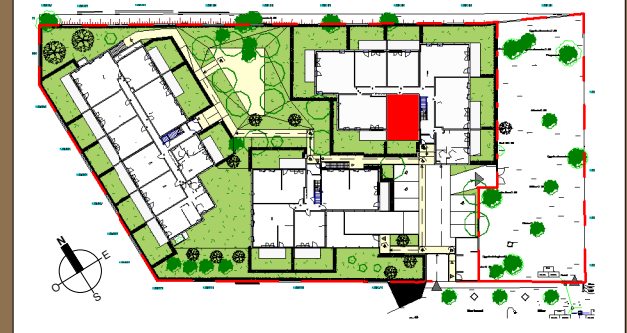
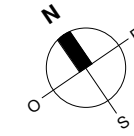


BERNARD BLIER

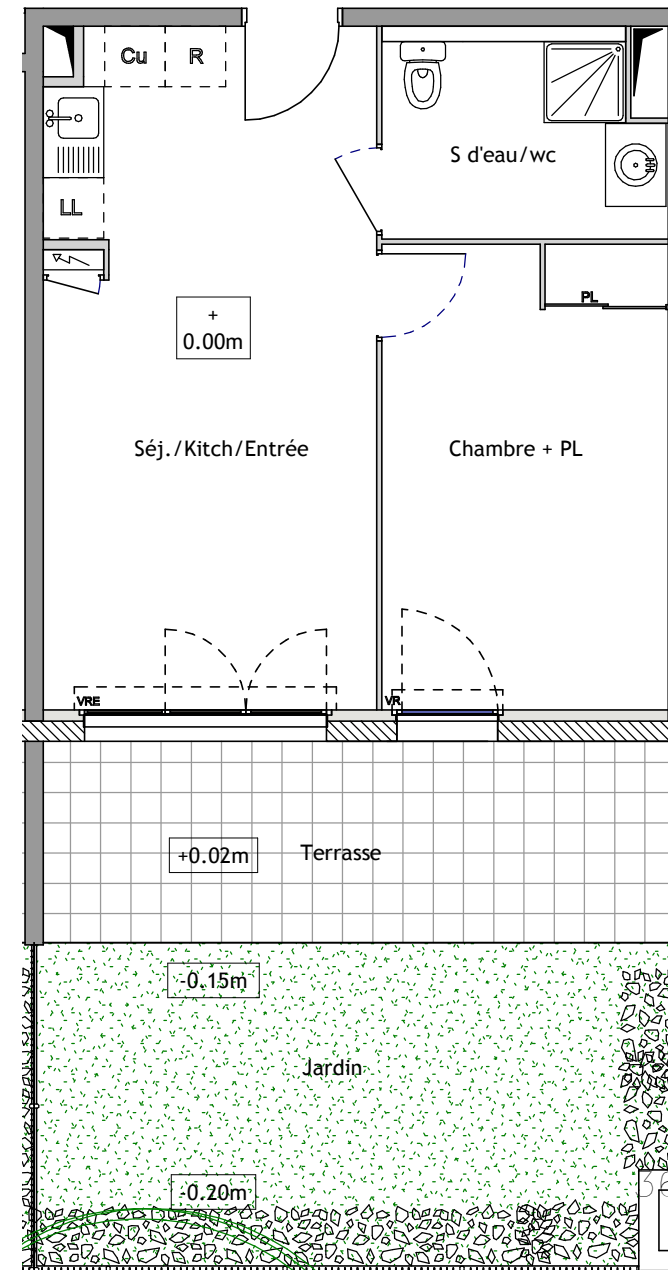
MONTPELLIER



155 Rue Bernard Blier - MONTPELLIER

Appartement 2 PIECES Lot n°A01 - Lot

BATIMENT A - RDC ETAGE



TABLEAUX DES SURFACES

Séj./Kitch/Entrée	21.95 m ²
Chambre + PL	13.10 m ²
S d'eau/wc	5.60 m ²
TOTAL HABITABLE	40.65 m²
Terrasse	12.90 m ²
Jardin	20.05 m ²
TOTAL ANNEXES	32.95 m²
SURFACE TOTALE	73.60 m²

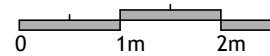
- 01** Cas des Terrasses non étanchées
- 02** Cas des Terrasses étanchées

LEGENDE

PF	Porte-fenêtre	LL	Lave-linge
F	Fenêtre	LV	Lave-vaisselle
FA	Fenêtre allège vitrée	CU	Cuisson
VRE	Volet roulant électrique	R	Réfrigérateur
VR	Volet Roulant	CH	Chaudière
VB	Volet Battant	PL	Placard
VC	Volet Couissant		Soffites & Faux-Plafonds
	Tableau électrique		Trainasses

DATE :20/06/2018

Nota:
 - Plan de vente en l'état futur d'achèvement.
 - Des modifications sont susceptibles d'être apportées à ce plan en fonction des nécessités techniques, de la réalisation tant en ce qui concerne les dimensions libres que l'équipement ou réglementaires.
 - Les côtes et les surfaces sont données à titre indicatif, sous réserve des impératifs techniques, réglementaires ou des tolérances d'exécution.
 - Les retombées, faux-plafonds, soffites, trainasses, tablettes et équipements sanitaires ainsi que le calepinage et dimensions des carrelages sont figurés à titre indicatif et peuvent subir des modifications d'emplacement ou ajout pour impératif technique.
 - La surface de chaque pièce est calculée avec son éventuel placard. Le mobilier (tel que le lits, tables, etc...) est indiqué à titre indicatif et n'est pas fourni.
 - Le mobilier de cuisine représenté en pointillés n'est pas livré, à l'exception de l'évier avec meuble sous l'évier tel que décrit dans la Notice Descriptive Sommaire. Ces mobiliers sont matérialisés à titre indicatif pour l'aménagement futur de la cuisine.
 - Selon le principe constructif retenu pour les terrasses et balcon, certains seuils peuvent varier de 5 à 35cm à partir du sol intérieur.



**LES NOUVEAUX
CONSTRUCTEURS**

Cabinet SERRADO S.A.R.L
Architectes Urbanistes
 2720 Av. Etienne Méhul
 34070 MONTPELLIER

