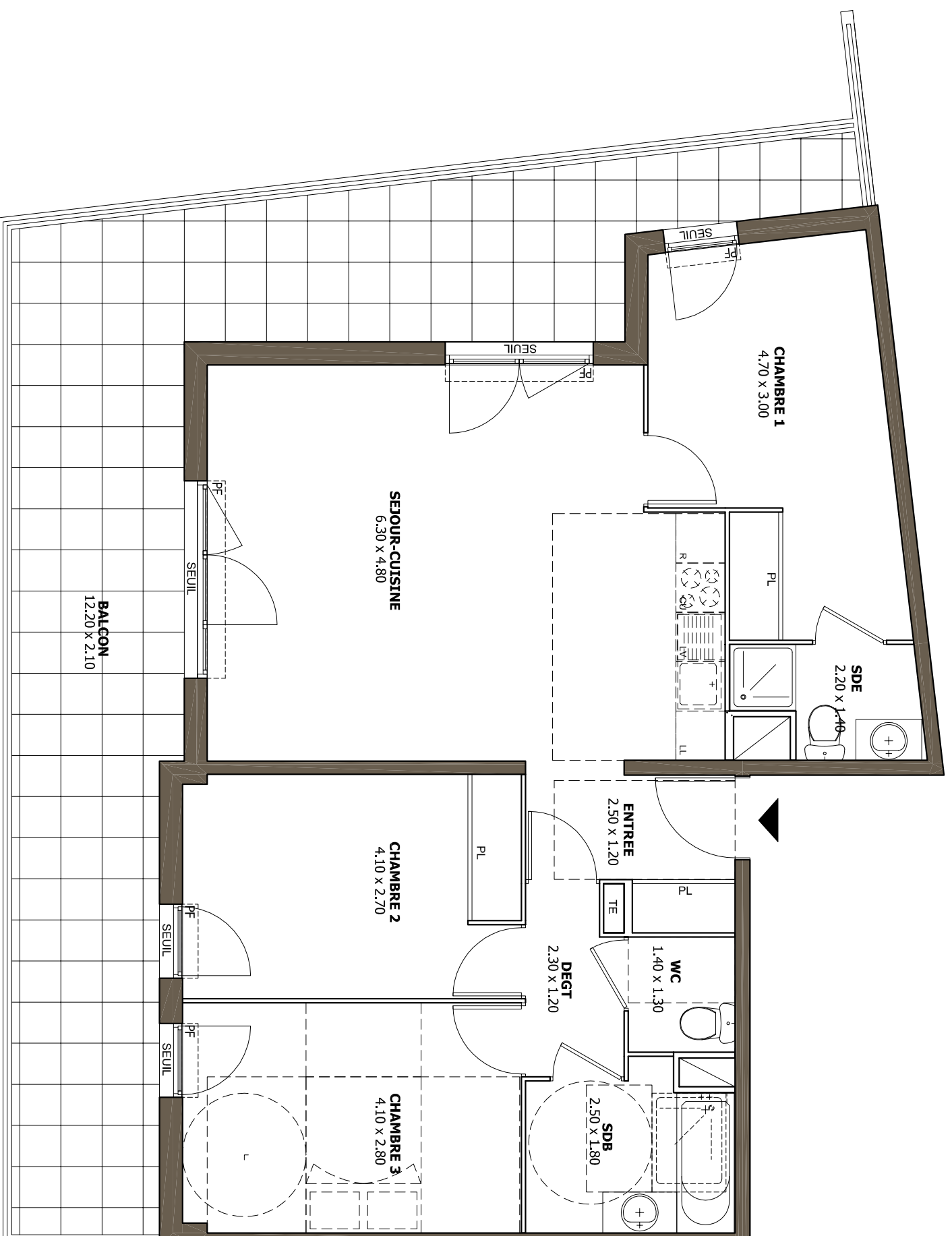
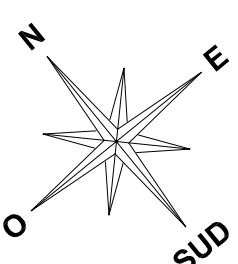


PROVISOIRE

Les Hauts
de Clérissy
MARSEILLE



Appartement 4 pièces

Lot n° A-13

BÂTIMENT: A

ETAGE : R+1

Impasse Joseph Clérissy
13012 MARSEILLE

TABLEAU DES SURFACES
(PLACARDS COMPRIS)

Entrée	4,10m ²
Séjour - Cuisine	28,80m ²
Chambre 1	12,60m ²
Chambre 2	11,20m ²
Chambre 3	11,50m ²
Salle de Bains	4,80m ²
Salle d' Eau-WC	2,80m ²
WC	1,80m ²
Dégarçement	2,60m ²
SURFACE HABITABLE	80,20m²
Balcon	37,10m ²
SURFACE TOTALE	117,30m²

PLAN DE RESERVATION NON CONTRACTUEL

INDICE : A DATE 04/07/2018

LEGENDE:

PF: Porte Fenêtre
F : Fenêtre

TE: Tableau Electrique

LL: Lave Linge

LV: Lave Vaisselle

CU: Cuisson

R : Réfrigérateur



Des modifications sont susceptibles d'être apportées à ce plan en fonction des nécessités techniques de la réalisation tant en ce qui concerne les dimensions libres que l'équipement. Les surfaces sont approximatives. Les retombées, soffites, faux-plafonds, équipements sanitaires ainsi que le calage et les dimensions des carrelages, sont figurés à titre indicatif et peuvent subir des modifications pour impératif technique. Les appareils ménagers ne sont pas fournis. Les volets roulants seront prévus conformément à la notice de vente. Les coffres des volets roulants ne sont pas représentés et seront débordant à l'intérieur. La hauteur des seuils au droit des portes-fenêtres sur balcons ou terrasses pourra varier de 5 à 35 cm à partir du sol intérieur. La hauteur entre le jardin et la terrasse pourra varier entre 0 et 60cm. Les jardins ne seront pas nécessairement plats et pourront comporter des talus et des pentes.



LES NOUVEAUX
CONSTRUCTEURS