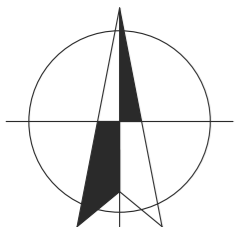


Nord



LES JARDINS D'OLEA SANARY

DEPOT AU RANG DES MINUTES

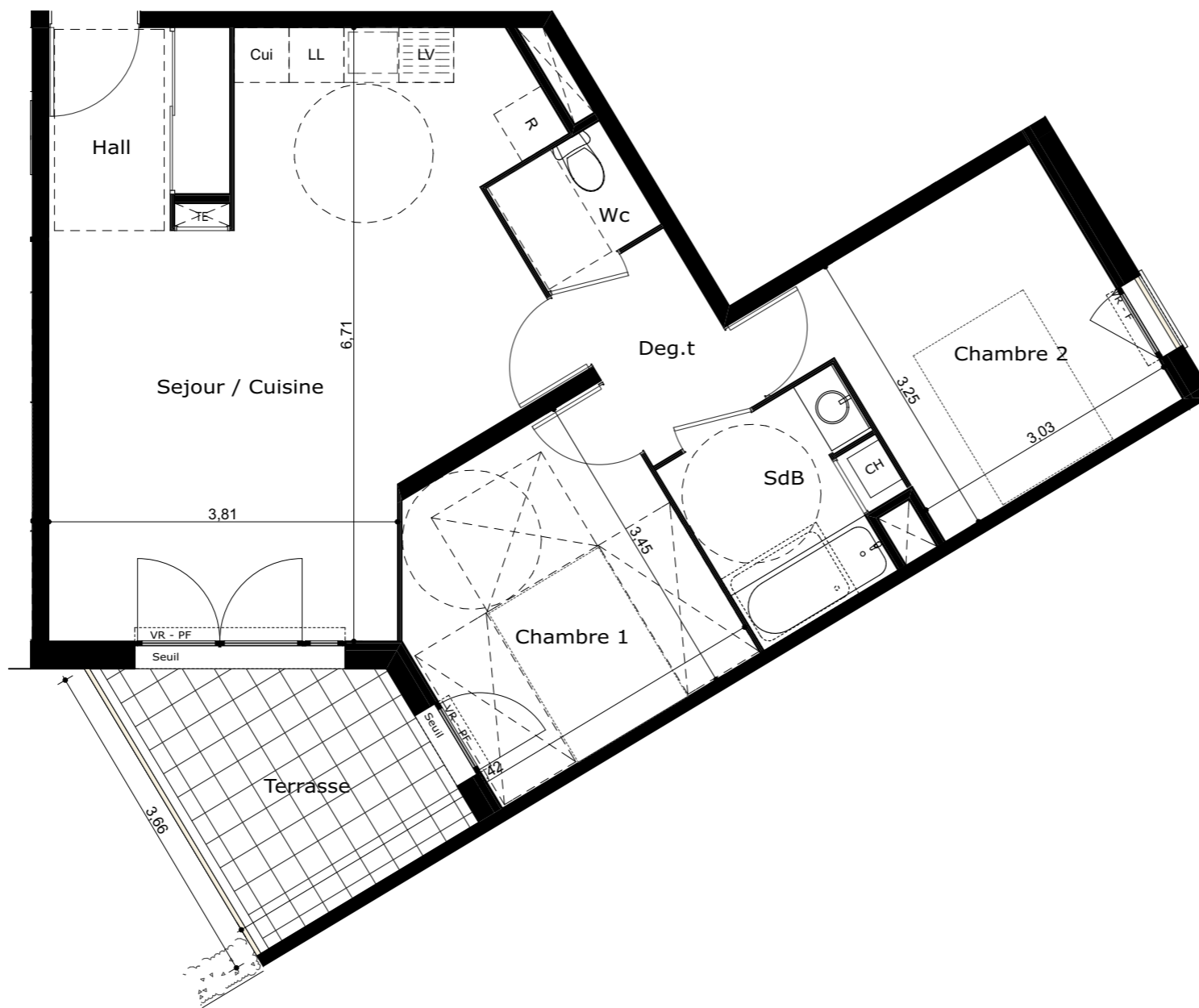


Avenue des Roches
83100 SANARY

Appartement 3 PIECES
Lot n° A04

BATIMENT A
Rez de chaussée

TABLEAU DE SURFACES
(compris placard)



Sejour / Cuisine	32,09
Chambre 1	10,81
Chambre 2	10,59
SdB	4,77
Deg.t	3,13
Wc	1,90

SURFACE HABITABLE **63,29 m²**

Terrasse 7,38

SURFACE TOTALE **70.67 m²**

PLAN DE VENTE SERIE NOTAIRE

LEGENDE

PF	Porte-fenêtre	FT	Fenêtre de toit
F	Fenêtre	LL	Lave-linge
FA	Fenêtre allège vitrée	LV	Lave-vaisselle
VR	Volet roulant	Cui	Cuisson
		R	Réfrigérateur
		CH	Chaudière

Soffite et Faux plafond
 Cloison amovible

INDICE : DATE : JUILLET 2018

Des modifications sont susceptibles d'être apportées à ce plan en fonction des nécessités techniques, de la réalisation tant en ce qui concerne les dimensions libres que l'équipement. Les surfaces sont approximatives. Les retombées soffites, faux plafond, équipements sanitaires ainsi que le calepinage et dimensions des carrelages sont figurés à titre indicatif, et peuvent subir des modifications pour impératif technique. Les appareils ménagers ne sont pas fournis. La hauteur des seuils au droit des portes-fenêtres sur balcons ou terrasses pourra varier de 5 à 35cm à partir du sol intérieur.

