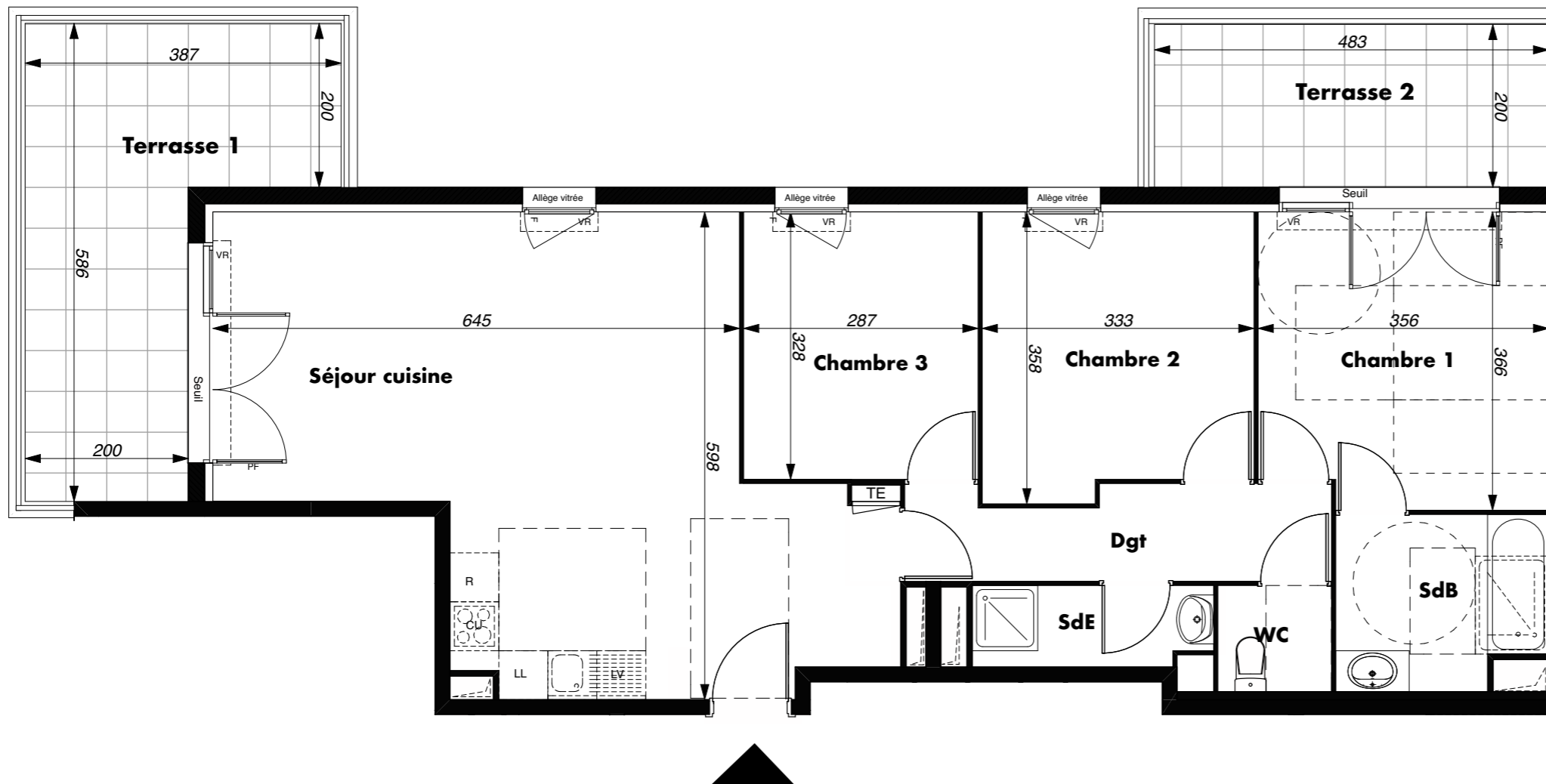
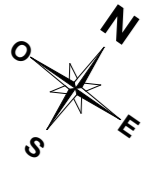
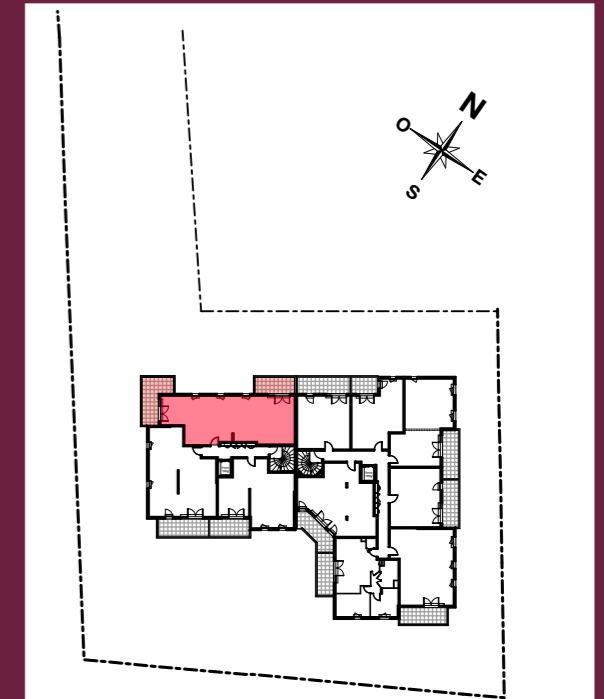


# Villa Château GOMBERT



**LES NOUVEAUX  
CONSTRUCTEURS**



**6, Traverse Grandjean  
13013 MARSEILLE**

Appartement 4 pièces  
Lot n° A12

1er étage

## TABLEAU DES SURFACES

DESIGNATIONS	SURFACES
Séjour cuisine	35,78m <sup>2</sup>
Chambre 1	12,66m <sup>2</sup>
Chambre 2	11,33m <sup>2</sup>
Chambre 3	9,42m <sup>2</sup>
SdB	5,32m <sup>2</sup>
SdE	2,86m <sup>2</sup>
WC	1,81m <sup>2</sup>
Dgt	5,83m <sup>2</sup>
<b>TOTAL HABITABLE</b>	<b>85,01m<sup>2</sup></b>
Terrasse 1	15,40m <sup>2</sup>
Terrasse 2	9,69m <sup>2</sup>

### LEGENDE

PF	Porte fenêtre	LL	Lave-linge
F	Fenêtre	LV	Lave-vaisselle
FA	Fenêtre allège vitrée	CU	Cuisson
VR	Volet roulant	R	Réfrigérateur
	Tableau électrique		Soffite et faux plafond

SERIE NOTAIRE :

DATE : 20/11/2017

Des modifications sont susceptibles d'être apportées à ce plan en fonction des nécessités techniques ou réglementaires.  
Les surfaces, cotes, niveaux intérieurs et extérieurs sont approximatifs : les retombées, faux-plafonds, gaines, équipement sanitaires et dimensions des carrelages sont figurés à titre indicatif et peuvent subir des modifications, changement d'emplacement, ou ajout.  
Les appareils ménagers, meubles et végétaux ne sont pas fournis. La surface de chaque pièce est calculée avec son éventuel placard.