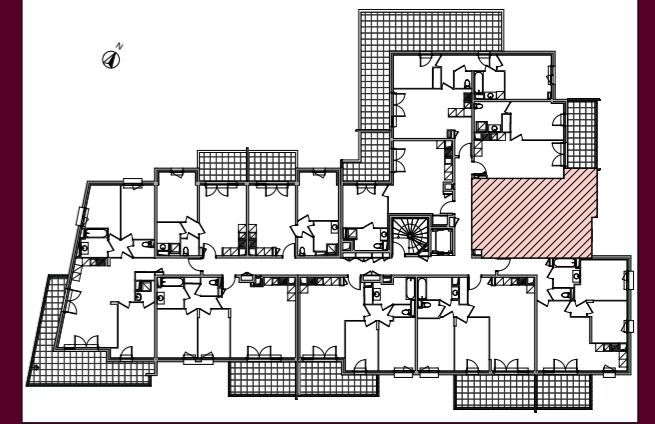
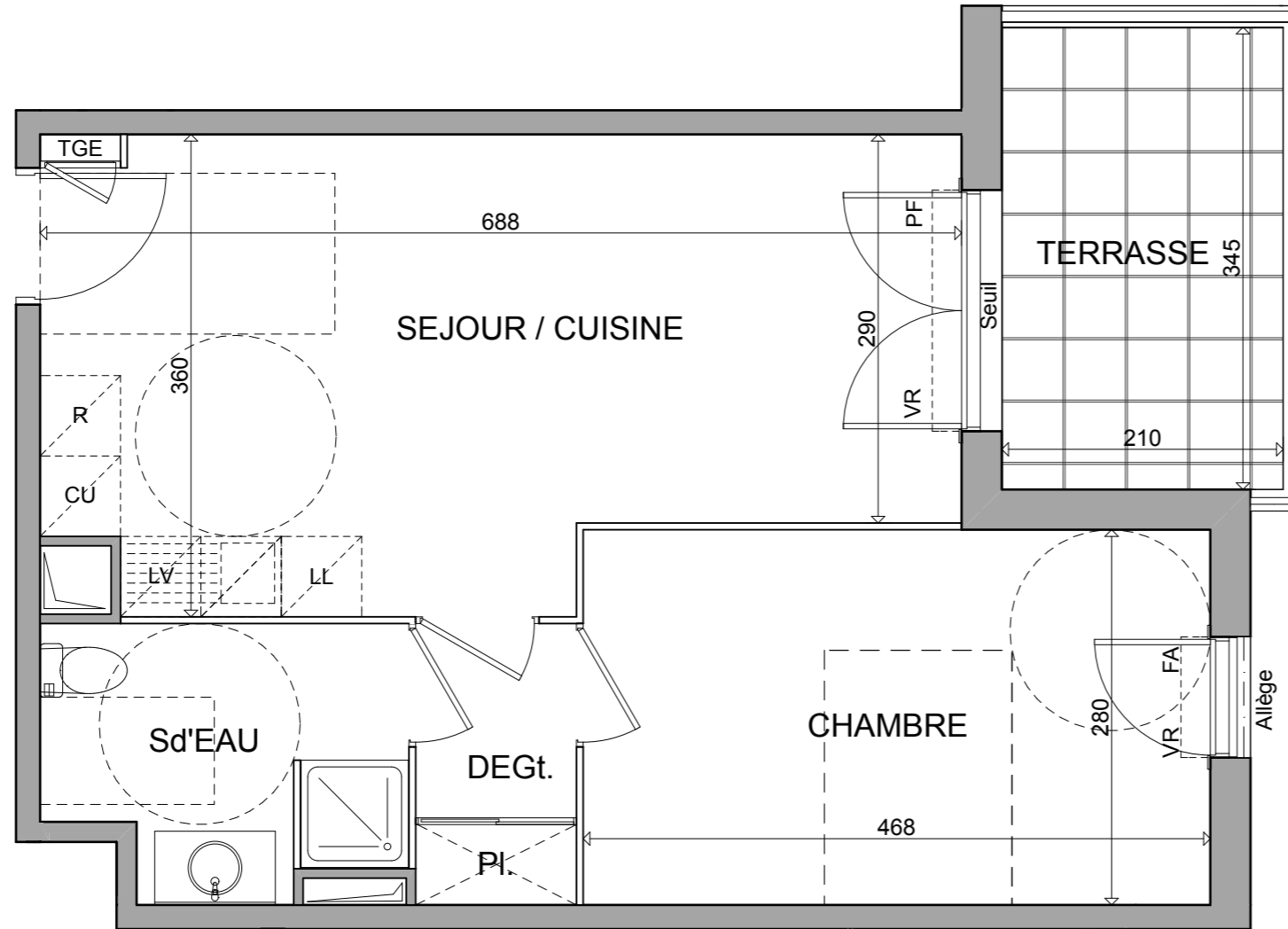


# VILLA SAPHIR MARSEILLE

DEPOT AU RANG DES MINUTES



25 Chemin Joseph Aiguier  
13009 MARSEILLE

Appartement 2 PIECES  
Lot n° 104

1er étage

## TABLEAU DES SURFACES ( compris placard)

Séjour / Cuisine	22,22
Chambre	13,10
Sd'Eau	5,06
Dégt.	2,52

**SURFACE HABITABLE 42,90m<sup>2</sup>**

Terrasse 7,24m<sup>2</sup>

**SURFACE TOTALE 50,14m<sup>2</sup>**

### PLAN DE VENTE SERIE NOTAIRE

#### LEGENDE

PF	Porte-fenêtre	LL	Lave-linge
F	Fenêtre	LV	Lave-vaisselle
FA	Fenêtre allège vitrée	CU	Cuisson
VR	Volet roulant	R	Réfrigérateur

 Tableau Electrique

 Soffite et Faux plafond

INDICE :

DATE : 21.09.2017

Des modifications sont susceptibles d'être apportées à ce plan en fonction des nécessités techniques, de la réalisation tant en ce qui concerne les dimensions libres que l'équipement. Les surfaces sont approximatives. Les retombées, soffites, faux plafond, équipements sanitaires ainsi que le calepinage et dimensions des carrelages sont figurés à titre indicatif, et peuvent subir des modifications pour impératif technique. Les appareils ménagers ne sont pas fournis. La hauteur des Seuil 10s au droit des portes-fenêtres sur balcons ou terrasses pourra varier de 5 à 35cm à partir du sol intérieur