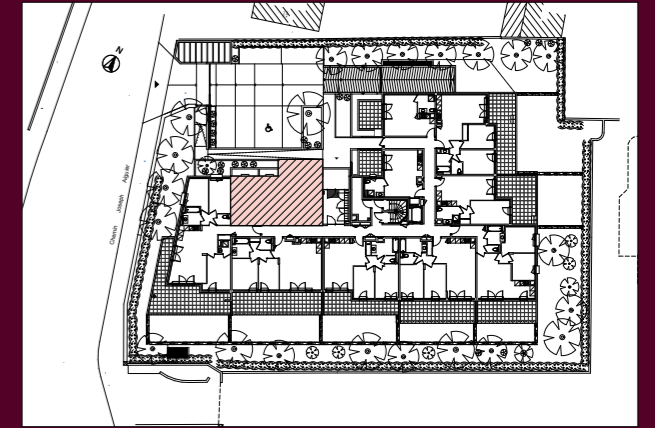


VILLA SAPHIR MARSEILLE

DEPOT AU RANG DES MINUTES



25 Chemin Joseph Aiguier
13009 MARSEILLE

Appartement 3 PIECES
Lot n° 010

Rez de Chaussée

TABLEAU DES SURFACES (compris placard)

Séjour / Cuisine	21,19
Chambre 1	10,75
Chambre 2	9,46
Entrée	6,20
SdB	4,52
Wc	1,76

SURFACE HABITABLE 53,88m²

Terrasse 8,62m²

SURFACE TOTALE 62,50m²

PLAN DE VENTE SERIE NOTAIRE

LEGENDE

PF	Porte-fenêtre	LL	Lave-linge
F	Fenêtre	LV	Lave-vaisselle
FA	Fenêtre allège vitrée	CU	Cuisson
VR	Volet roulant	R	Réfrigérateur
GD	Grille de défense		

Tableau Electrique

Soffite et Faux plafond

INDICE :

DATE : 21.09.2017

Des modifications sont susceptibles d'être apportées à ce plan en fonction des nécessités techniques, de la réalisation tant en ce qui concerne les dimensions libres que l'équipement. Les surfaces sont approximatives. Les retombées, soffites, faux plafond, équipements sanitaires ainsi que le calepinage et dimensions des carrelages sont figurés à titre indicatif, et peuvent subir des modifications pour impératif technique. Les appareils ménagers ne sont pas fournis. La hauteur des Seuil 10s au droit des portes-fenêtres sur balcons ou terrasses pourra varier de 5 à 35cm à partir du sol intérieur

