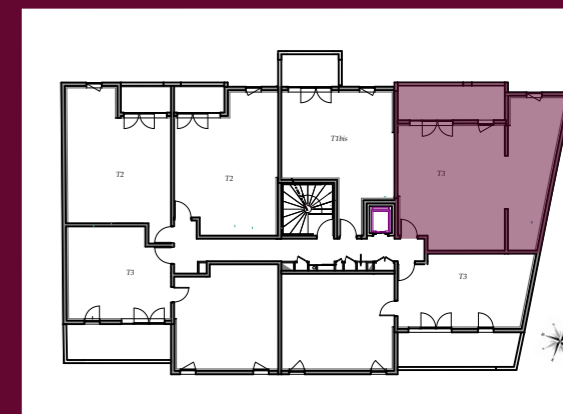


62 TIMONE

13010 MARSEILLE



Appartement 3 Pièces
LOT N°21
2^{em} Etage



62 AV. DE LA TIMONE
13010 MARSEILLE

TABLEAU DES SURFACES

Séjour/Cuisine	33.01
Chambre 1	11.65
Chambre 2	9.23
SDB	5.07
WC	2.25
Dgt	2.43

SURFACE HABITABLE 63.64 m²

Terrasse 12.40

SURFACE TOTALE 76.04 m²

INDICE : A

DATE : Juillet 2018

LEGENDE

C	Couissant	LL	Lave linge
PF	Porte Fenetre	LV	Lave vaisselle
F	Fenetre	CUI	Cuisson
FA	Fenetre allége vitrée	R	Réfrigérateur
VR	Volet roulant	CH	Chaudière
TE	TABLEAU ELECTRIQUE		SOFFITES ET FAUX PL

Des modifications sont susceptibles d'être apportées à ce plan en fonction des nécessités techniques, de la réalisation tant en ce qui concerne les dimensions libres que l'équipement. Les surfaces sont approximatives.

Les retombées, soffites, fauxplafond, équipements sanitaires ainsi que le calpinage et dimensions des carrelages sont figurés à titre indicatif, et peuvent subir des modifications pour impératif technique. Les appareils ménagers ne sont pas fournis. La hauteur des seuils au droit des portes fenestres sur balcons ou terrasses pourra varier de 5 à 35 cm à partir du sol intérieur

 **LES NOUVEAUX
CONSTRUCTEURS**

**PLANS DE VENTE
SERIE NOTAIRE**