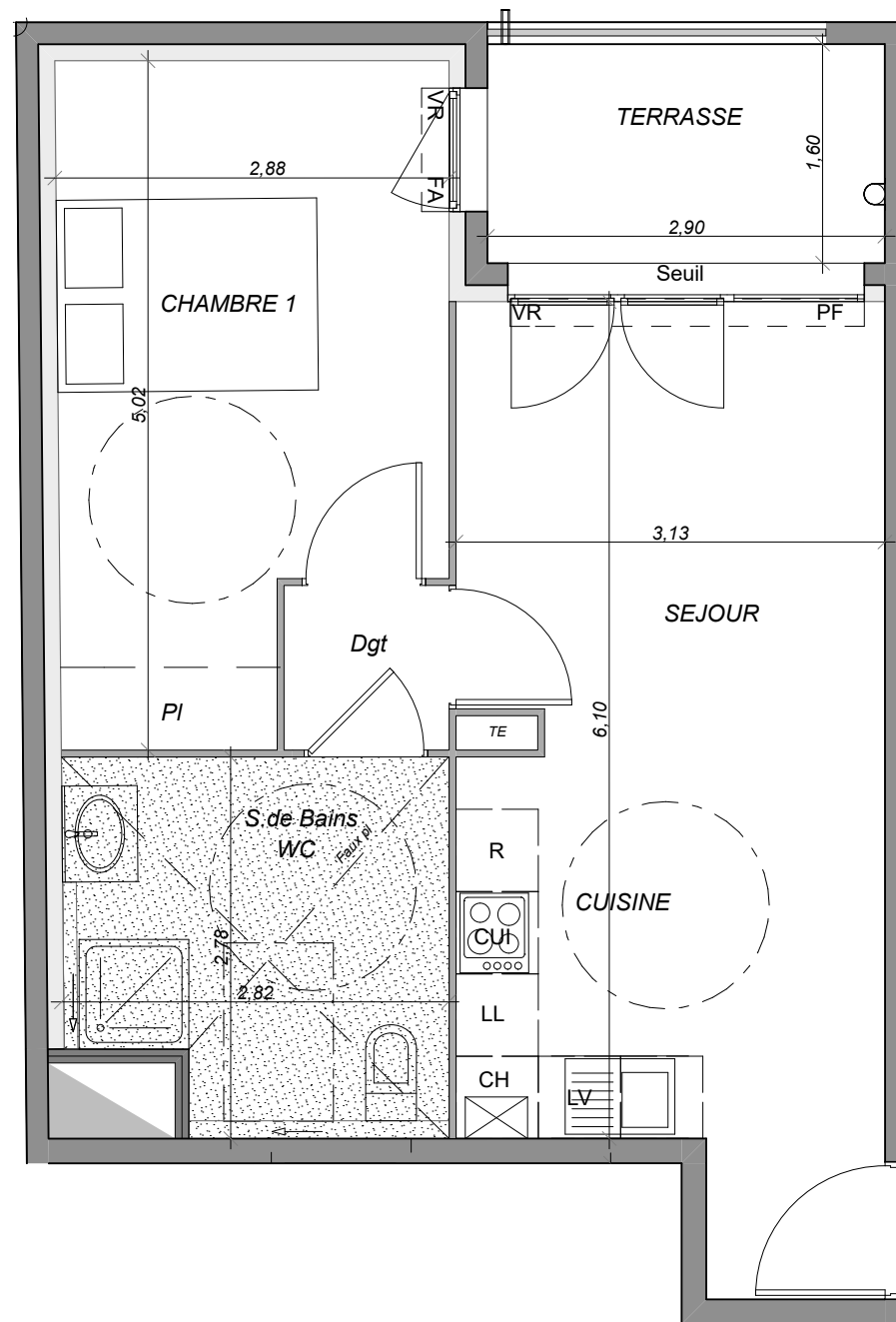
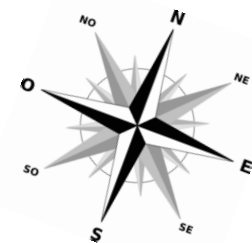


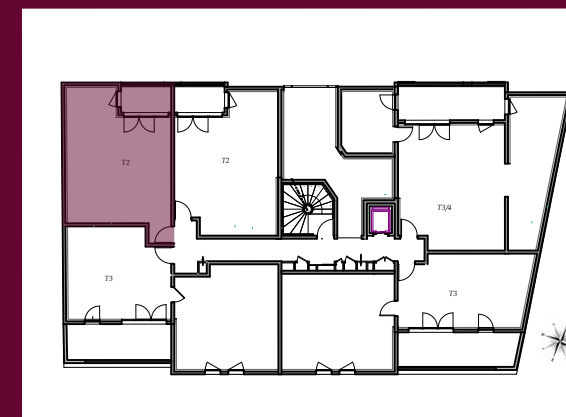
62 TIMONE

13010 MARSEILLE



PLANS DE VENTE
SERIE NOTAIRE

Appartement 2 Pièces
LOT N°1.4
1^{er}m Etage



62 AV. DE LA TIMONE
13010 MARSEILLE

TABLEAU DES SURFACES

Séjour/Cuisine	20.42
Chambre 1	12.76
Chambre 2	/
SDB/WC	7.23
WC	/
Dgt	1.45

SURFACE HABITABLE 41.86 m²

Terrasse 4.63

SURFACE TOTALE 46.49 m²

INDICE : A DATE : 19.04.18

LEGENDE

C	Coulissant	LL	Lave linge
PF	Porte Fenetre	LV	Lave vaisselle
F	Fenetre	CUI	Cuisson
FA	Fenetre allégée vitrée	R	Réfrigérateur
VR	Volet roulant	CH	Chaudière
TE	TABLEAU ELECTRIQUE		SOFFITES ET FAUX PL

Des modifications sont susceptibles d'être apportées à ce plan en fonction des nécessités techniques, de la réalisation tant en ce qui concerne les dimensions libres que l'équipement. Les surfaces sont approximatives.

Les retombées, soffites, fauxplafond, équipements sanitaires ainsi que le calpinage et dimensions des carrelages sont figurés à titre indicatif, et peuvent subir des modifications pour impératif technique. Les appareils ménagers ne sont pas fournis. La hauteur des seuils au droit des portes fenestres sur balcons ou terrasses pourra varier de 5 à 35 cm à partir du sol intérieur