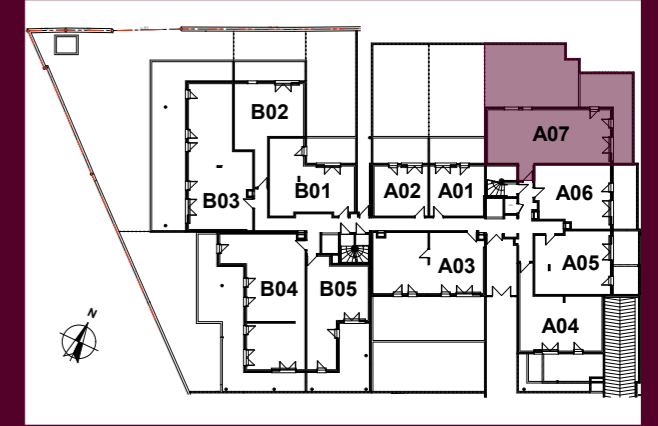
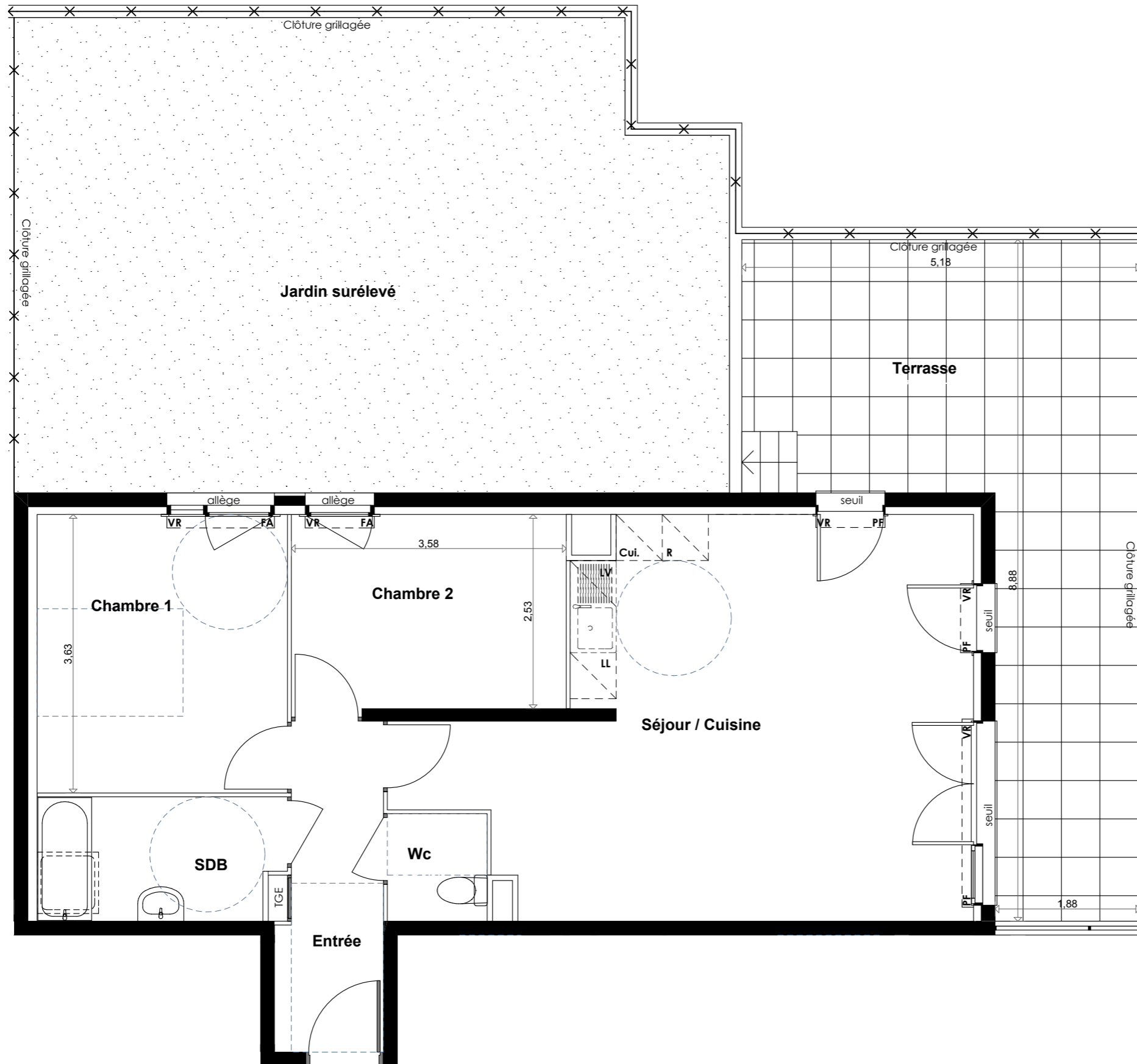




PLAN PMR COTÉ
PROVISOIRE

EDEN PARC MARSEILLE



24 Traverse Chante Perdrix
13010 MARSEILLE

Appartement 3 PIECES
Lot n° A-07

Rez-de-chaussée

TABLEAU DES SURFACES

Séjour / Cuisine	31,41
Chambre 1	11,83
Chambre 2	9,16
Entrée	5,54
SDB	5,07
Wc	1,82

SURFACE HABITABLE 64,83 m²

Terrasse 27,60

Jardin surélevé 55,61

SURFACE TOTALE 148,04 m²

PLAN DE RESERVATION NON CONTRACTUEL

LEGENDE

PF	Porte-fenêtre	LL	Lave-linge
F	Fenêtre	LV	Lave-vaisselle
FA	Fenêtre allège vitrée	CUI.	Cuisson
VR	Volet roulant	R	Réfrigérateur
VRE	Volet roulant électrique		

Tableau Electrique

Soffite et Faux plafond

INDICE :

DATE : 09.10.2018

Des modifications sont susceptibles d'être apportées à ce plan en fonction des nécessités techniques, de la réalisation tant en ce qui concerne les dimensions libres que l'équipement. Les surfaces sont approximatives. Les retombées, soffites, faux plafond, équipements sanitaires ainsi que le calepinage et dimensions des carrelages sont figurés à titre indicatif, et peuvent subir des modifications pour impératif technique. Les appareils ménagers ne sont pas fournis. La hauteur des seuils au droit des portes-fenêtres sur balcons ou terrasses pourra varier de 5 à 35cm à partir du sol intérieur

