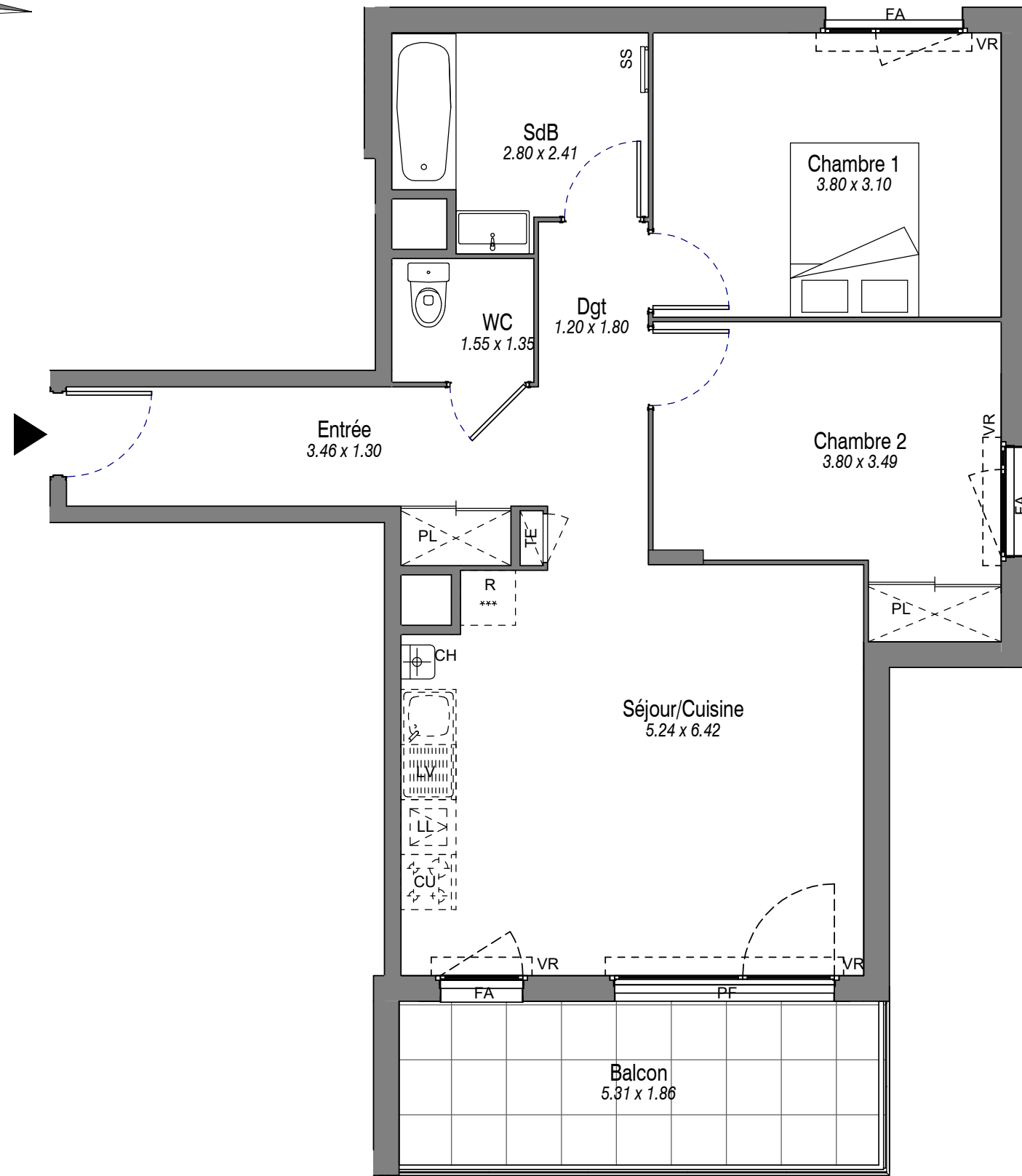
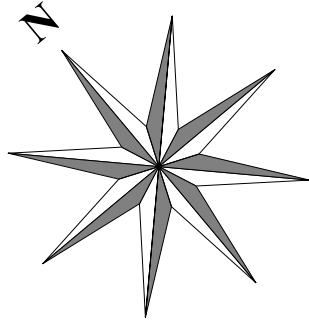


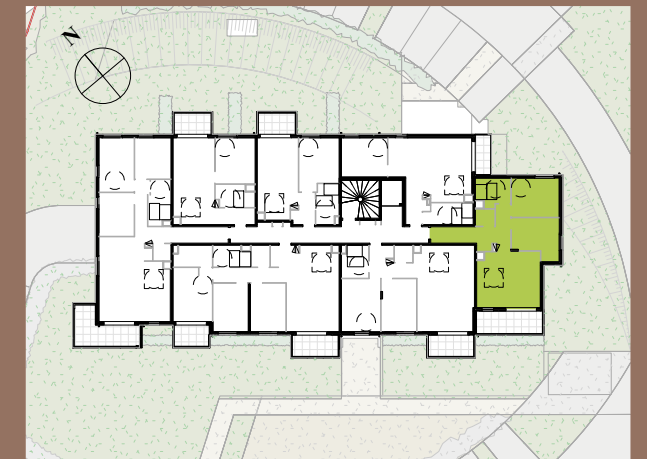
# JARDIN MANDALLAZ

## LA BALME DE SILLINGY



**LES NOUVEAUX CONSTRUCTEURS**

*Plan de pré-commercialisation*



Route de Choisy - Chemin de Parozet  
74 330 LA BALME DE SILLINGY  
**Appartement 3 pièces**  
**132**

**BATIMENT 1 - R+3**

### TABLEAU DES SURFACES

Compris PL.

Entrée	4.50 m <sup>2</sup>
Séjour/Cuisine	27.33 m <sup>2</sup>
Chambre 1	11.78 m <sup>2</sup>
Chambre 2	11.17 m <sup>2</sup>
SdB	5.76 m <sup>2</sup>
Dgt	2.16 m <sup>2</sup>
WC	2.09 m <sup>2</sup>

<b>SURFACE HABITABLE</b>	<b>64.79 m<sup>2</sup></b>
Balcon	9.88 m <sup>2</sup>

<b>SURFACE TOTALE</b>	<b>74.67 m<sup>2</sup></b>
-----------------------	----------------------------

#### LEGENDE

PF	Porte fenêtre	LL	Lave linge
F	Fenêtre	LV	Lave vaisselle
FA	Fenêtre allège vitrée	CU	Cuisson
VR	Volet roulant	R	Réfrigérateur
TE	Tableau électrique		Soffites et faux-plafonds

INDICE : 0      DATE : 15 nov. 2018

Des modifications sont susceptibles d'être apportées à ce plan en fonction des nécessités techniques, de la réalisation tant en ce qui concerne les dimensions libres que l'équipement. Les surfaces sont approximatives. Les rebordées, soffites, faux plafond, équipements sanitaires ainsi que le calepinage et dimensions des carrelages ont figurés à titre indicatif, et peuvent subir des modifications pour impératif technique. Les appareils ménagers ne sont pas fournis. Les volets roulants seront prévu conformément à la noticé de vente. Les coffres de volet roulant ne sont pas représentés et seront débordants à l'intérieur. La hauteur des seuils au droit des porte-fenêtres sur balcons ou terrasses pourra varier de 5 à 35 cm à partir du sol intérieur. La hauteur entre le jardin et la terrasse pourra varier entre 0 et 60 cm. Les jardins ne seront pas nécessairement plats et pourront comporter des talus et des pentes.