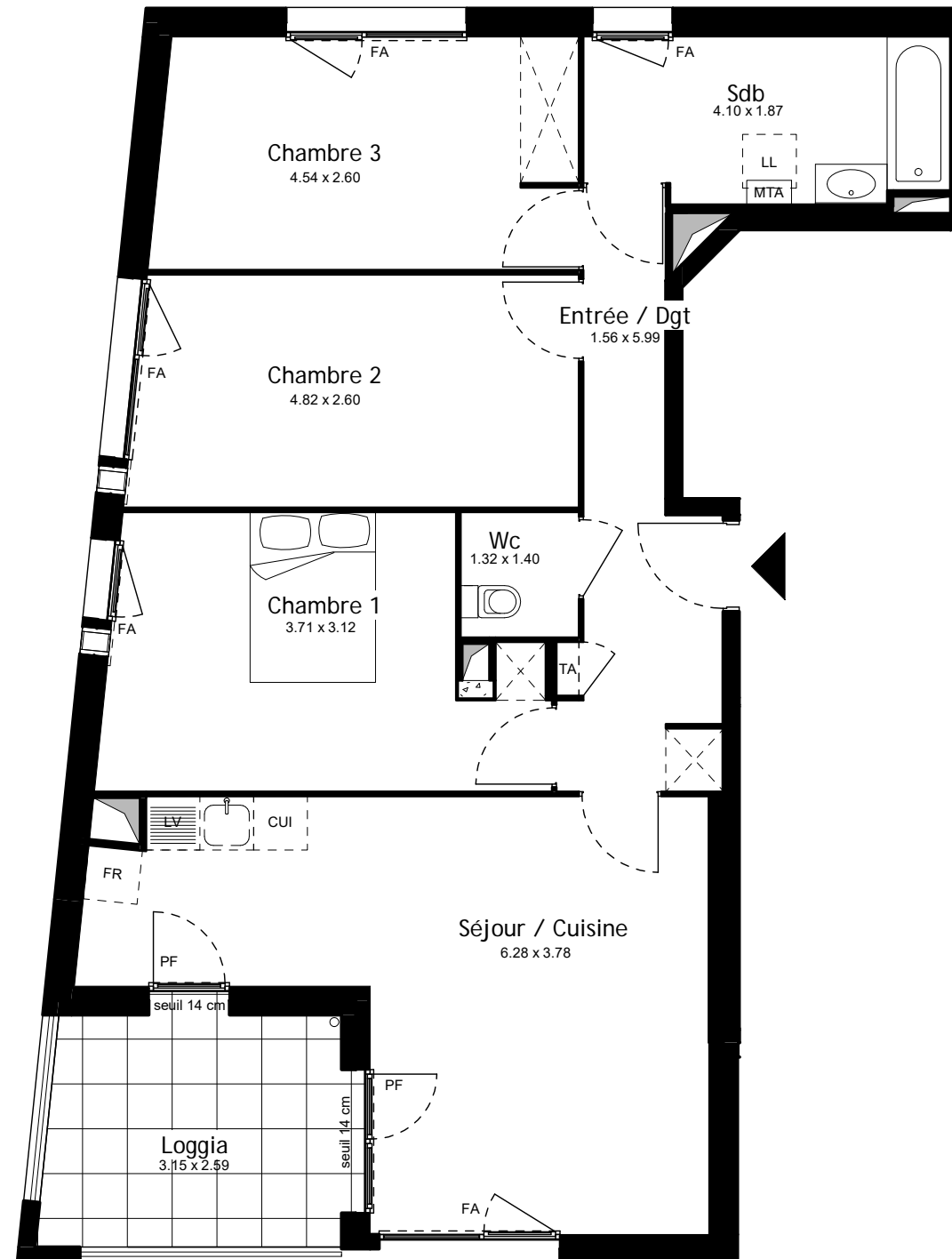
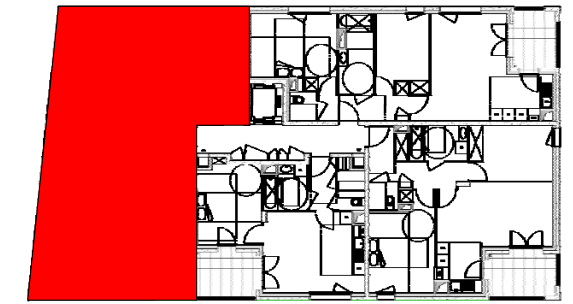


City Garden
69200 VENISSIEUX



**LES NOUVEAUX
CONSTRUCTEURS**



Boulevard Jodino
69200 VENISSIEUX

Plan de commercialisation

Appartement 4 pièces
Lot n° 324

Bâtiment 3 - R+2

TABLEAU DES SURFACES
(compris placards)

Entrée / Dgt	8.45 m ²
Séjour / Cuisine	24.89 m ²
Chambre 1	13.55 m ²
Chambre 2	12.86 m ²
Chambre 3	12.12 m ²
Sdb	7.32 m ²
Wc	1.85 m ²
SURFACE HABITATION	81.04 m²
Loggia	8.51 m ²
SURFACE EXTERIEURE	8.51 m²

LEGENDE

PF	Porte-fenêtre	LL	Lave-linge
F	Fenêtre	LV	Lave-vaisselle
FA	Fenêtre allège vitrée	CUI	Cuisson
MTA	MTA	FR	Réfrigérateur
TA	Tableau électrique	PF	Soffites et faux-plafond

INDICE : D

DATE : 19/02/2019

Des modifications sont susceptibles d'être apportées à ce plan en fonction des nécessités techniques, de la réalisation tant en ce qui concerne les dimensions libres que l'équipement. Les surfaces sont approximatives. Les retombées, soffites, faux-plafond, équipements sanitaires ainsi que le calepinage et dimensions des carrelages sont figurés à titre indicatif, et peuvent subir des modifications pour impératif technique. Les appareils ménagers ne sont pas fournis. Les volets roulants seront prévus conformément à la notice de vente. Les coffres de volet roulant ne sont pas représentés et seront débordants à l'intérieur. La hauteur des seuils au droit des porte-fenêtres sur balcons ou terrasses pourra varier de 5 à 35 cm à partir du sol intérieur. La hauteur entre le jardin et la terrasse pourra varier entre 0 et 60 cm. Les jardins ne seront pas nécessairement plats et pourront comporter des talus et pentes.