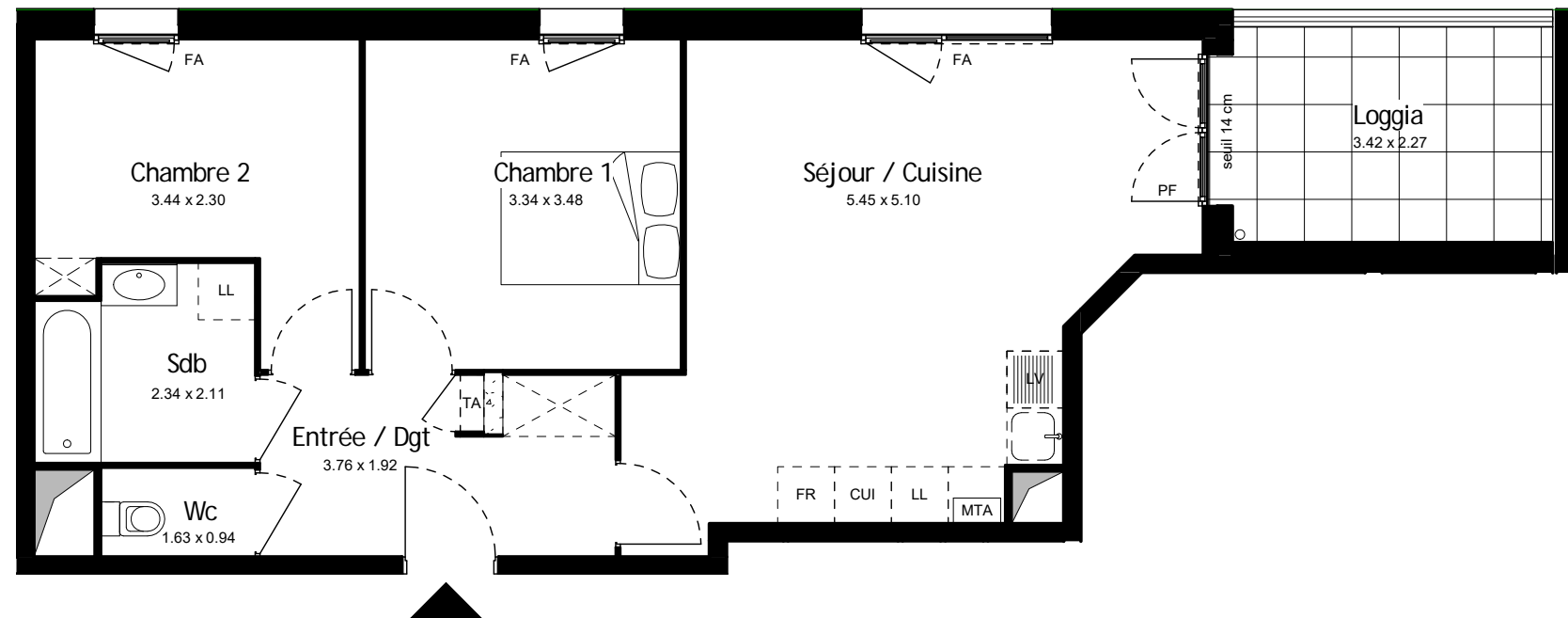
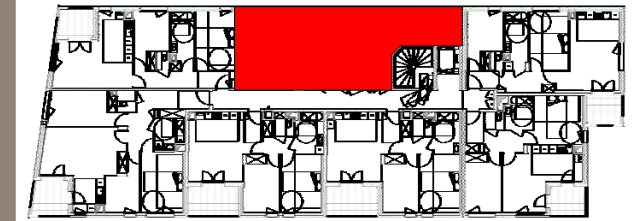


City Garden
69200 VENISSIEUX



 **LES NOUVEAUX
CONSTRUCTEURS**



Boulevard Jodino
69200 VENISSIEUX

Plan de commercialisation

Appartement 3 pièces
Lot n° 217

Bâtiment 2 - R+1

TABLEAU DES SURFACES
(compris placards)

Entrée / Dgt	6.88 m ²
Séjour / Cuisine	24.97 m ²
Chambre 1	11.62 m ²
Chambre 2	9.42 m ²
Sdb	4.64 m ²
Wc	1.53 m ²
SURFACE HABITATION	59.06 m²
Loggia	7.76 m ²
SURFACE EXTERIEURE	7.76 m²

LEGENDE

PF	Porte-fenêtre	LL	Lave-linge
F	Fenêtre	LV	Lave-vaisselle
FA	Fenêtre allège vitrée	CUI	Cuisson
MTA	MTA	FR	Réfrigérateur
TA	Tableau électrique		Soffites et faux-plafond

INDICE : B

DATE : 11/04/2018

Des modifications sont susceptibles d'être apportées à ce plan en fonction des nécessités techniques, de la réalisation tant en ce qui concerne les dimensions libres que l'équipement. Les surfaces sont approximatives. Les retombées, soffites, faux-plafond, équipements sanitaires ainsi que le calepinage et dimensions des carrelages sont figurés à titre indicatif, et peuvent subir des modifications pour impératif technique. Les appareils ménagers ne sont pas fournis. Les volets roulants seront prévus conformément à la notice de vente. Les coffres de volet roulant ne sont pas représentés et seront débordants à l'intérieur. La hauteur des seuils au droit des porte-fenêtres sur balcons ou terrasses pourra varier de 5 à 35 cm à partir du sol intérieur. La hauteur entre le jardin et la terrasse pourra varier entre 0 et 60 cm. Les jardins ne seront pas nécessairement plats et pourront comporter des talus et pentes.