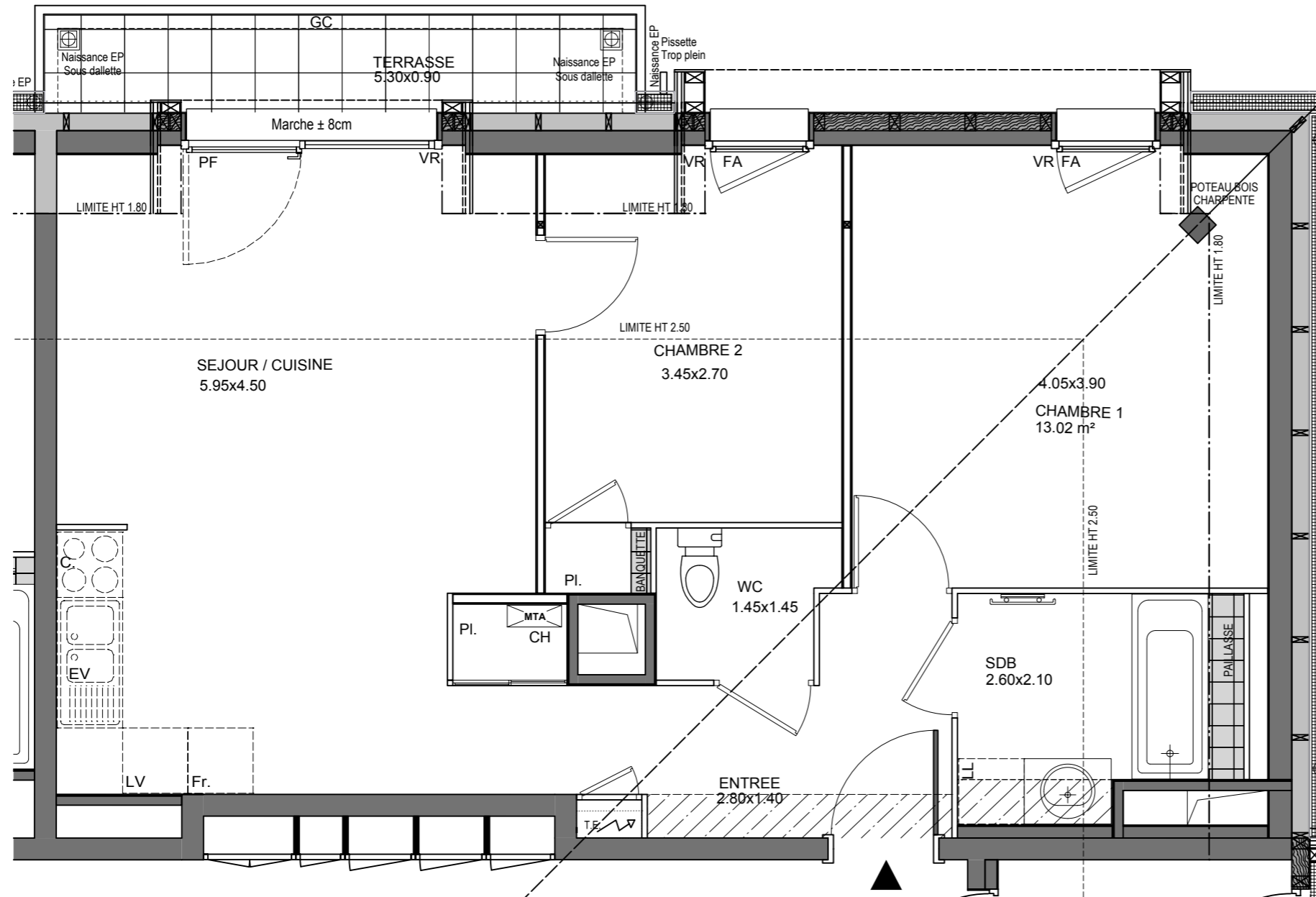
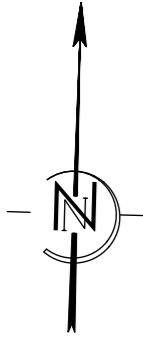
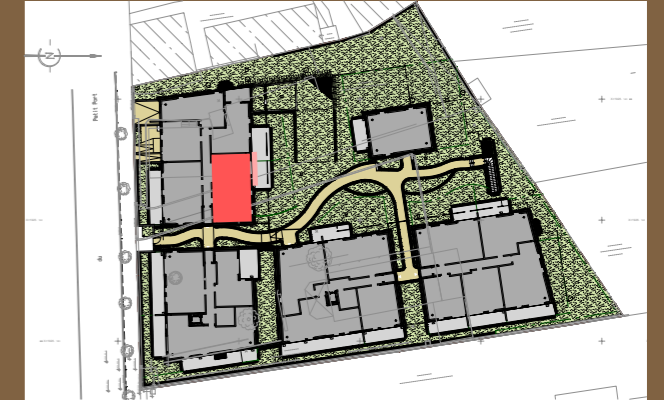


Les Jardins du petit port

AIX LES BAINS



**LES NOUVEAUX
CONSTRUCTEURS**



86 à 90 Avenue du Petit Port
73100 AIX LES BAINS

Appartement 3 PIECES
Lot n° 135

BATIMENT 1 - 3ème Etage

TABLEAU DES SURFACES

(placards compris)

	H<1.80/Utile	
ENTREE + PL.	7.58 m ²	
SEJOUR/CUISINE	23.33 m ²	1.16 m ²
CHAMBRE 1	13.02 m ²	2.40 m ²
CHAMBRE 2	9.02 m ²	0.77 m ²
SDB	4.55 m ²	0.55 m ²
WC	2.17 m ²	

SURFACE HABITABLE 59.67 m² 4.88 m²

TERRASSE 4.30 m²

SURFACE TOTALE 68.85 m²

LEGENDE

PF	Porte-fenêtre	LL	Lave linge
F	Fenêtre	LV	Lave-vaisselle
FA	Fenêtre allège vitrée	C	Cuisson
VB	Volet battant	Fr	Réfrigérateur
GC	Garde corps	Ch	Chauffage

Tableau électrique Soffites et faux-plafond

PLAN DE COMMERCIALISATION

INDICE: D DATE: 10/07/2018

Des modifications sont susceptibles d'être apportées à ce plan en fonction des nécessités techniques, de la réalisation tant en ce qui concerne les dimensions libres que l'équipement. Les surfaces sont approximatives. Les retombées, soffites, faux plafonds, équipement sanitaires ainsi que le calepinage et dimensions des carrelages sont figurés à titre indicatif, et peuvent subir des modifications pour impératif technique; Les appareils ménagers ne sont pas fournis. Les volets roulants seront prévu conformément à la notice de vente. Les coffres de volet roulant ne sont pas représentés et seront débordant à l'intérieur. La hauteur des seuils au droits des porte-fenêtres sur balcons ou terrasses pourra varier en 0 et 60 cm. Les jardins ne seront pas nécessairement plats et pourront comporter des talus et des pentes.