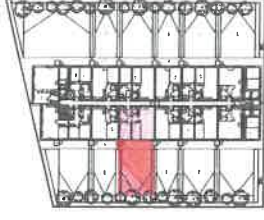
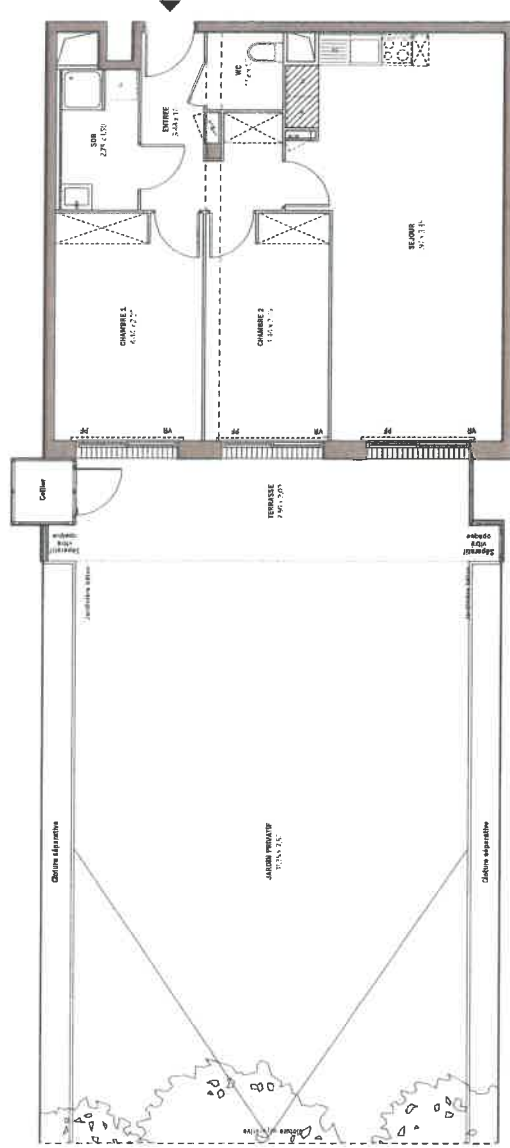
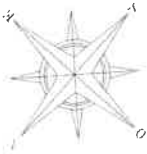


L'ATTIQUE DE BRIENNE BORDEAUX



Quai de Paludate
33000 BORDEAUX

Appartement 3 PIECES
Lot n° 605

6ème ETAGE

TABLEAU DES SURFACES (compris placards)

Chambre 1 - PNR	12,25
Chambre 2	10,85
Entrée	6,45
SDB	4,08
Séjour + cuisine	29,37
WC	2,12

SURFACE HABITABLE 66,45 m²

Ceilar 1,34
Jardin privatif 79,17
Terrasse 16,67

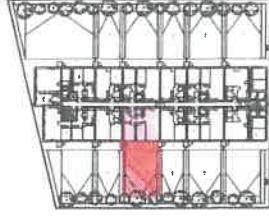
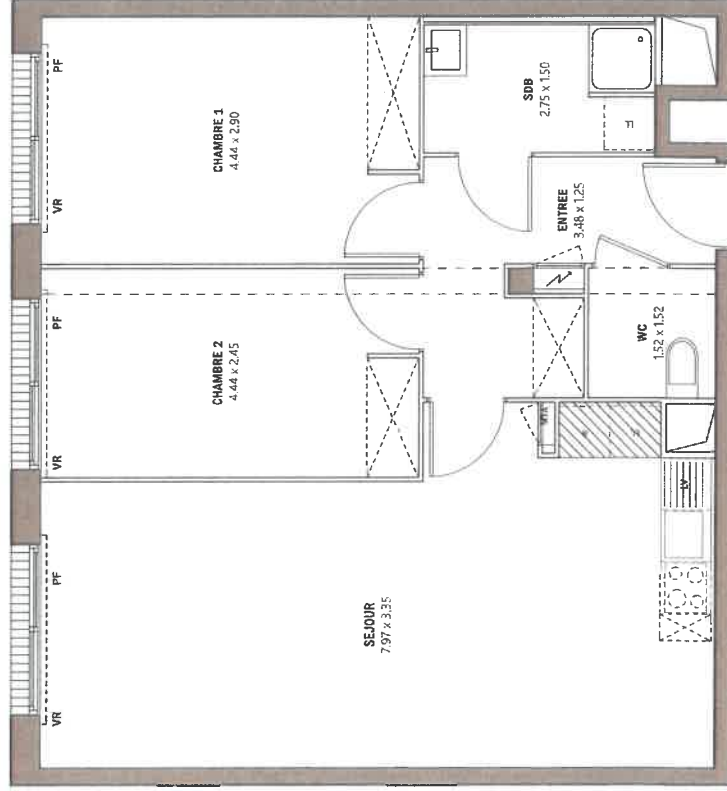
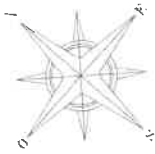
SURFACE TOTALE 163,33 m²

LEGENDE	MTA	Matériau d'exécution
PF	Porte-fenêtre	ML
F	Fenêtre	L
FA	Fanêtre allège vitrée	L
VB	Volet battant	CU
VR	Volet roulant	R
	Tableau électrique	GH
		CH
		Soifites et faux plafond

INDICE : 0 DATE : 03/08/2018

Les indications sont susceptibles d'être apportées à ce plan en fonction des modifications intervenant au cours de la réalisation, en ce qui concerne les dimensions des locaux, les surfaces, les volumes, les matériaux, les équipements, les finitions, les surfaces, les placards, les équipements, les matériaux, les finitions, les dimensions des canalisations, les portes, les vitres, les allèges, les matériaux, les modifications pour imprévus techniques. Les appareils ménagers ne sont pas fournis. Les valeurs indiquées sont prévues conformément à la notice de vente. Les surfaces de volat roulant ne sont pas représentées et seront débarrassés à l'usage. La hauteur des sols en carrelage porteur sera indiquée sur plans en fonction des conditions de vente. Les surfaces indiquées sont les surfaces séparées, nécessairement plus et peuvent comporter des lats et des portes.





Quai de Paludate
33000 BORDEAUX

Appartement 3 PIECES
Lot n° 605
6ème ETAGE

TABLEAU DES SURFACES
(compris placards)

Chambre 1 - PMR	12,85
Chambre 2	10,80
Estrées	6,59
SDB	4,08
Sejour + cuisine	29,37
WC	4,32

SURFACE HABITABLE	66,45 m²
Cellier	1,24
Jardin privatif	79,17
Terrasse	16,37
SURFACE TOTALE	163,33 m²

LEGENDE	
PF	Pompe-fondrière
F	Fenêtre
FA	Fenêtre allège vitrés
VB	Volet battant
VR	Volet roulant
Chart	Tableau électrique
Chart	Chartière
Soff	Soffites et faux-plafond
NTA	Module thermique
LL	Lave-linge
LV	Lave-vaisselle
CU	Cuiseur
R	Réfrigérateur
CH	Chaudière

INDICE : 0 DATE : 03/05/2018

Tous modifications sont susceptibles d'être apportées à ce plan en fonction des nécessités techniques de la réalisation, en particulier de tout caractère des dimensions libres que l'équipement, les finitions sont approvisionnés. Les équipements, les plans, plans, équipements, câbles, ainsi que le câblage et dimensions des canalisations sont à titre indicatif. Ils peuvent subir des modifications pour répondre aux besoins techniques. Les appareils ménagers ne sont pas fournis. Les modifications techniques sont effectuées conformément à la réglementation en vigueur. La responsabilité des seuls et/ou des autres parties est de la responsabilité de la personne pour laquelle il est réalisé. Les travaux ne seront pas effectués sans l'avis préalable de la personne pour laquelle il est réalisé. Les travaux ne seront pas effectués sans l'avis préalable de la personne pour laquelle il est réalisé. Les travaux ne seront pas effectués sans l'avis préalable de la personne pour laquelle il est réalisé.

