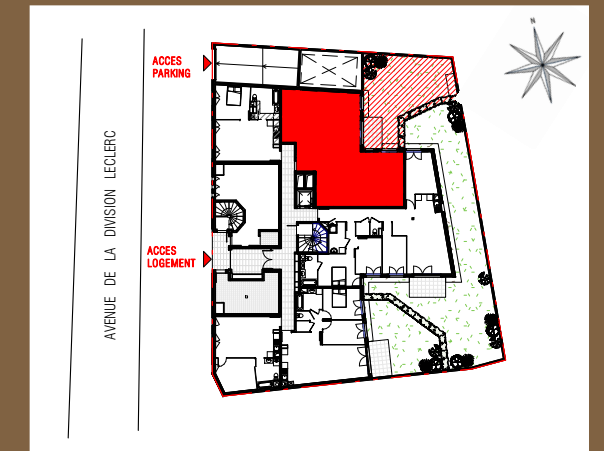
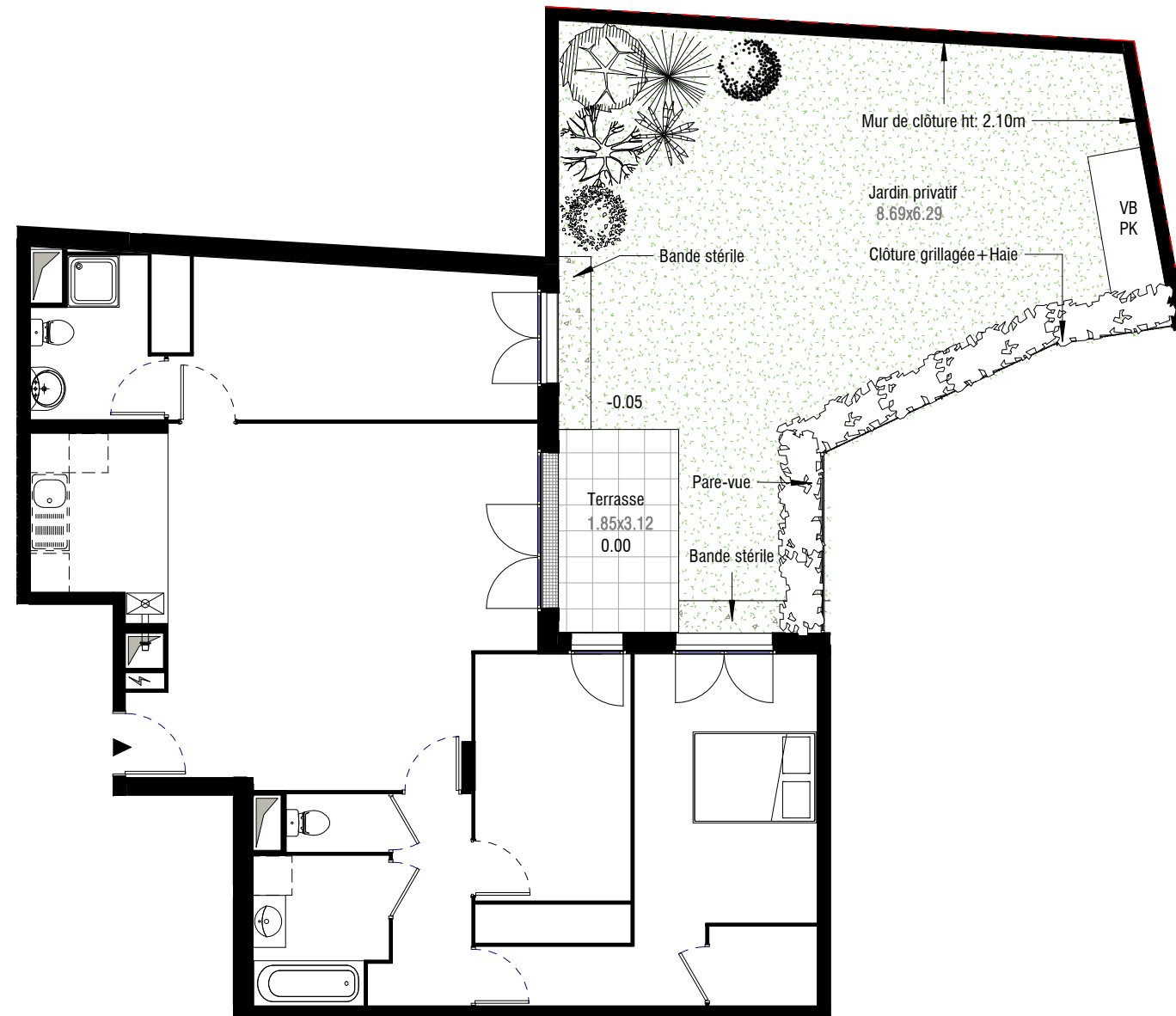


Avenue de la Division Leclerc

ANTONY



231 à 235 Avenue de la Division Leclerc
92160 - ANTONY

Appartement 4 PIÈCES
Lot n°002

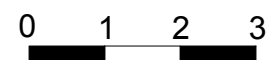
Rez-de-chaussée

Espace extérieur

LEGENDE			
PF	Porte-Fenêtre	LL	Lave-linge
F	Fenêtre	LV	Lave-vaisselle
FAB	Fenêtre allège basse	CUI	Cuisson
FAH	Fenêtre allège haute	R	Réfrigérateur
GC	Garde corps		Chaudière
	Tableau électrique		Soffites et faux-plafond

INDICE : DATE : 14/01/2019

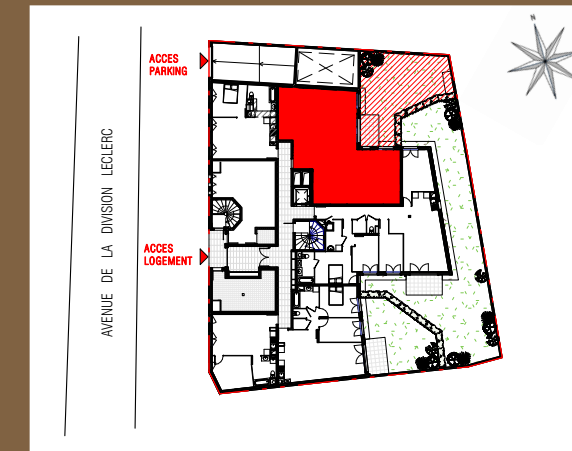
Des modifications sont susceptibles d'être apportées à ce plan en fonction des nécessités techniques, de la réalisation tant en ce qui concerne les dimensions libres de l'équipement. Les surfaces sont approximatives. Les retombées, soffites, faux plafond équipements sanitaires ainsi que le calepinage et dimensions des carrelages sont figurés à titre indicatif, et peuvent subir des modifications pour impératif technique. Les volets roulants seront prévus conformément à la notice de vente. Les coffres de volet roulant ne sont pas représentés et seront débordants à l'intérieur. Les appareils ménagers ne sont pas fournis. La hauteur des seuils au droit des porte-fenêtres sur balcons ou terrasses pourra varier de 5 à 35 cm à partir du sol intérieur. La hauteur entre le jardin et la terrasse pourra varier entre 0 et 60 cm. Les jardins ne seront pas nécessairement plats et pourront comporter des talus et des pentes.



**LES NOUVEAUX
CONSTRUCTEURS**



Avenue de la Division Leclerc ANTONY



231 à 235 Avenue de la Division Leclerc
92160 - ANTONY

Appartement 4 PIÈCES
Lot n° 002

Rez-de-chaussée

TABLEAU DES SURFACES
(compris placards)

SEJOUR :	35.98 m2
CHAMBRE 1 :	15.34 m2
CHAMBRE 2 :	10.68 m2
CHAMBRE 3 :	13.90 m2
SALLE DE BAINS :	4.59 m2
SALLE D'EAU :	4.47 m2
WC :	1.43 m2
DEGAGEMENT :	4.24 m2
DRESSING :	2.05 m2

SURFACE HABITABLE 92.67 m2
TERRASSE 5.80 m2

JARDIN PRIVATIF 50.56 m2

SURFACE TOTALE 149.03 m2

LEGENDE

PF	Porte-Fenêtre	LL	Lave-linge
F	Fenêtre	LV	Lave-vaisselle
FAB	Fenêtre allège basse	CUI	Cuisson
FAH	Fenêtre allège haute	R	Réfrigérateur
GC	Garde corps		Chaudière
	Tableau électrique		Soffites et faux-plafond

INDICE : DATE : 14/01/2019

Des modifications sont susceptibles d'être apportées à ce plan en fonction des nécessités techniques, de la réalisation tant en ce qui concerne les dimensions libres de l'équipement. Les surfaces sont approximatives. Les retombées, soffites, faux plafond équipements sanitaires ainsi que le calepinage et dimensions des carrelages sont figurés à titre indicatif, et peuvent subir des modifications pour impératif technique. Les volets roulants seront prévus conformément à la notice de vente. Les coffres de volet roulant ne sont pas représentés et seront débordants à l'intérieur. Les appareils ménagers ne sont pas fournis. La hauteur des seuils au droit des porte-fenêtres sur balcons ou terrasses pourra varier de 5 à 35 cm à partir du sol intérieur. La hauteur entre le jardin et la terrasse pourra varier entre 0 et 60 cm. Les jardins ne seront pas nécessairement plats et pourront comporter des talus et des pentes.

