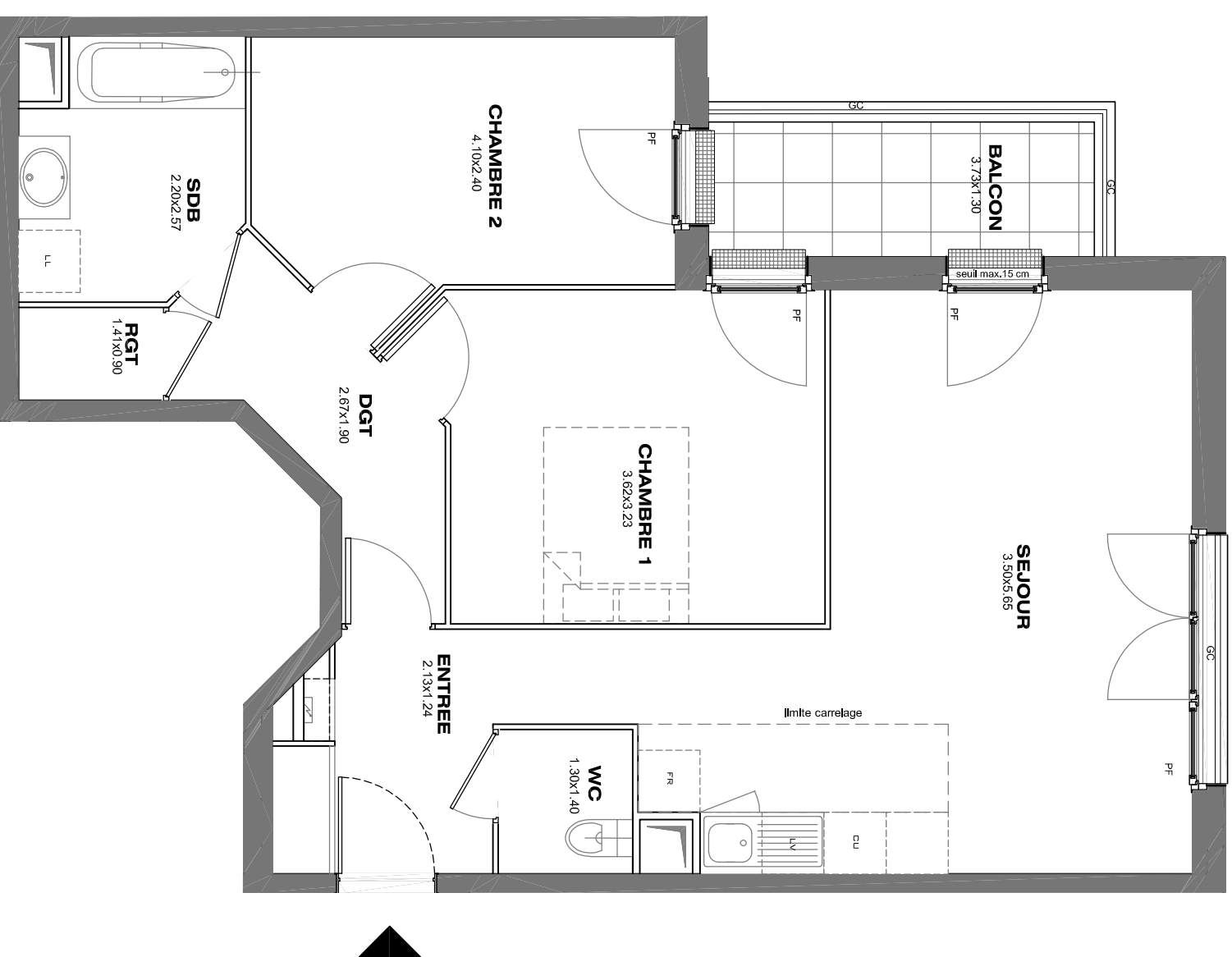
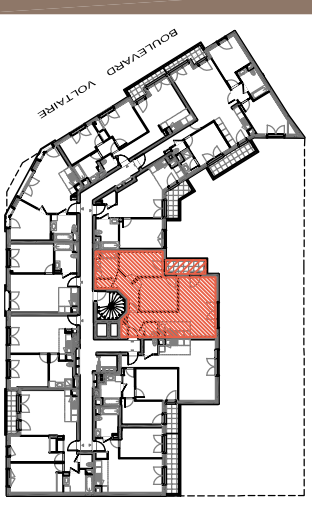


70 BOULEVARD VOLTAIRE

ASNIERES-SUR-SEINE



**LES NOUVEAUX
CONSTRUCTEURS**



70 BOULEVARD VOLTAIRE
92600 ASNIERES-SUR-SEINE

Appartement 3 PIECES

Lot n° 201

Zeme ETAGE

TABLEAU DES SURFACES

(compris placards)

ENTREE	4,36 m ²
SEJOUR	25,11 m ²
CHAMBRE 1	12,15 m ²
CHAMBRE 2	10,10 m ²
SALLE DE BAIN	5,02 m ²
WC	1,82 m ²
DEGAGEMENT	4,94 m ²
RANGEMENT	1,26 m ²

SURFACE HABITABLE 64,76m²

BALCON 4,87 m²

SURFACE TOTALE 69,63m²

LEGENDE	
PF	Porte-fenêtre
F	Fenêtre
GC	Garde-corps
	Tableau électrique
LV	Lave-vaisselle
LL	Lave-linge
CU	Cuisson
FR	Réfrigérateur
	Soffites et faux-plafond

INDICE 1 : NOTAIRE DATE : 15/05/2019

Des modifications sont susceptibles d'être apportées à ce plan en fonction des nécessités techniques, de la réalisation tant en ce qui concerne les dimensions libres que l'équipement. Les surfaces sont approximatives. Les retombés, soffites, faux plafond, équipements sanitaires ainsi que le calepinage et dimensions des carrelages sont figurés à titre indicatif, et peuvent subir des modifications pour impératif technique. Les appareils ménagers ne sont pas fournis. Les volets roulants seront prévus conformément à la notice de vente. Les coffres de volet roulant ne sont pas représentés et seront débordants à l'intérieur. La hauteur des seuils au droit des porte-fenêtres sur balcons ou terrasses pourra varier de 5 à 35 cm à partir du sol intérieur. La hauteur entre le jardin et la terrasse pourra varier entre 0 et 60 cm. Les jardins ne seront pas nécessairement plats et pourront comporter des talus et des pentes.