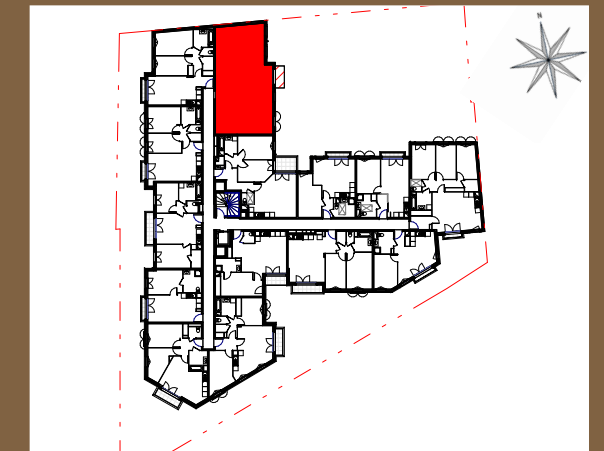
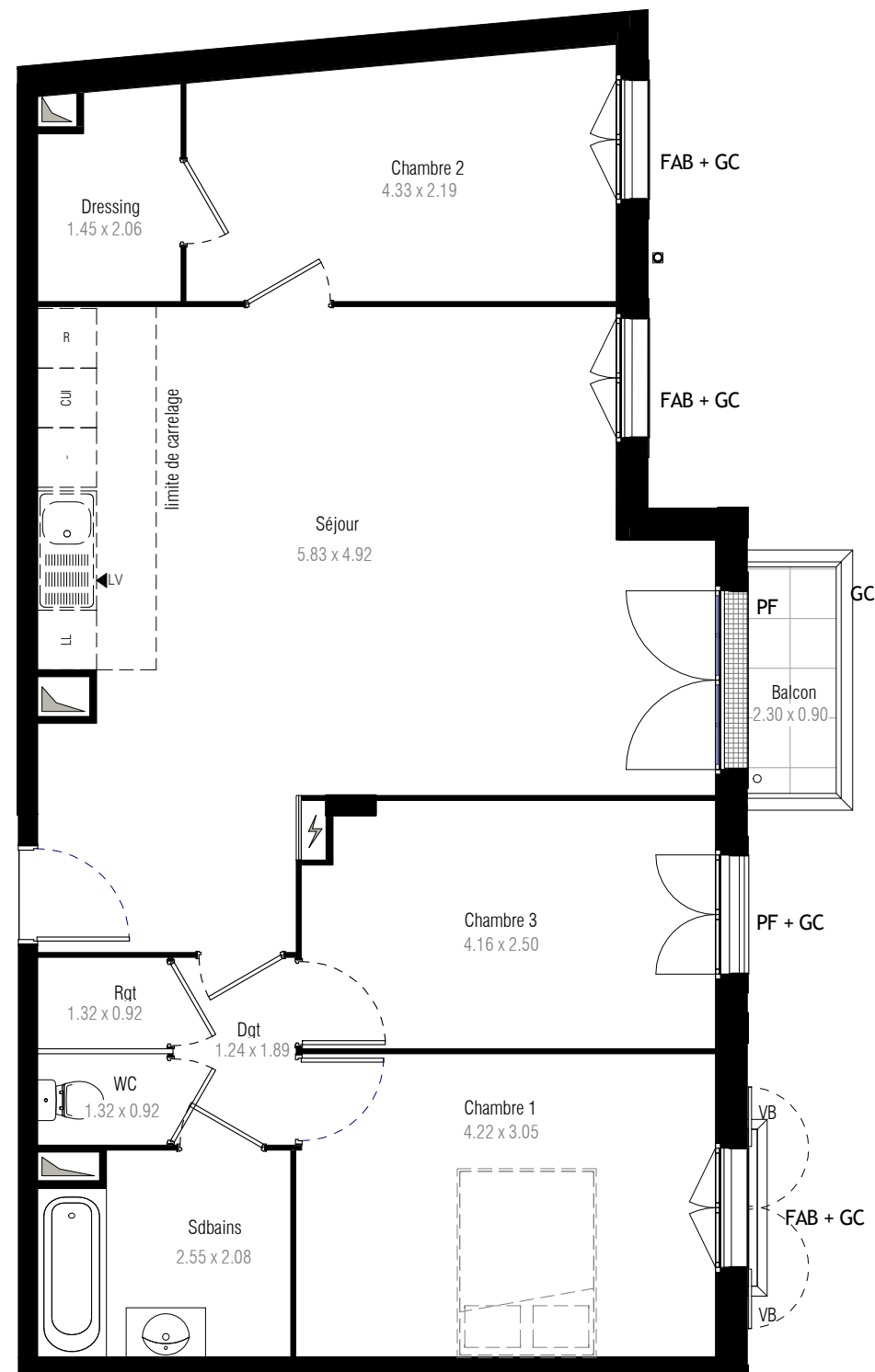




# Rue de Chennevières

## VILLIERS SUR MARNE



21 rue de Chennevières - rue du Dr Bring  
94350 VILLIERS SUR MARNE

Appartement 4 Pièces  
Lot n°114  
1er Etage

### TABLEAU DES SURFACES (compris placards)

SEJOUR	35.07	m <sup>2</sup>
CHAMBRE 1	12.87	m <sup>2</sup>
CHAMBRE 2	10.37	m <sup>2</sup>
CHAMBRE 3	10.15	m <sup>2</sup>
DEGAGEMENT	2.34	m <sup>2</sup>
RANGEMENT	1.21	m <sup>2</sup>
DRESSING	2.90	m <sup>2</sup>
SALLE DE BAINS	5.07	m <sup>2</sup>
WC	1.21	m <sup>2</sup>

**SURFACE HABITABLE** 81.19 m<sup>2</sup>

BALCON 2.07 m<sup>2</sup>

**SURFACE TOTALE** 83.26 m<sup>2</sup>

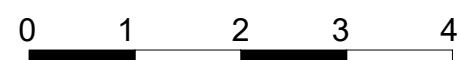
#### LEGENDE

PF	Porte-Fenêtre	LL	Lave-linge
F	Fenêtre	LV	Lave-vaisselle
FAB	Fenêtre allège basse	CUI	Cuisson
FAH	Fenêtre allège haute	R	Réfrigérateur
GC	Garde corps		
VB	Volet battant		
	Tableau électrique		Soffites et faux-plafond

#### PLAN DE RESERVATION

INDICE : 0      DATE : 30 AOUT 2018

Des modifications sont susceptibles d'être apportées à ce plan en fonction des nécessités techniques, de la réalisation tant en ce qui concerne les dimensions libres de l'équipement. Les surfaces sont approximatives. Les retombées, soffites, faux plafond équipements sanitaires ainsi que le calepinage et dimensions des carrelages sont figurés à titre indicatif, et peuvent subir des modifications pour impératif technique. Les volets roulants seront prévus conformément à la notice de vente. Les coffres de volet roulant ne sont pas représentés et seront débordants à l'intérieur. Les appareils ménagers ne sont pas fournis. La hauteur des seuils au droit des porte-fenêtres sur balcons ou terrasses pourra varier de 5 à 35 cm à partir du sol intérieur. La hauteur entre le jardin et la terrasse pourra varier entre 0 et 60 cm. Les jardins ne seront pas nécessairement plats et pourront comporter des talus et des pentes.



**LES NOUVEAUX  
CONSTRUCTEURS**