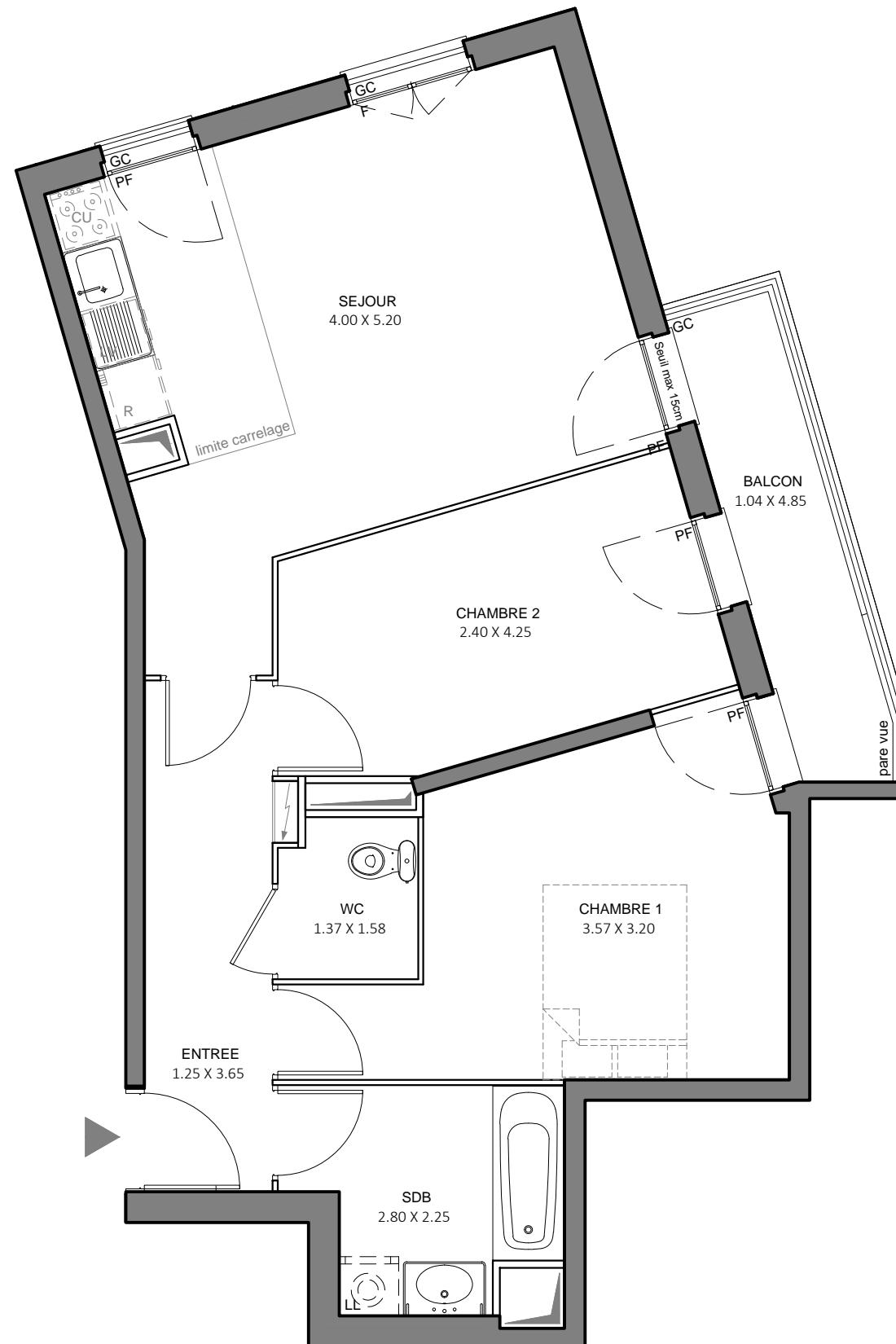
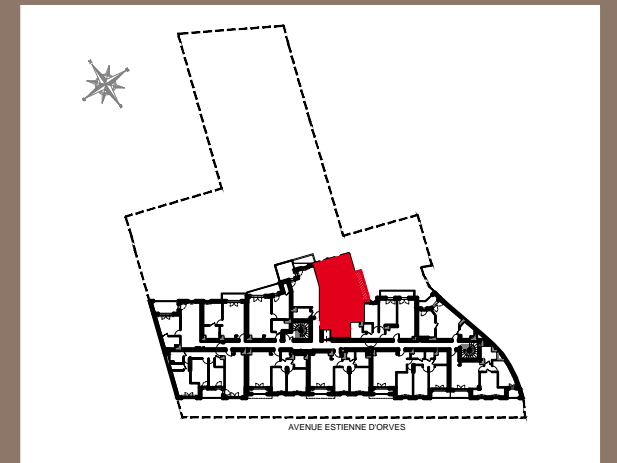


Avenue Estienne d'Orves

JUVISY SUR ORGE



**LES NOUVEAUX
CONSTRUCTEURS**



28-34 avenue Estienne d'Orves
91260 JUVISY SUR ORGE

Appartement 3 PIECES
Lot n° 102

1er ETAGE

TABLEAU DES SURFACES

ENTREE :	6.25 m ²
SEJOUR :	22.00 m ²
CHAMBRE 1 :	12.90 m ²
CHAMBRE 2 :	10.10 m ²
SALLE DE BAIN :	5.20 m ²
WC :	2.10 m ²

SURFACE HABITABLE 58.55 m²

BALCON : 5.00 m²

SURFACE TOTALE 63.55 m²

LEGENDE

PF	Porte-fenêtre	LL	Lave-linge
F	Fenêtre	LV	Lave-vaisselle
FA	Fenêtre allège vitrée	CU	Cuisson
GC	Garde-corps	R	Réfrigérateur

	Tableau électrique		Soffites et faux-plafond
--	--------------------	--	--------------------------

INDICE : NOTAIRE DATE : 12/03/2019

Des modifications sont susceptibles d'être apportées à ce plan en fonction des nécessités techniques, de la réalisation tant en ce qui concerne les dimensions libres que l'équipement. Les surfaces sont approximatives. Les retombées, soffites, faux plafond, équipements sanitaires ainsi que le calepinage et dimensions des carrelages sont figurés à titre indicatif, et peuvent subir des modifications pour impératif technique. Les appareils ménagers ne sont pas fournis. Les volets roulants seront prévus conformément à la notice de vente. Les coffres de volet roulant ne sont pas représentés et seront débordants à l'intérieur. La hauteur des seuils au droit des porte-fenêtres sur balcons ou terrasses pourra varier de 5 à 35 cm à partir du sol intérieur. La hauteur entre le jardin et la terrasse pourra varier entre 0 et 60 cm. Les jardins ne seront pas nécessairement plats et pourront comporter des talus et des pentes.