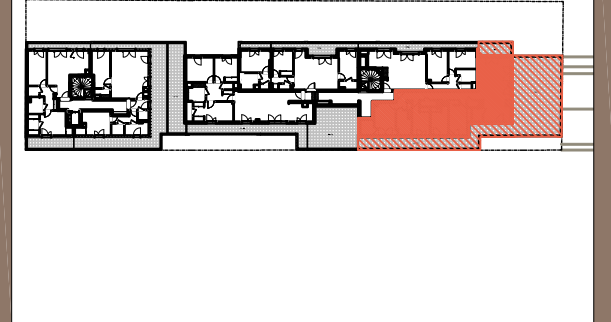


AVENUE CARNOT CROISSY-SUR-SEINE



9 Quater / 15 / 17 AVENUE CARNOT
78290 CROISSY-SUR-SEINE

Appartement 5 PIECES
Lot n°B32

BATIMENT B - 3ème ETAGE

TABLEAU DES SURFACES (compris placards)

| | |
|--------------------------|----------------------------|
| ENTREE / DEGAGEMENT | 15,15 m ² |
| SEJOUR | 23,22 m ² |
| CUISINE | 9,27 m ² |
| CHAMBRE 1 | 11,85 m ² |
| CHAMBRE 2 | 9,34 m ² |
| CHAMBRE 3 | 9,26 m ² |
| CHAMBRE 4 | 10,88 m ² |
| SALLE DE BAINS / WC | 5,80 m ² |
| SALLE D'EAU | 1,86 m ² |
| WC | 1,44 m ² |
| DRESSING | 3,32 m ² |
| CELLIER | 2,47 m ² |
| SURFACE HABITABLE | 103,86m² |
| TERRASSE 1 | 97,74 m ² |
| TERRASSE 2 | 6,73 m ² |
| SURFACE TOTALE | 208,33m² |

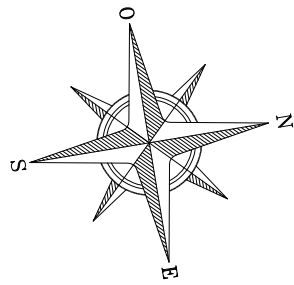
| LEGENDE | | | |
|---------|-----------------------|----|--------------------------|
| PF | Porte-fenêtre | LV | Lave-vaisselle |
| F | Fenêtre | LL | Lave-linge |
| FAV | Fenêtre allège vitrée | CU | Cuisson |
| GC | Garde-corps | FR | Réfrigérateur |
| | Tableau électrique | | Soffites et faux-plafond |

PLAN DE RESERVATION

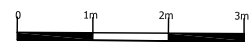
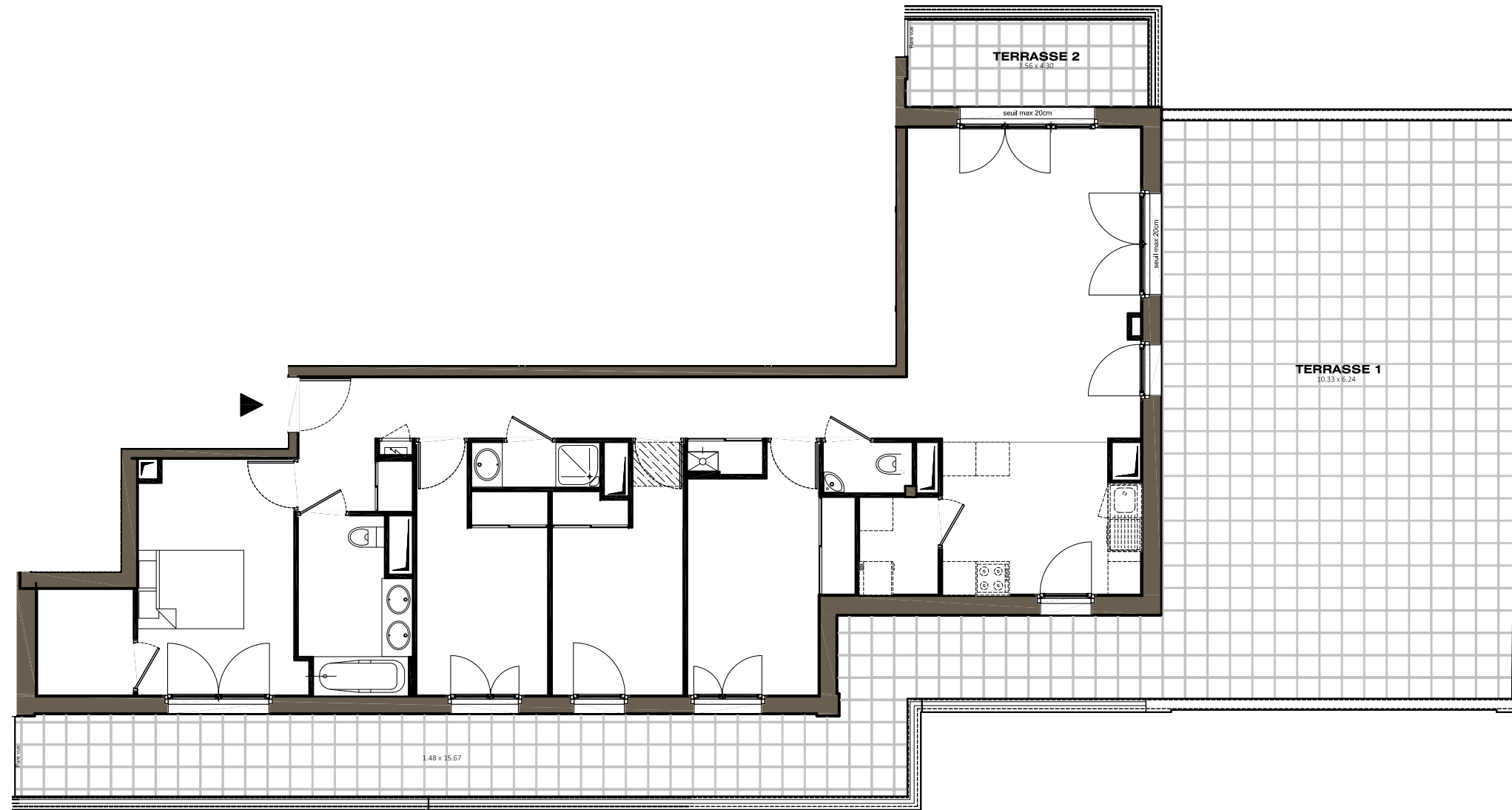
INDICE : A DATE : 26/02/2019

Des modifications sont susceptibles d'être apportées à ce plan en fonction des nécessités techniques, de la réalisation tant en ce qui concerne les dimensions libres que l'équipement. Les surfaces sont approximatives. Les retombées, soffites, faux plafond, équipements sanitaires ainsi que le calepinage et dimensions des carrelages sont figurés à titre indicatif, et peuvent subir des modifications pour impératif technique. Les appareils ménagers ne sont pas fournis. Les volets roulants seront prévus conformément à la notice de vente. Les coffres de volet roulant ne sont pas représentés et seront débordants à l'intérieur. La hauteur des seuils au droit des porte-fenêtres sur balcons ou terrasses pourra varier de 5 à 35 cm à partir du sol intérieur. La hauteur entre le jardin et la terrasse pourra varier entre 0 et 60 cm. Les jardins ne seront pas nécessairement plats et pourront comporter des talus et des pentes.

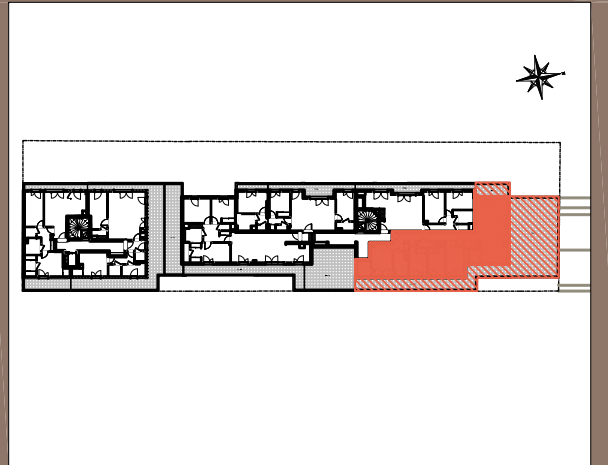




AVENUE CARNOT CROISSY-SUR-SEINE



 **LES NOUVEAUX
CONSTRUCTEURS**

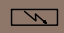



**9 Quater / 15 / 17 AVENUE CARNOT
78290 CROISSY-SUR-SEINE**

**Appartement 5 PIECES
Lot n°B32**

BATIMENT B - 3ème ETAGE

Espace extérieur

| LEGENDE | | | |
|---|-----------------------|---|--------------------------|
| PF | Porte-fenêtre | LV | Lave-vaisselle |
| F | Fenêtre | LL | Lave-linge |
| FAV | Fenêtre allège vitrée | CU | Cuisson |
| GC | Garde-corps | FR | Réfrigérateur |
|  | Tableau électrique |  | Soffites et faux-plafond |

PLAN DE RESERVATION

INDICE : A DATE : 26/02/2019

Des modifications sont susceptibles d'être apportées à ce plan en fonction des nécessités techniques, de la réalisation tant en ce qui concerne les dimensions libres que l'équipement. Les surfaces sont approximatives. Les retombées, soffites, faux plafond, équipements sanitaires ainsi que le calepinage et dimensions des carrelages sont figurés à titre indicatif, et peuvent subir des modifications pour impératif technique. Les appareils ménagers ne sont pas fournis. Les volets roulants seront prévus conformément à la notice de vente. Les coffres de volet roulant ne sont pas représentés et seront débordants à l'intérieur. La hauteur des seuils au droit des porte-fenêtres sur balcons ou terrasses pourra varier de 5 à 35 cm à partir du sol intérieur. La hauteur entre le jardin et la terrasse pourra varier entre 0 et 60 cm. Les jardins ne seront pas nécessairement plats et pourront comporter des talus et des pentes.