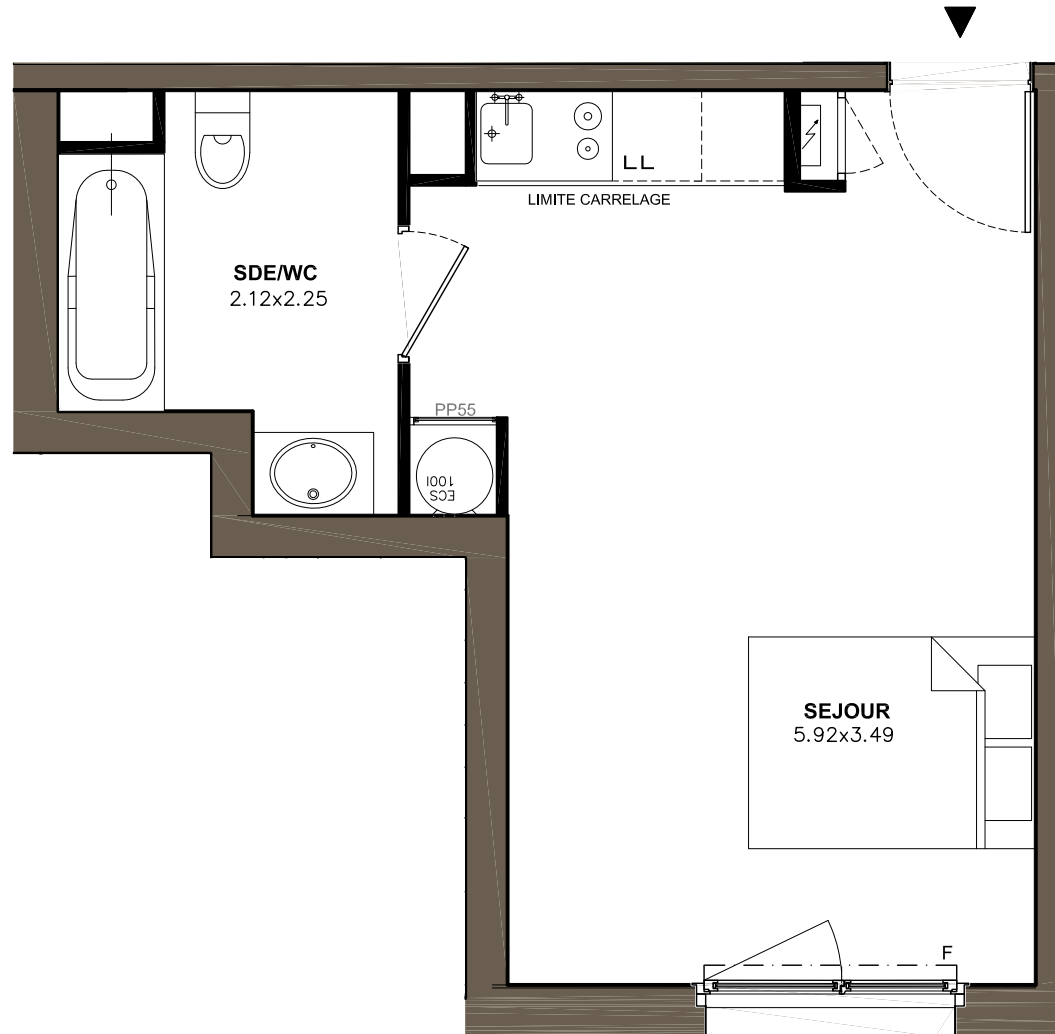
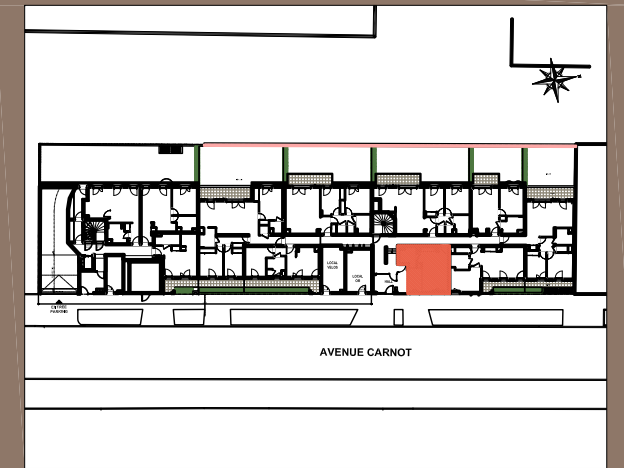


AVENUE CARNOT CROISSY-SUR-SEINE



 **LES NOUVEAUX
CONSTRUCTEURS**



**9 Quater / 15 / 17 AVENUE CARNOT
78290 CROISSY-SUR-SEINE**

**Appartement 1 PIECE
Lot n°B05**

BATIMENT B - Rez-de-Chaussée

TABLEAU DES SURFACES (compris placards)

SEJOUR	21,95 m ²
SALLE DE BAINS / WC	5,15 m ²
SURFACE HABITABLE	27.10m²
SURFACE TOTALE	27.10m²

LEGENDE

PF	Porte-fenêtre	LV	Lave-vaisselle
F	Fenêtre	LL	Lave-linge
FAV	Fenêtre allège vitrée	CU	Cuisson
GC	Garde-corps	FR	Réfrigérateur
	Tableau électrique		Soffites et faux-plafond

PLAN DE RESERVATION

INDICE : A DATE : 05/02/2019

Des modifications sont susceptibles d'être apportées à ce plan en fonction des nécessités techniques, de la réalisation tant en ce qui concerne les dimensions libres que l'équipement. Les surfaces sont approximatives. Les retombées, soffites, faux plafond, équipements sanitaires ainsi que le calepinage et dimensions des carrelages sont figurés à titre indicatif, et peuvent subir des modifications pour impératif technique. Les appareils ménagers ne sont pas fournis. Les volets roulants seront prévus conformément à la notice de vente. Les coffres de volet roulant ne sont pas représentés et seront débordants à l'intérieur. La hauteur des seuils au droit des porte-fenêtres sur balcons ou terrasses pourra varier de 5 à 35 cm à partir du sol intérieur. La hauteur entre le jardin et la terrasse pourra varier entre 0 et 60 cm. Les jardins ne seront pas nécessairement plats et pourront comporter des talus et des pentes.