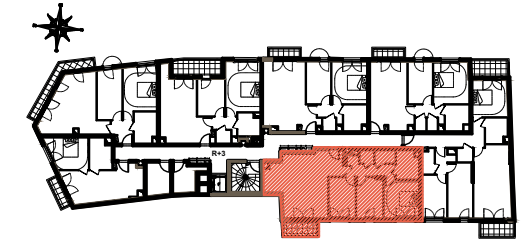


Rue de la Guette Neuilly sur Marne



148 Av. du Maréchal Leclerc
2-4 rue de la Guette

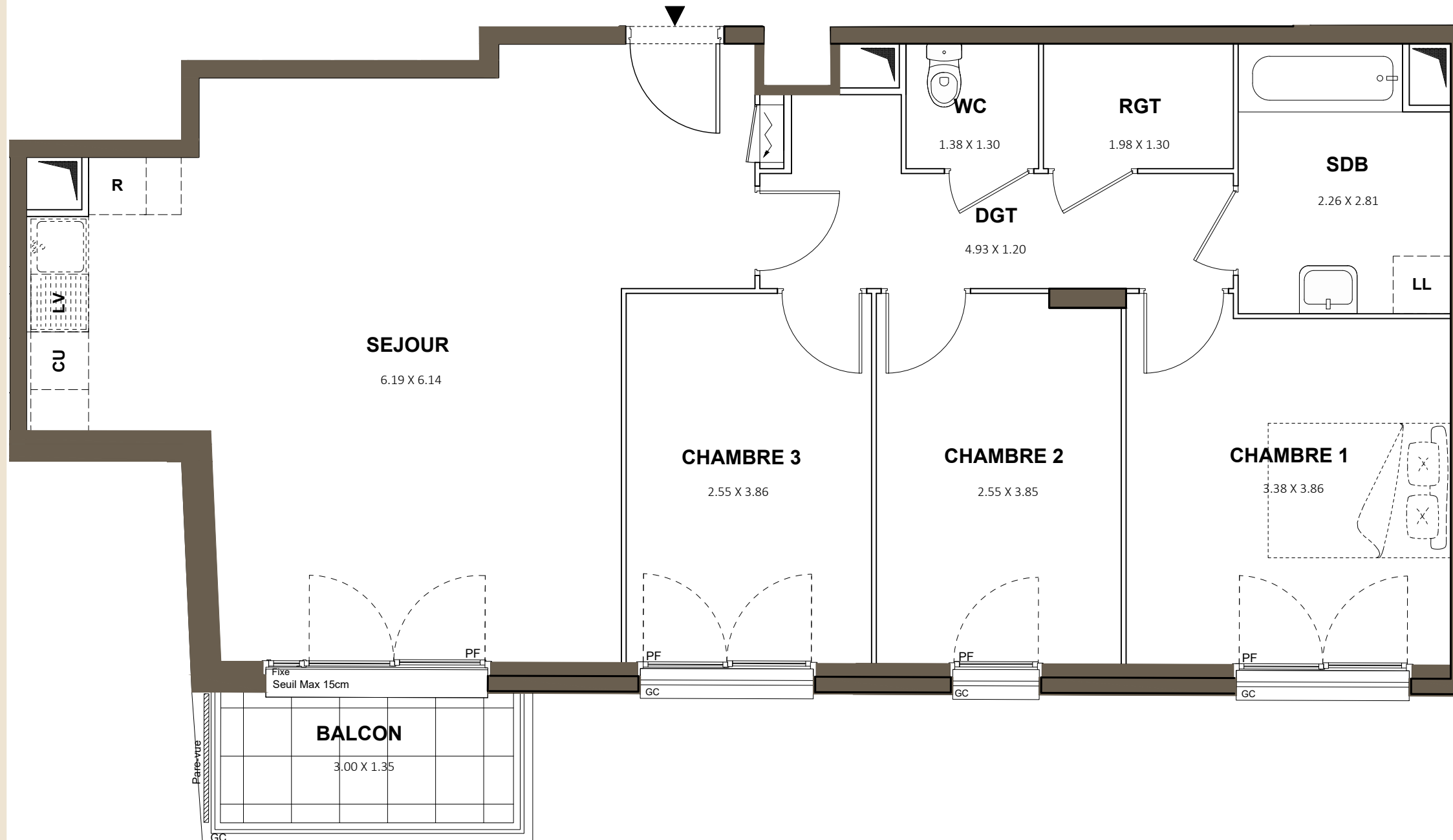
Appartement 4 PIECES

Lot n° 307

3ème ETAGE

TABLEAU DES SURFACES

| | |
|--------------------------|----------------------------|
| SEJOUR | 35.04 m ² |
| CHAMBRE 1 | 12.47 m ² |
| CHAMBRE 2 | 9.72 m ² |
| CHAMBRE 3 | 9.82 m ² |
| SALLE DE BAIN | 5.66 m ² |
| WC | 1.79 m ² |
| RANGEMENT | 2.57 m ² |
| DEGAGEMENT | 6.79 m ² |
| SURFACE HABITABLE | 83.86 m² |
| BALCON | 4.03 m ² |
| SURFACE TOTALE | 87.37 m² |

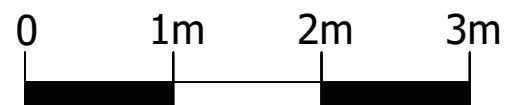


| LEGENDE | | | |
|---------|-----------------------|----|--------------------------|
| PF | Porte-fenêtre | LL | Lave-linge |
| F | Fenêtre | LV | Lave-vaisselle |
| FA | Fenêtre allège vitrée | CU | Cuisson |
| GC | Garde corps | R | Réfrigérateur |
| VB | Volet Battant | | |
| PV | Pavé de verre | | |
| | Tableau électrique | | Soffites et faux-plafond |

PLAN NOTAIRE

INDICE : NOTAIRE DATE : 08/10/2018

Des modifications sont susceptibles d'être apportées à ce plan en fonction des nécessités techniques, de la réalisation tant en ce qui concerne les dimensions libres que l'équipement. Les surfaces sont approximatives. Les retombées, soffites, faux plafond, équipements sanitaires ainsi que le calepinage et dimensions des carrelages sont figurés à titre indicatif, et peuvent subir des modifications pour impératif technique. Les appareils ménagers ne sont pas fournis. Les volets roulants seront prévus conformément à la notice de vente. Les coffres de volet roulant ne sont pas représentés et seront débordants à l'intérieur. La hauteur des seuils au droit des porte-fenêtres sur balcons ou terrasses pourra varier de 5 à 35 cm à partir du sol intérieur. La hauteur entre le jardin et la terrasse pourra varier entre 0 et 60 cm. Les jardins ne seront pas nécessairement plats et pourront comporter des talus et des pentes.



**LES NOUVEAUX
CONSTRUCTEURS**