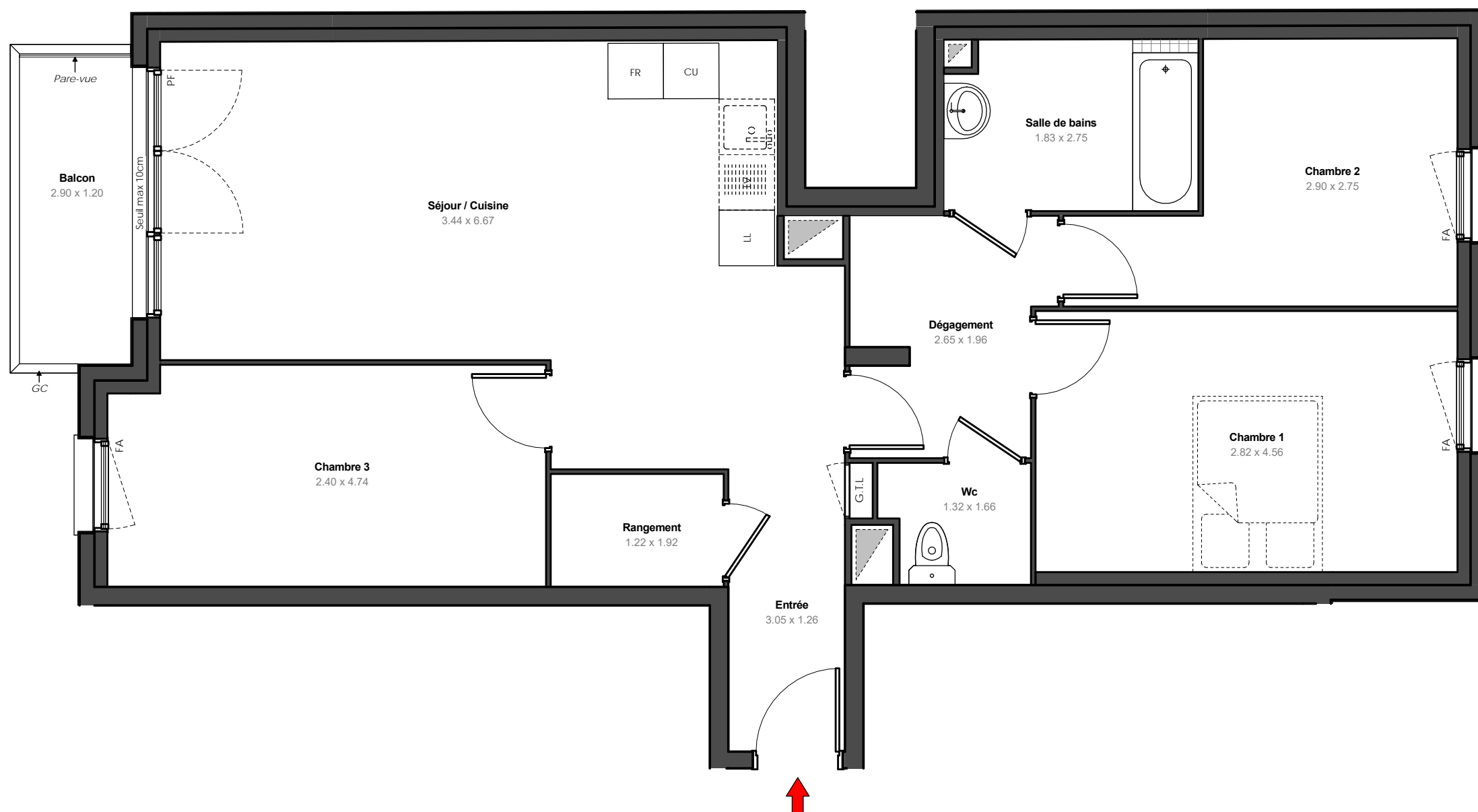


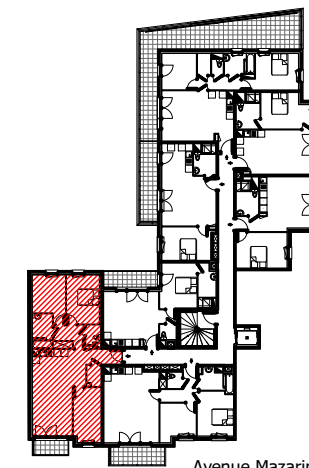


"Le Mazarin"

Chilly-Mazarin



**LES NOUVEAUX
CONSTRUCTEURS**



Avenue Mazarin



38 - 50 Avenue Mazarin

Chilly-Mazarin - 91380

Appartement 4 pièces
Lot n° A302

BATIMENT A - 3ème étage

TABLEAU DES SURFACES

Entrée	3.84 m ²
Séjour / Cuisine	27.50 m ²
Chambre 1	12.86 m ²
Chambre 2	9.44 m ²
Chambre 3	11.20 m ²
Dégagement	5.30 m ²
Salle de bains	4.97 m ²
Wc	2.02 m ²
Rangement	2.28 m ²
SURFACE HABITABLE	79.41 m²
Balcon	4.02 m ²
SURFACE TOTALE	83.43 m²

LEGENDE

PF	Porte-fenêtre	LL	Lave-linge
FA	Fenêtre allège vitrée	LV	Lave-vaisselle
F	Fenêtre	CU	Cuisson
GC	Garde corps	FR	Réfrigérateur
GTL	Tableau électrique		Soffites et faux-plafond

PLAN NOTAIRE

INDICE : B DATE : MARS 2019

Des modifications sont susceptibles d'être apportées à ce plan en fonction des nécessités techniques, de la réalisation tant en ce qui concerne les dimensions libres que l'équipement. Les surfaces sont approximatives. Les retombées, soffites, faux plafond, équipements sanitaires ainsi que le calepinage et dimensions des carrelages sont figurés à titre indicatif, et peuvent subir des modifications pour impératif technique. Les appareils ménagers ne sont pas fournis. Les volets roulants seront prévus conformément à la notice de vente. Les coffres de volet roulant ne sont pas représentés et seront débordants à l'intérieur. La hauteur des seuils au droit des porte-fenêtres sur balcons ou terrasses pourra varier de 5 à 35 cm à partir du sol intérieur. La hauteur entre le jardin et la terrasse pourra varier entre 0 et 60 cm. Les jardins ne seront pas nécessairement plats et pourront comporter des talus et des pentes.