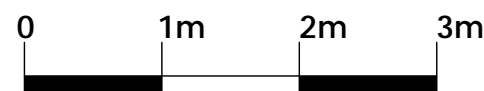
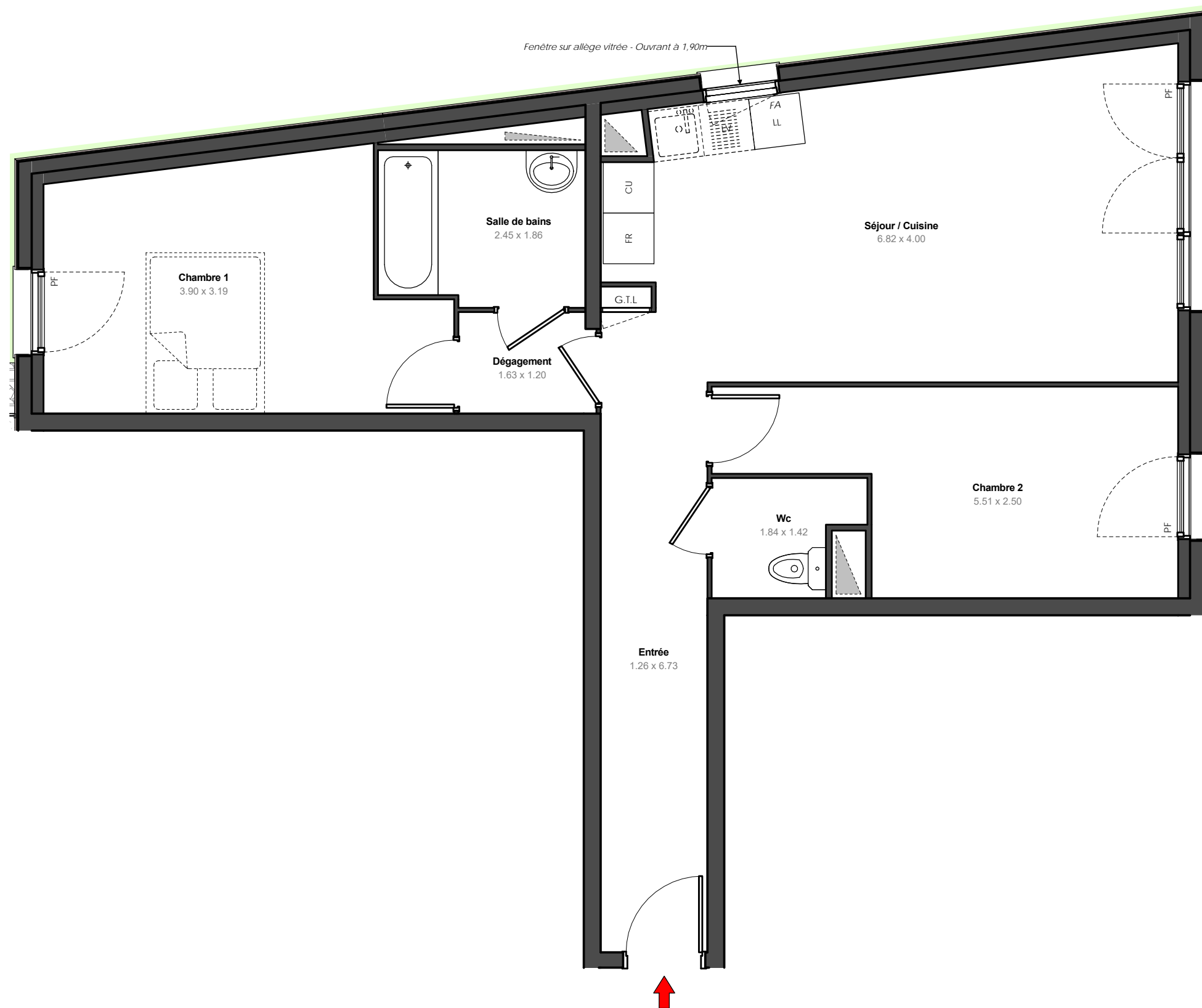
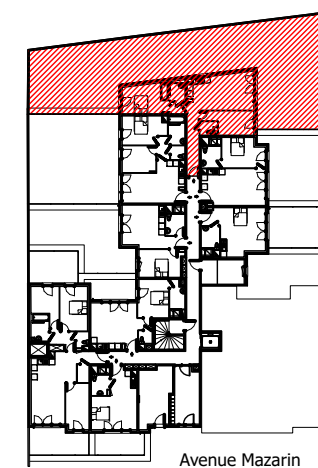


"Le Mazarin"

Chilly-Mazarin



**LES NOUVEAUX
CONSTRUCTEURS**



38 - 50 Avenue Mazarin

Chilly-Mazarin - 91380

Appartement 3 pièces
Lot n° A006

BATIMENT A - Rez-de-Chaussée

TABLEAU DES SURFACES

Entrée	8.48 m ²
Séjour / Cuisine	23.84 m ²
Chambre 1	12.79 m ²
Chambre 2	11.00 m ²
Dépassement	1.93 m ²
Salle de bains	4.42 m ²
Wc	2.19 m ²

SURFACE HABITABLE 64.65 m²

Jardin Privatif 203.00 m²

SURFACE TOTALE 267.65 m²

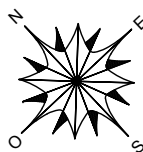
LEGENDE

PF	Porte-fenêtre	LL	Lave-linge
FA	Fenêtre allège vitrée	LV	Lave-vaisselle
F	Fenêtre	CU	Cuisson
GC	Garde corps	FR	Réfrigérateur
GTL	Tableau électrique		Soffites et faux-plafond

PLAN NOTAIRE

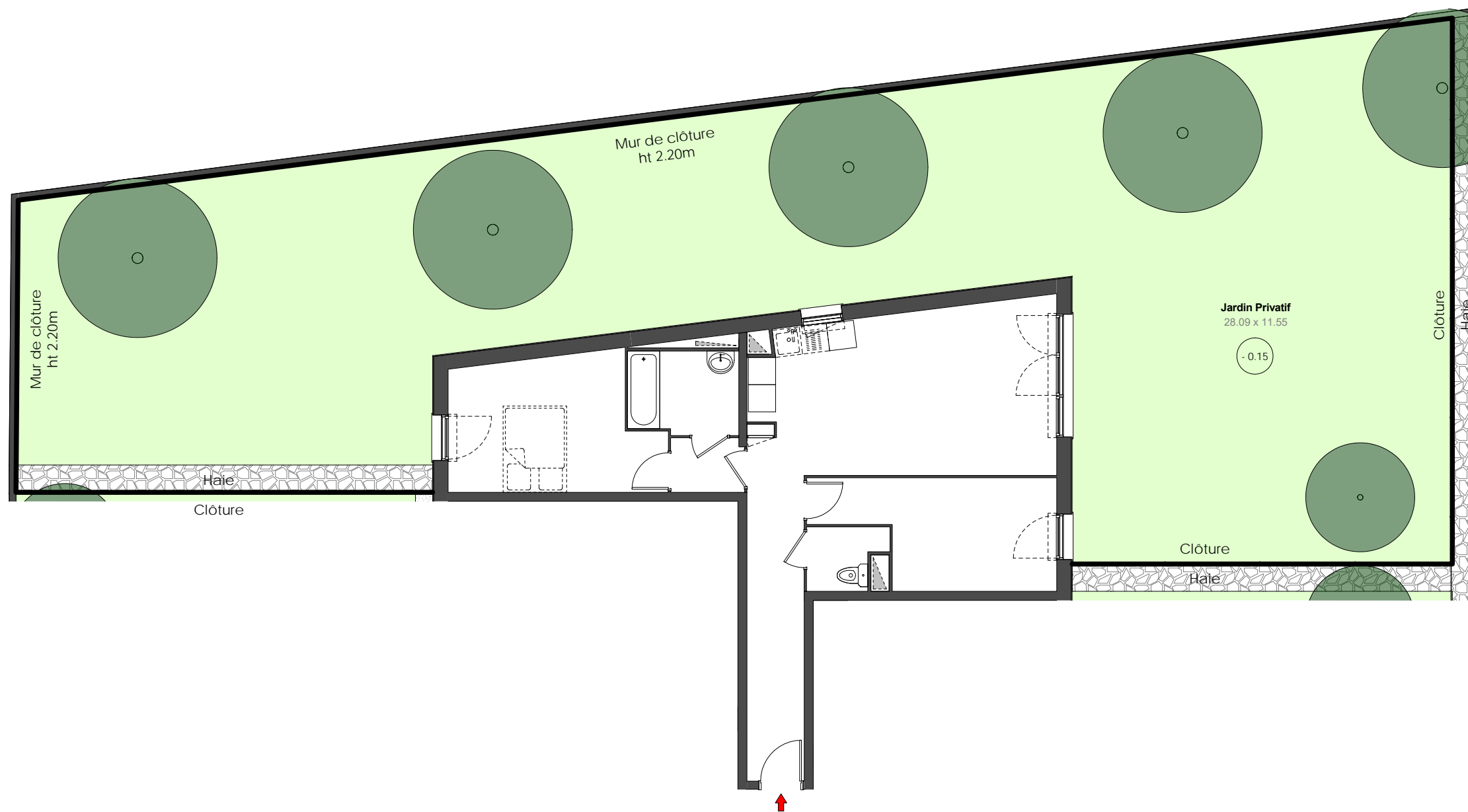
INDICE : A DATE : Janvier 2019

Des modifications sont susceptibles d'être apportées à ce plan en fonction des nécessités techniques, de la réalisation tant en ce qui concerne les dimensions libres que l'équipement. Les surfaces sont approximatives. Les retombées, soffites, faux plafond, équipements sanitaires ainsi que le calepinage et dimensions des carrelages sont figurés à titre indicatif, et peuvent subir des modifications pour impératif technique. Les appareils ménagers ne sont pas fournis. Les volets roulants seront prévus conformément à la notice de vente. Les coffres de volet roulant ne sont pas représentés et seront débordants à l'intérieur. La hauteur des seuils au droit des porte-fenêtres sur balcons ou terrasses pourra varier de 5 à 35 cm à partir du sol intérieur. La hauteur entre le jardin et la terrasse pourra varier entre 0 et 60 cm. Les jardins ne seront pas nécessairement plats et pourront comporter des talus et des pentes.

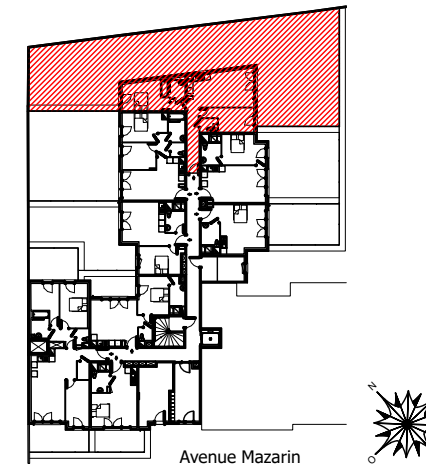


"Le Mazarin"

Chilly-Mazarin



 **LES NOUVEAUX
CONSTRUCTEURS**



38 - 50 Avenue Mazarin


Chilly-Mazarin - 91380

Appartement 3 pièces
Lot n° A006

BATIMENT A - Rez-de-Chaussée

Espace extérieur

LEGENDE

PF	Porte-fenêtre	LL	Lave-linge
FA	Fenêtre allège vitrée	LV	Lave-vaisselle
F	Fenêtre	CU	Cuisson
GC	Garde corps	FR	Réfrigérateur
GTL	Tableau électrique		Soffites et faux-plafond

PLAN NOTAIRE

INDICE : A DATE : Janvier 2019

Des modifications sont susceptibles d'être apportées à ce plan en fonction des nécessités techniques, de la réalisation tant en ce qui concerne les dimensions libres que l'équipement. Les surfaces sont approximatives. Les retombées, soffites, faux plafond, équipements sanitaires ainsi que le calepinage et dimensions des carrelages sont figurés à titre indicatif, et peuvent subir des modifications pour impératif technique. Les appareils ménagers ne sont pas fournis. Les volets roulants seront prévus conformément à la notice de vente. Les coffres de volet roulant ne sont pas représentés et seront débordants à l'intérieur. La hauteur des seuils au droit des porte-fenêtres sur balcons ou terrasses pourra varier de 5 à 35 cm à partir du sol intérieur. La hauteur entre le jardin et la terrasse pourra varier entre 0 et 60 cm. Les jardins ne seront pas nécessairement plats et pourront comporter des talus et des pentes.