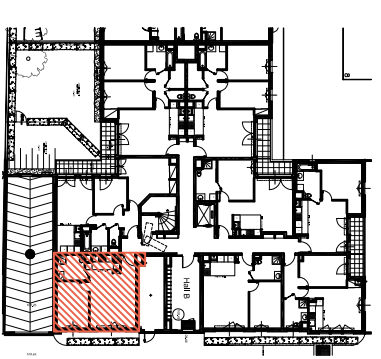
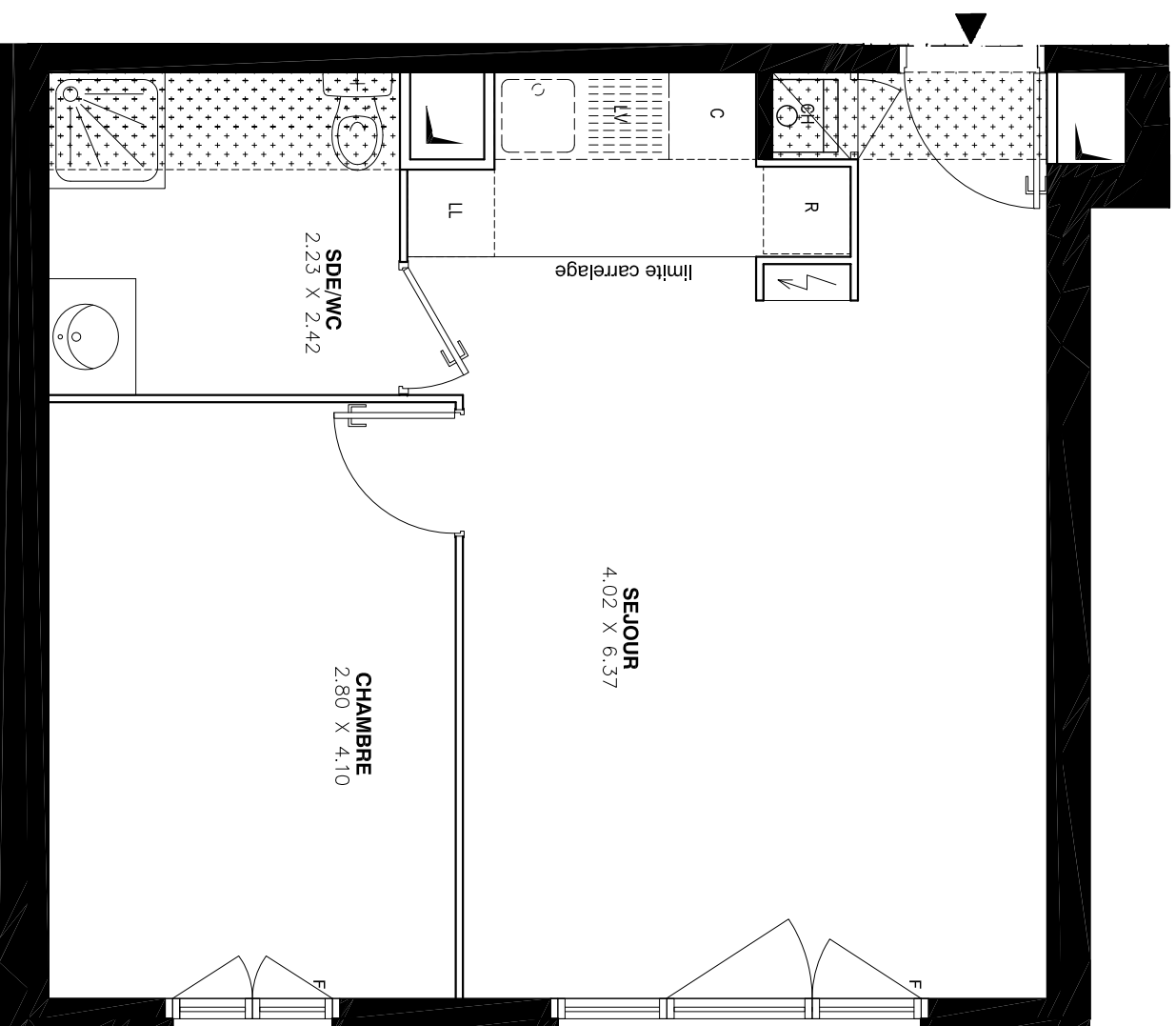


Les Allées des Tourelles

DOMONT



17 rue de l'Indépendance et Allée st Thérèse
95330 DOMONT

Appartement 2 PIECES

Lot n° B07

BATIMENT B - Rez-de-chaussée

TABLEAU DES SURFACES
(COMPRIS PLACARDS)

SEJOUR : 25.70 m2
CHAMBRE : 11.48 m2
SALLE D'EAU/WC : 5.36 m2

SURFACE HABITABLE 42.54 m2

LEGENDE	
PF	Porte-fenêtre
F	Fenêtre
VB	Volet battant
	Chaudière
	Tableau électrique
LL	Lave-linge
LV	Lave-vaisselle
C	Cuisson
R	Réfrigérateur
BECS	BECS
	Soffites et faux-plafond

PLAN DE VENTE INDICE NOTAIRE DATE : 01/06/2017

Des modifications sont susceptibles d'être apportées à ce plan en fonction des nécessités techniques, de la réalisation tant en ce qui concerne les dimensions libres que l'équipement. Les surfaces sont approximatives. Les rebords, soffites, faux plafond, équipements sanitaires ainsi que le calfeutrage et dimensions des carrelages sont figurés à titre indicatif, et peuvent subir des modifications pour impératif technique. Les appareils ménagers ne sont pas fournis. Les volets roulants seront prévus conformément à la notice de vente. Les coffres de volet roulant ne sont pas représentés et seront débordants à l'intérieur. La hauteur des seuils au droit des portes-fenêtres sur balcons ou terrasses pourra varier de 5 à 35 cm à partir du sol intérieur. La hauteur entre le jardin et la terrasse pourra varier entre 0 et 60 cm. Les jardins ne seront pas nécessairement plats et pourront comporter des talus et des pentes.

**LES NOUVEAUX
CONSTRUCTEURS**