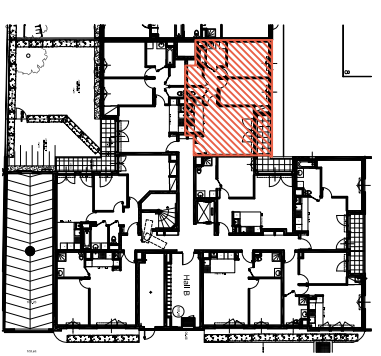
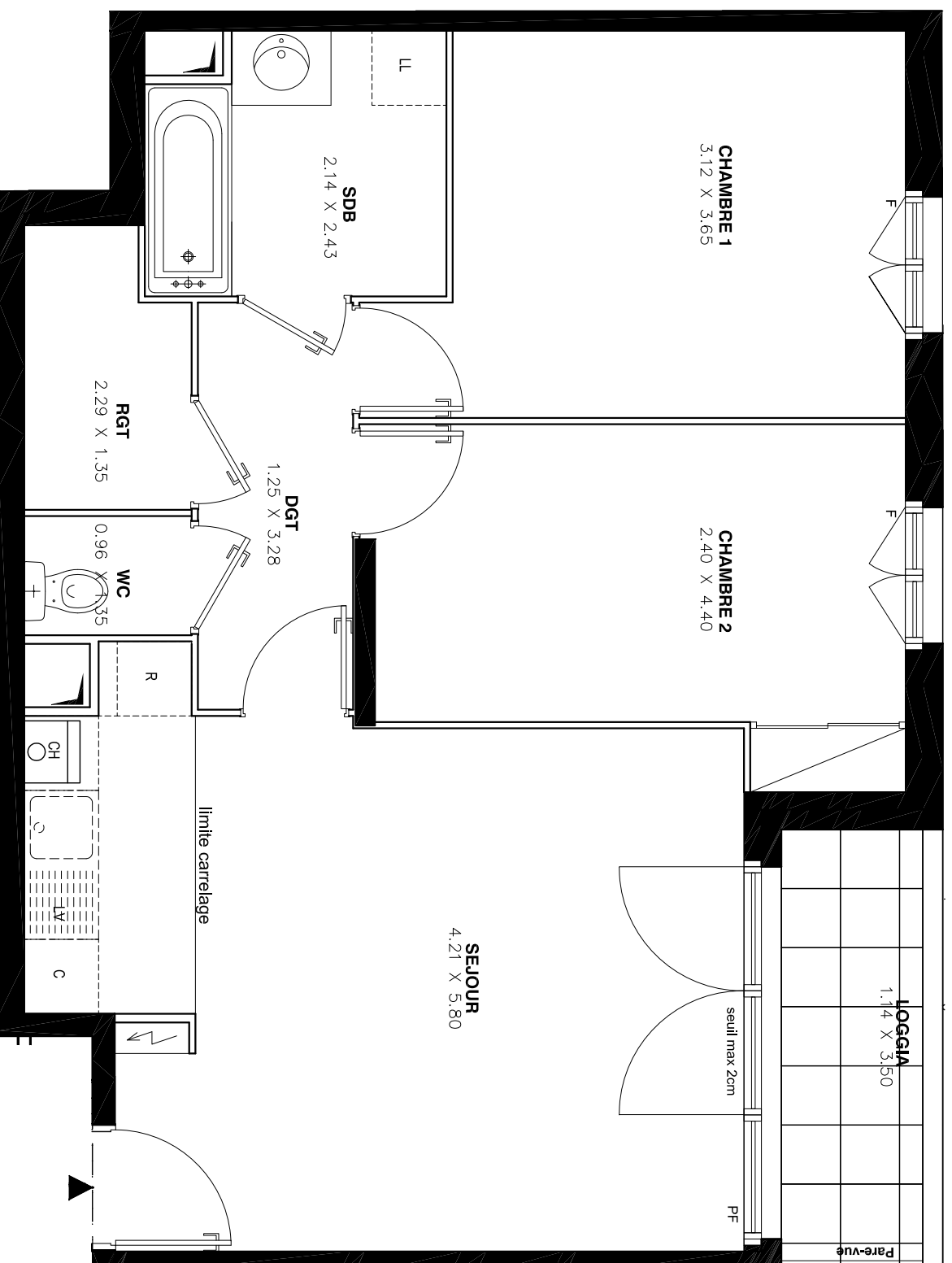


Les Allées des Tourelles

DOMONT



17 rue de l'Indépendance et Allée st Thérèse
95330 DOMONT

Appartement 3 PIECES
Lot n° B02

BATIMENT B - Rez-de-chaussée

TABLEAU DES SURFACES

(COMPRIS PLACARDS)

SEJOUR :	23,56 m2
CHAMBRE 1 :	12,08 m2
CHAMBRE 2 :	11,08 m2
SALLE DE BAIN :	4,90 m2
WC :	1,30 m2
RANGEMENT :	2,82 m2
DEGAGEMENT :	4,10 m2

SURFACE HABITABLE 59,84 m2

LOGGIA : 3,99 m2

SURFACE TOTALE 63,83 m2

LEGENDE			
PF	Porte-fenêtre	LL	Lave-linge
F	Fenêtre	LV	Lave-vaisselle
VB	Volet battant	C	Cuisson
		R	Réfrigérateur
		CH	Chaudière
		BECS	BECS
			Soffites et faux-plafond

INDICE : A

PLAN DE VENTE INDICE NOTAIRE DATE : 01/06/2017

Des modifications sont susceptibles d'être apportées à ce plan en fonction des nécessités techniques, de la réalisation tant en ce qui concerne les dimensions libres que l'équipement. Les surfaces sont approximatives. Les rebords, soffites, faux plafond, équipements sanitaires ainsi que le calpinage et dimensions des carrelages sont figurés à titre indicatif, et peuvent subir des modifications pour impératif technique. Les appareils ménagers ne sont pas fournis. Les volets roulants seront prévus conformément à la notice de vente. Les coffres de volet roulant ne sont pas représentés et seront débordants à l'intérieur. La hauteur des seuils au droit des portes-fenêtres sur balcons ou terrasses pourra varier de 5 à 35 cm à partir du sol intérieur. La hauteur entre le jardin et la terrasse pourra varier entre 0 et 60 cm. Les jardins ne seront pas nécessairement plats et pourront comporter des talus et des pentes.