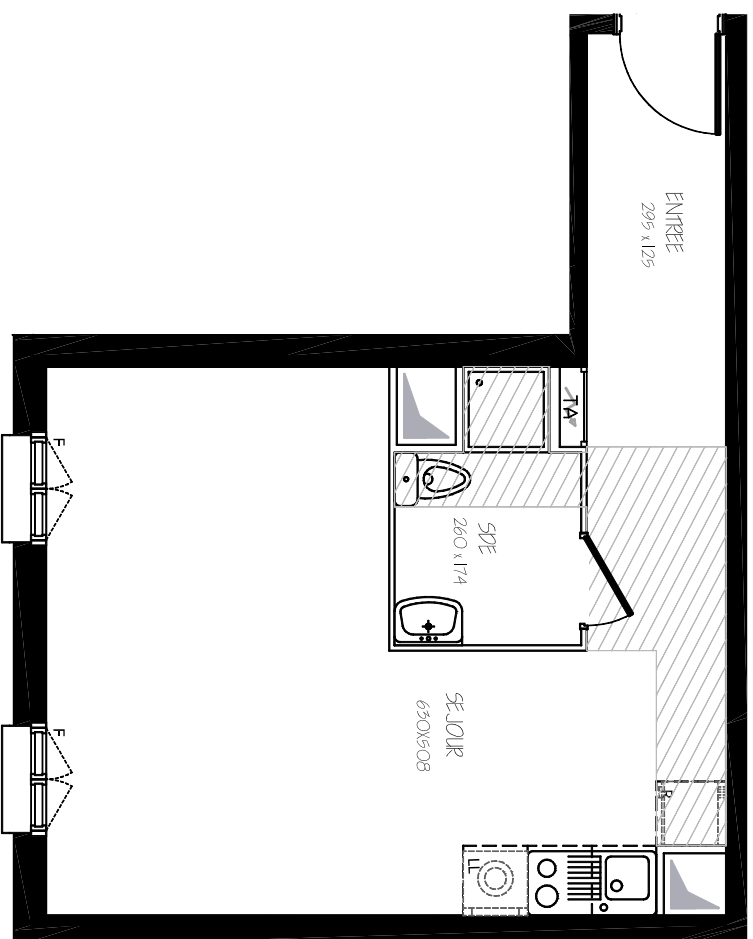
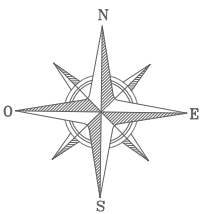
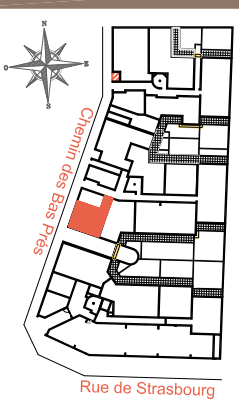


Côté Parc

Saint-Denis



**LES NOUVEAUX
CONSTRUCTEURS**



49-51 Rue de Strasbourg
Chemin des Bas Prés
93200 Saint-Denis
Appartement STUDIO
Lot n°C007

Bâtiment C - REZ DE CHAUSSEE

TABLEAU DES SURFACES

ENTREE : 3,72 m²
SEJOUR : 26,85 m²
SALLE D'EAU : 3,77 m²

SURFACE HABITABLE 34,32 m²

TERRASSE : - m²
JARDIN PRIVATIF : - m²

SURFACE TOTALE 34,32 m²

LEGENDE	
PF	Porte-fenêtre
F	Fenêtre
FA	Fenêtre allège vitrée
GC	Garde-corps
	Tableau électrique
	Soffites et faux-plafond
LL	Lavabo
LV	Lave-vaisselle
CU	Cuisson
R	Réfrigérateur

INDICE : B DATE : 26/10/2016

Tous modifications sont susceptibles d'être apportées à ce plan en fonction des nécessités de la construction et de la réglementation en vigueur. Les surfaces sont données à titre indicatif et ne constituent pas un engagement de la part de l'architecte. Les surfaces sont approchées. Les rebords, soffites, faux-plafond, équipements sanitaires ainsi que le câblage et dimensions des carrelages sont figurés à titre indicatif, et peuvent subir des modifications pour impératif technique. Les appareils ménagers ne sont pas fournis. Les volets roulants sont représentés et seront fabriqués à l'extérieur. La hauteur des seuils au droit des porte-fenêtres sur ballons ou terrasses pourra varier de 5 à 35 cm à partir du sol intérieur. La hauteur entre le linteau et la terrasse pourra varier entre 0 et 60 cm. Les jardins ne seront pas desservis par l'eau et pourront comporter des talus et des pentes. Les plantations éventuelles ne sont pas contractuelles.