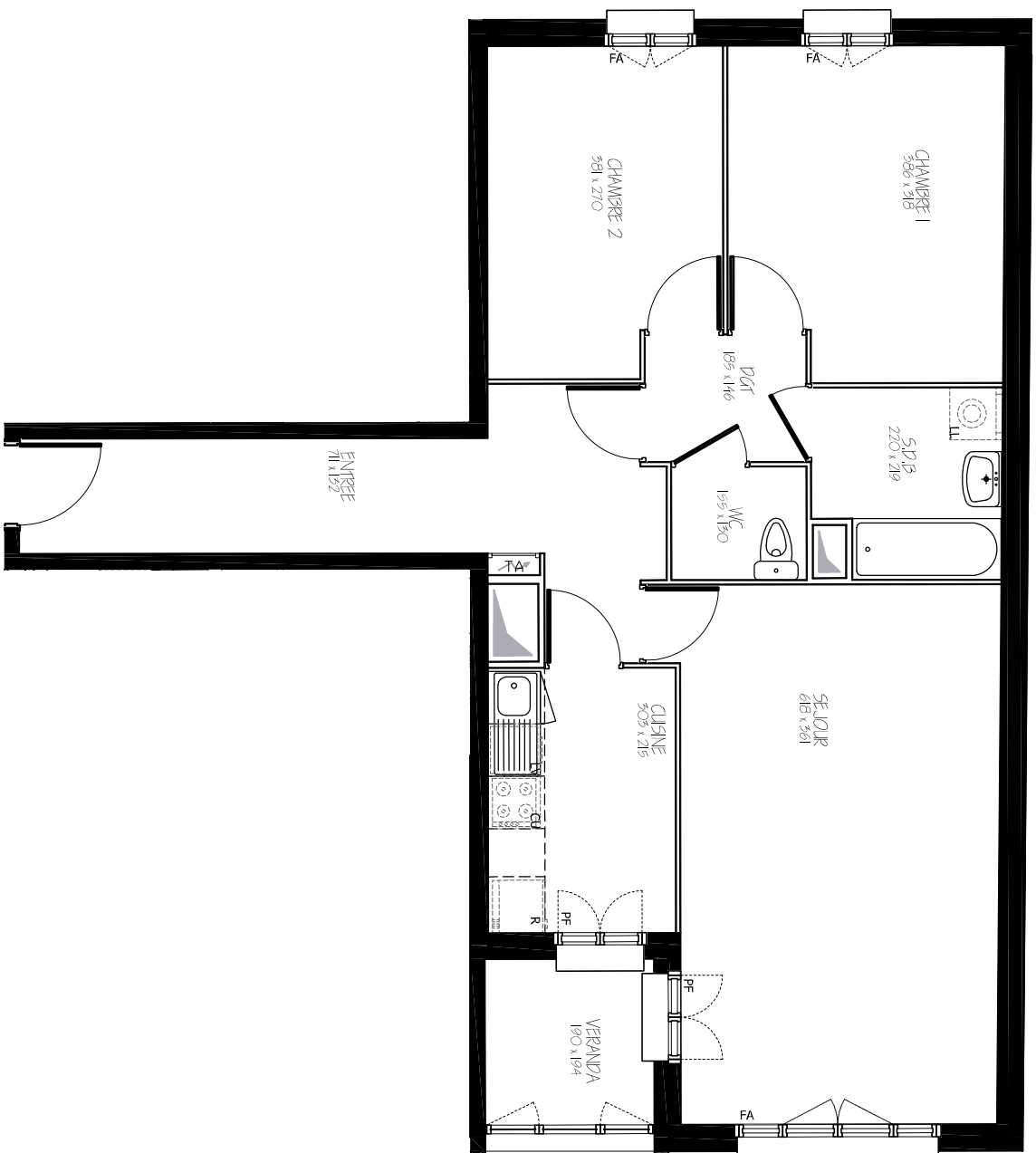


Côté Parc Saint-Denis



**LES NOUVEAUX
CONSTRUCTEURS**



49-51 Rue de Strasbourg
Chemin des Bas Prés
93200 Saint-Denis

Appartement 3 PIECES
Lot n°A103

Bâtiment A - Premier étage

TABLEAU DES SURFACES

ENTREE :	12,25 m ²
SEJOUR :	22,87 m ²
CUISINE :	6,51 m ²
CHAMBRE 1 :	11,63 m ²
CHAMBRE 2 :	9,64 m ²
SALLE DE BAIN :	4,47 m ²
WC :	2,01 m ²
DGT :	2,70 m ²

SURFACE HABITABLE 72,08 m²

VERANDA : 3,89 m²

SURFACE TOTALE 75,77 m²

LEGENDE

PF	Porte-fenêtre	LL	Lavabo
F	Fenêtre	LV	Lave-vaisselle
FA	Fenêtre alège vitrée	CU	Cuisson
GC	Garde-corps	R	Réfrigérateur
	Tableau électrique		Soffites et faux-plafond

INDICE : B DATE : 26/10/2016

Tous modifications sont susceptibles d'être apportées, à ce plan ont fonction des modifications de dernière minute. Les surfaces sont en mètres carrés (m²) et sont arrondies à la deuxième décimale. Les surfaces sont approximatives. Les relevés, soffites, faux plafond, équipements sanitaires ainsi que le calendrier et dimensions des carrelages sont figurés à titre indicatif, et peuvent subir des modifications pour impératif technique. Les appareils ménagers ne sont pas fournis. Les vides ronds sont représentés et seront adossés à la notice de vente. La hauteur des seuls au droit des porte-fenêtres sur balcon ou terrasse pourra varier entre 0 et 90 cm. Les joints ne seront pas peints. Les planchers stratifiés ne sont pas contreplaqués.