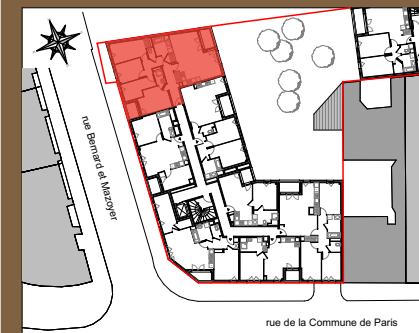
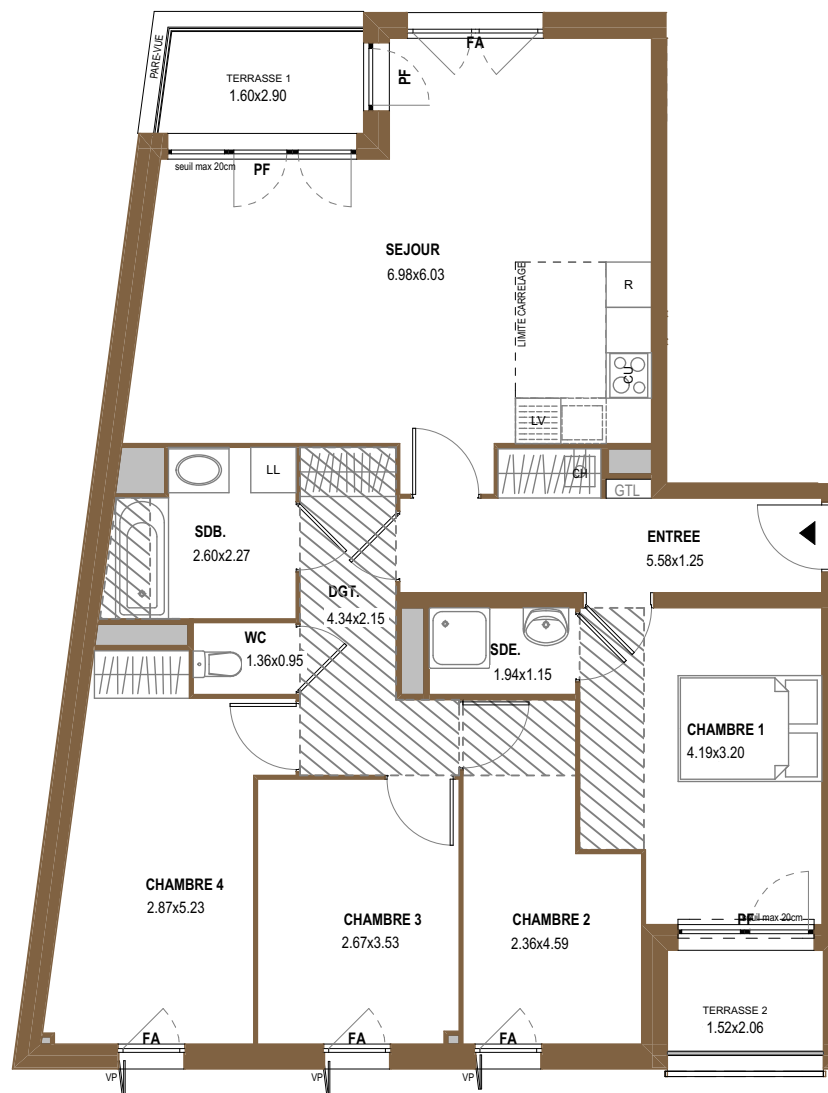
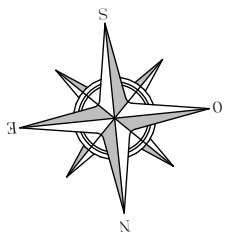


Square et Jardin

AUBERVILLIERS



35 rue de la Commune de Paris
93300 Aubervilliers

Appartement 5 pieces
Lot A12

1er étage

TABLEAU DES SURFACES (compris placards)

ENTREE	7,86
SEJOUR:	31,75
CHAMBRE 1:	12,55
CHAMBRE 2:	8,99
CHAMBRE 3:	9,33
CHAMBRE 4:	12,82
SALLE DE BAIN:	5,10
SALLE D'EAU:	2,22
WC:	1,29
DEGAGEMENT:	6,34

SURFACE HABITABLE 98,25 m²

TERRASSE 1:	4,21
TERRASSE 2:	3,14

SURFACE TOTALE 105,60 m²

LEGENDE			
PF	Porte-fenêtre	LL	Lave-linge
FA	Fenêtre allège vitrée	LV	Lave-vaisselle
VP	Volet pliant	CU	Cuisson
		R	Réfrigérateur
		CH	Chaudière
GTL	Tableau électrique		Soffites et faux-plafond

INDICE : NOTAIRE DATE : 12/09/2018

Des modifications sont susceptibles d'être apportées à ce plan en fonction des nécessités techniques, de la réalisation tant en ce qui concerne les dimensions libres que l'équipement. Les surfaces sont approximatives. Les retombées, soffites, faux plafond, équipements sanitaires ainsi que le calepinage et dimensions des carrelages sont figurés à titre indicatif, et peuvent subir des modifications pour impératif technique. Les appareils ménagers ne sont pas fournis. Les volets roulants seront prévus conformément à la notice de vente. Les coffres de volet roulant ne sont pas représentés et seront débordants à l'intérieur. La hauteur des seuils au droit des porte-fenêtres sur balcons ou terrasses pourra varier de 5 à 35 cm à partir du sol intérieur. La hauteur entre le jardin et la terrasse pourra varier entre 0 et 60 cm. Les jardins ne seront pas nécessairement plats et pour ront comporter des talus et des pentes.



**LES NOUVEAUX
CONSTRUCTEURS**