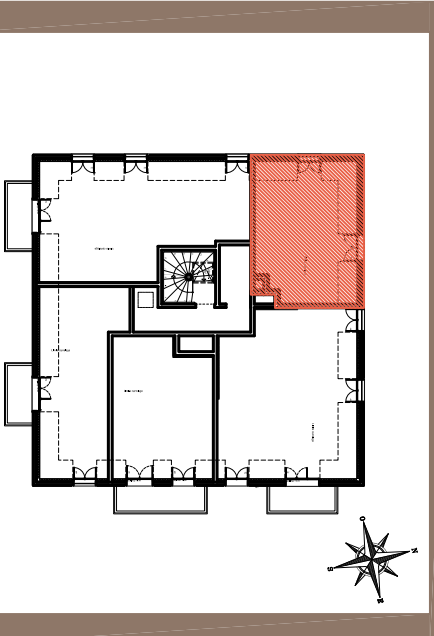
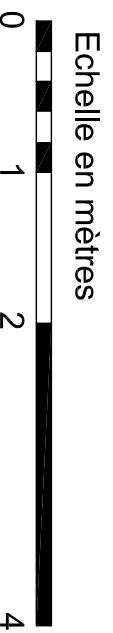
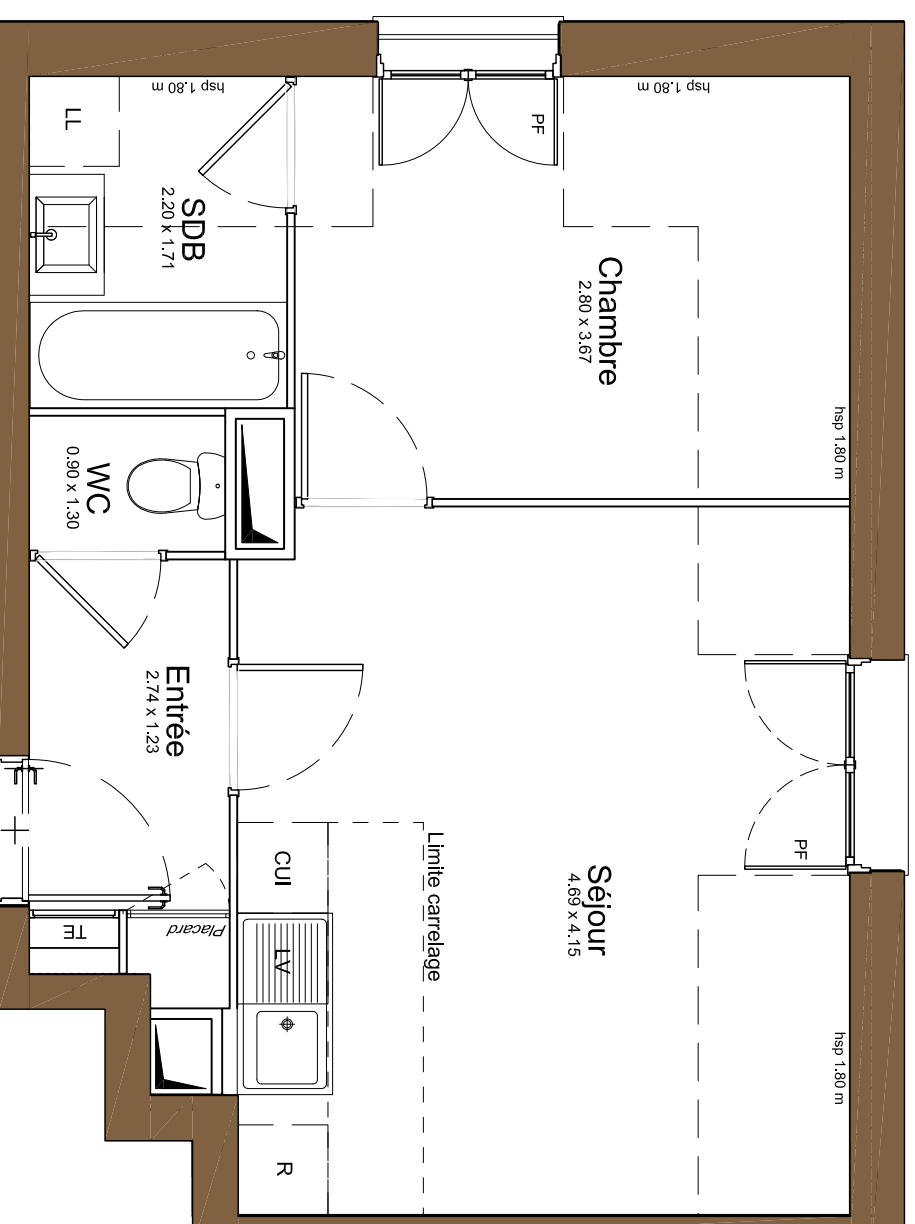
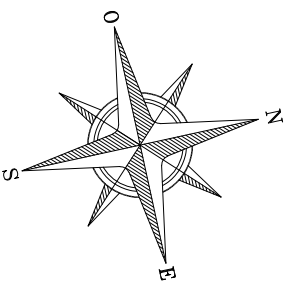


# Place du Colombet

## ORGEVAL

CONSORTIUM FRANÇAIS DE L' HABITATION



39, rue de Feucherolles  
78630 ORGEVAL

Appartement 2 PIECES

Lot n° D 201

BATIMENT D - 2ème ETAGE

### TABLEAU DES SURFACES

(compris placards)

ENTREE :	3,49 m2
SEJOUR :	18,85 m2
CHAMBRE :	10,27 m2
SALLE DE BAIN :	3,76 m2
WC :	1,17 m2

**SURFACE HABITABLE 37.54 m2**

#### LEGENDE

PF	Porte-fenêtre	LL	Lave-linge
F	Fenêtre	LV	Lave-vaisselle
VB	Volet battant	CUI	Cuisson
		R	Réfrigérateur
	Tableau électrique		Sofrites et faux-plafond

INDICE : NOTAIRE      DATE : 03/09/2018

Des modifications sont susceptibles d'être apportées à ce plan en fonction des nécessités techniques, de la réalisation tant en ce qui concerne les dimensions libres que l'équipement. Les surfaces sont approximatives. Les rebondées, soffites, faux plafond, équipements sanitaires ainsi que le calepinage et dimensions des carrelages sont figurés à titre indicatif, et peuvent subir des modifications pour impératif technique. Les appareils ménagers ne sont pas fournis. Les volets roulants seront prévus conformément à la notice de vente. Les coffres de volet roulant ne sont pas représentés et seront débordants à l'intérieur. La hauteur des seuils au droit des porte-fenêtres sur balcons ou terrasses pourra varier de 5 à 35 cm à partir du sol intérieur. La hauteur entre le jardin et la terrasse pourra varier entre 0 et 60 cm. Les jardins ne seront pas nécessairement plats et pourront comporter des talus et des pentes.